



# Résidence LE CUBE



# Présentation

La Résidence "Le Cube", est un immeuble de haut standing composé des appartements spacieux de 2 et 3 pièces; située à Angré 8ème Tranche en face du KFC .

Elle se compose comme suit :

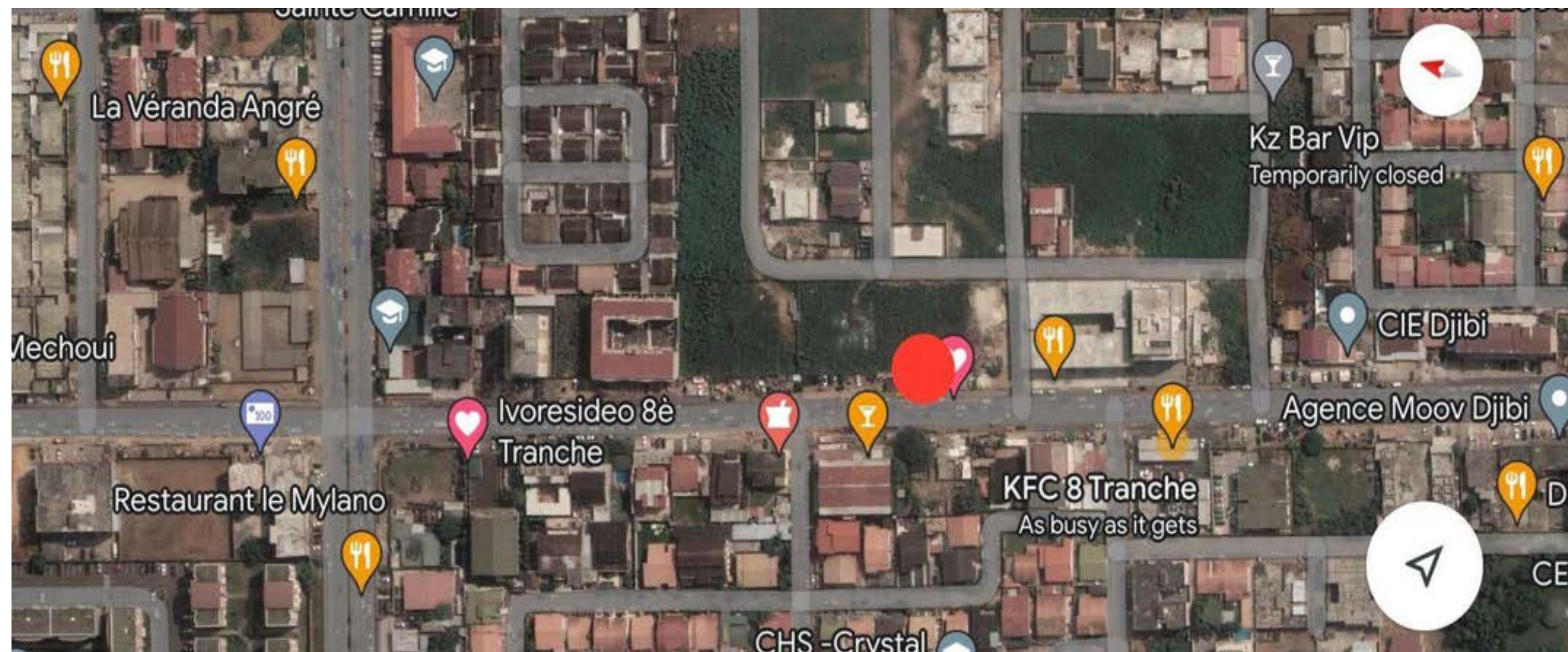
- 2 sous-sols parkings
- Rez de chaussée Showrooms avec Mezzanine
- 6 Étages Résidentiels
- 3 Penthouses au 7ème étage
- Une Piscine commune
- Une salle de sport commune.



# Situation Géographique



- Cocody  
Angré 8ème Tranche
- Située sur la voie principale Djibi
- En face de la station Shell
- Proche de toutes les facilités commerciales



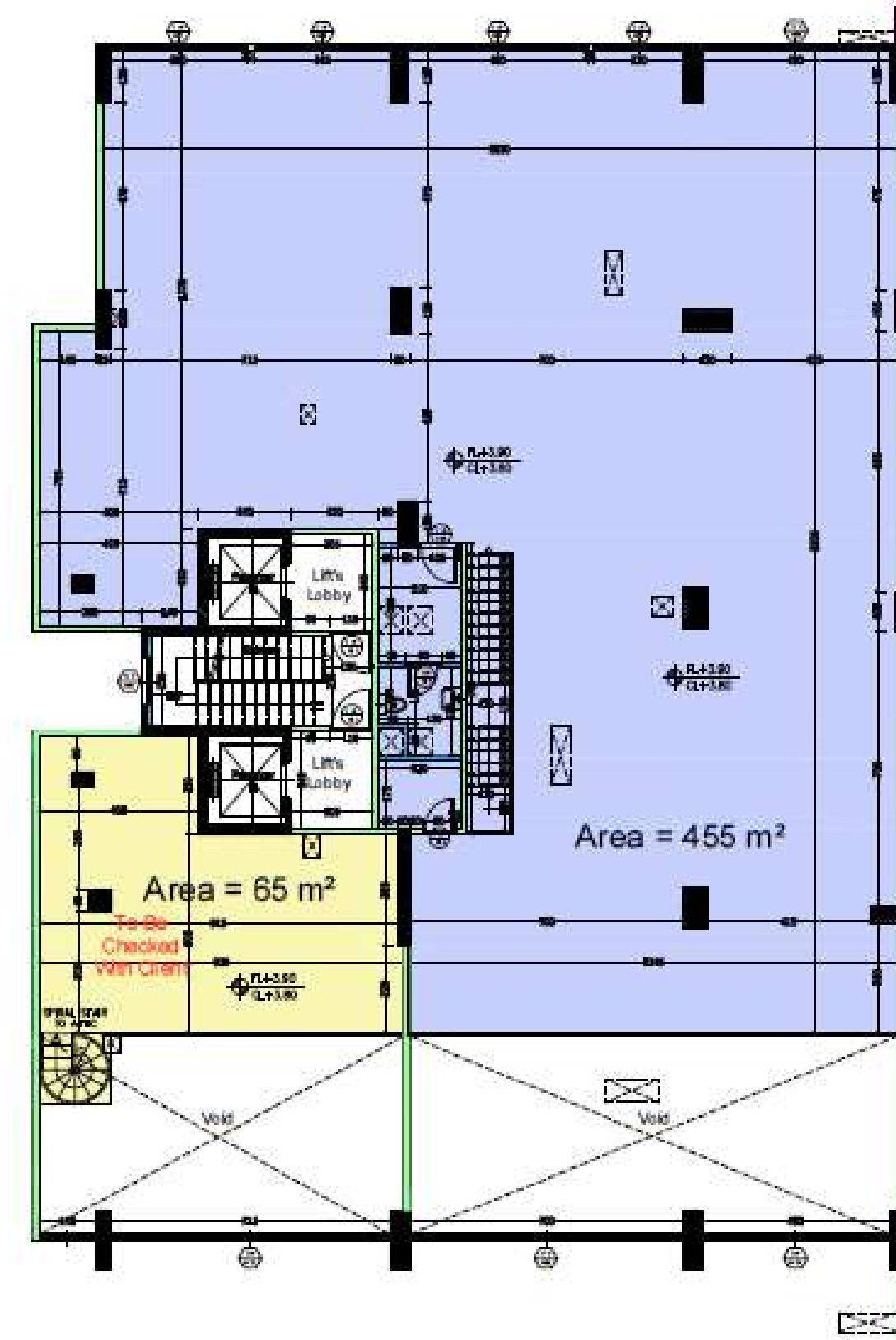
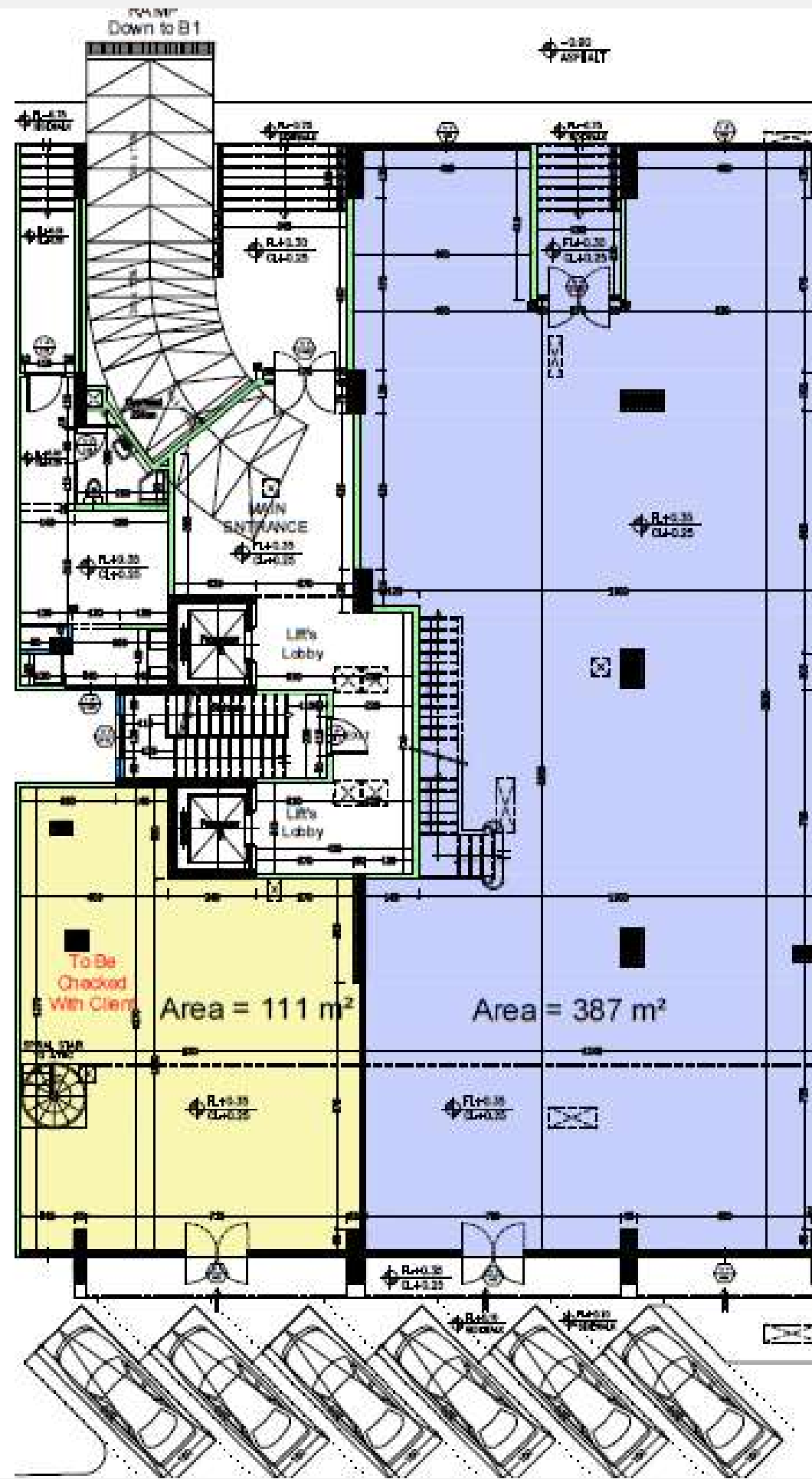


# Plan & Surfaces



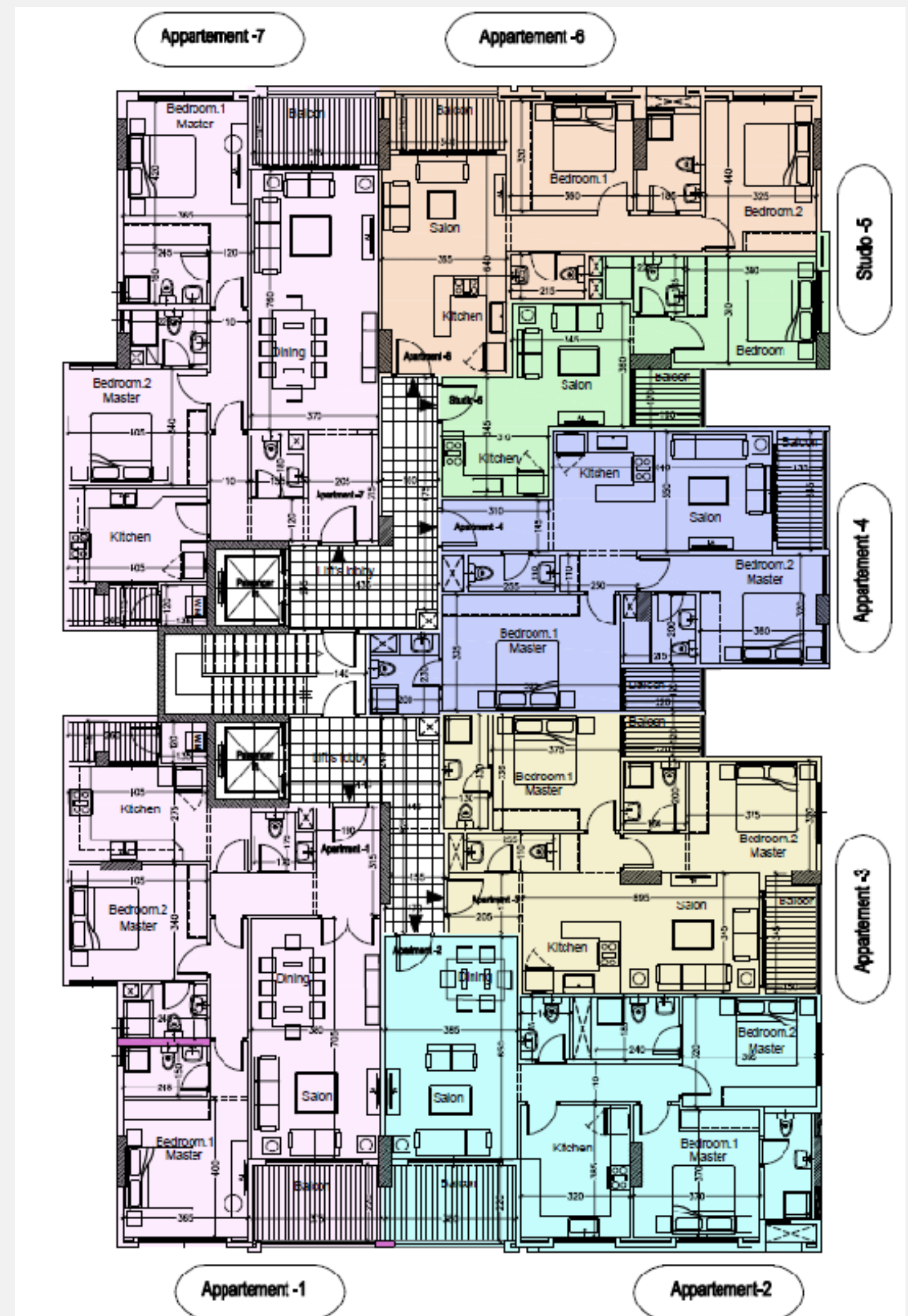
# SHOWROOMS

- SHOWROOM 1:
  - 1<sup>er</sup> étage 111 m<sup>2</sup>
  - 2eme étage 65 m<sup>2</sup>
- SHOWROOM 2:
  - 1<sup>er</sup> étage 387 m<sup>2</sup>
  - 2eme étage 455 m<sup>2</sup>



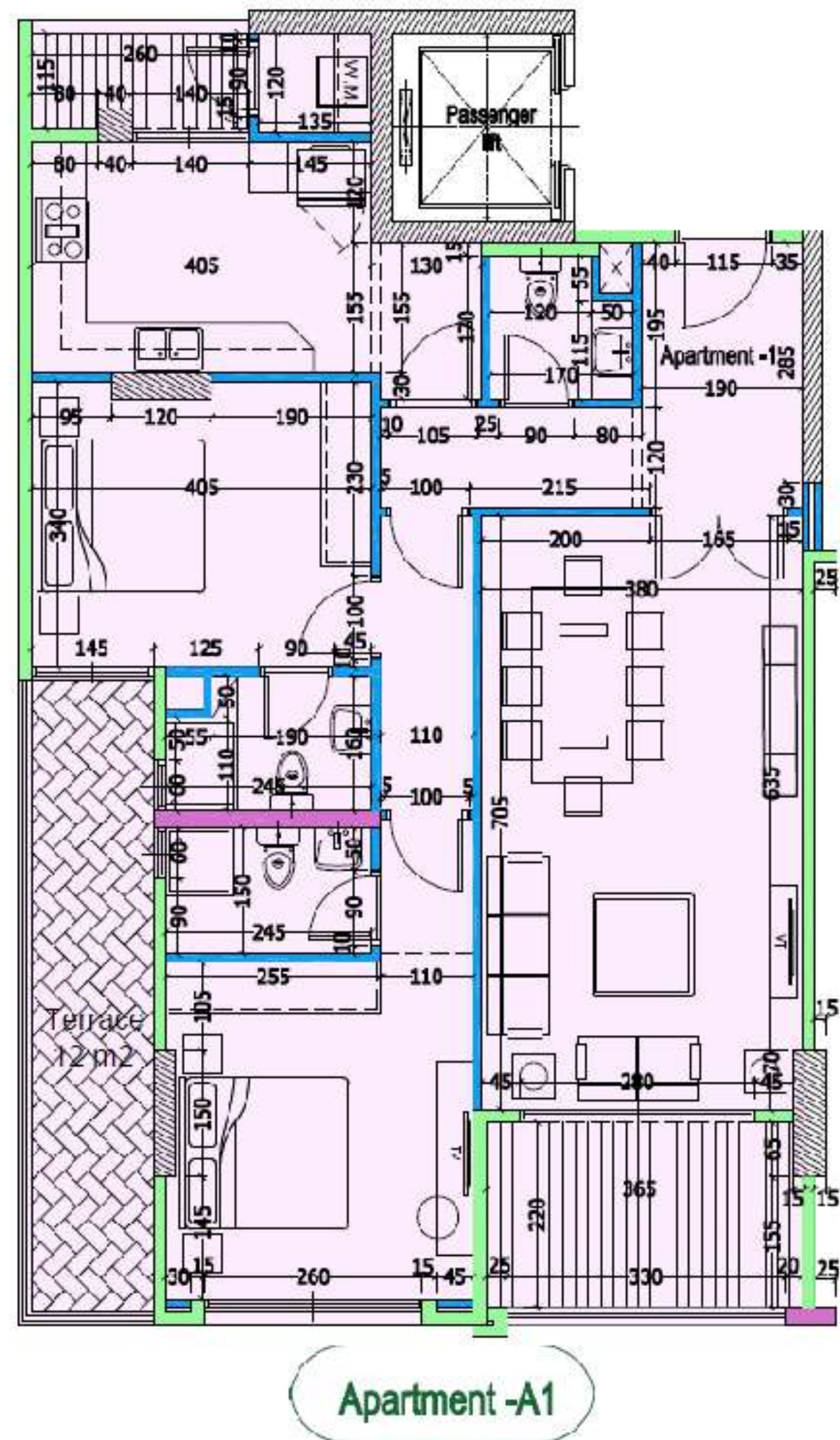
# ETAGE TYPIQUE

- 6 Étages Typiques Résidentiels
- 7 appartements par étage
  - Appartement 1, 132 m<sup>2</sup>
  - Appartement 2, 114 m<sup>2</sup>
  - Appartement 3, 94 m<sup>2</sup>
  - Appartement 4, 98 m<sup>2</sup>
  - Studio 5, 52 m<sup>2</sup>
  - Appartement 6, 88 m<sup>2</sup>
  - Appartement 7, 134 m<sup>2</sup>



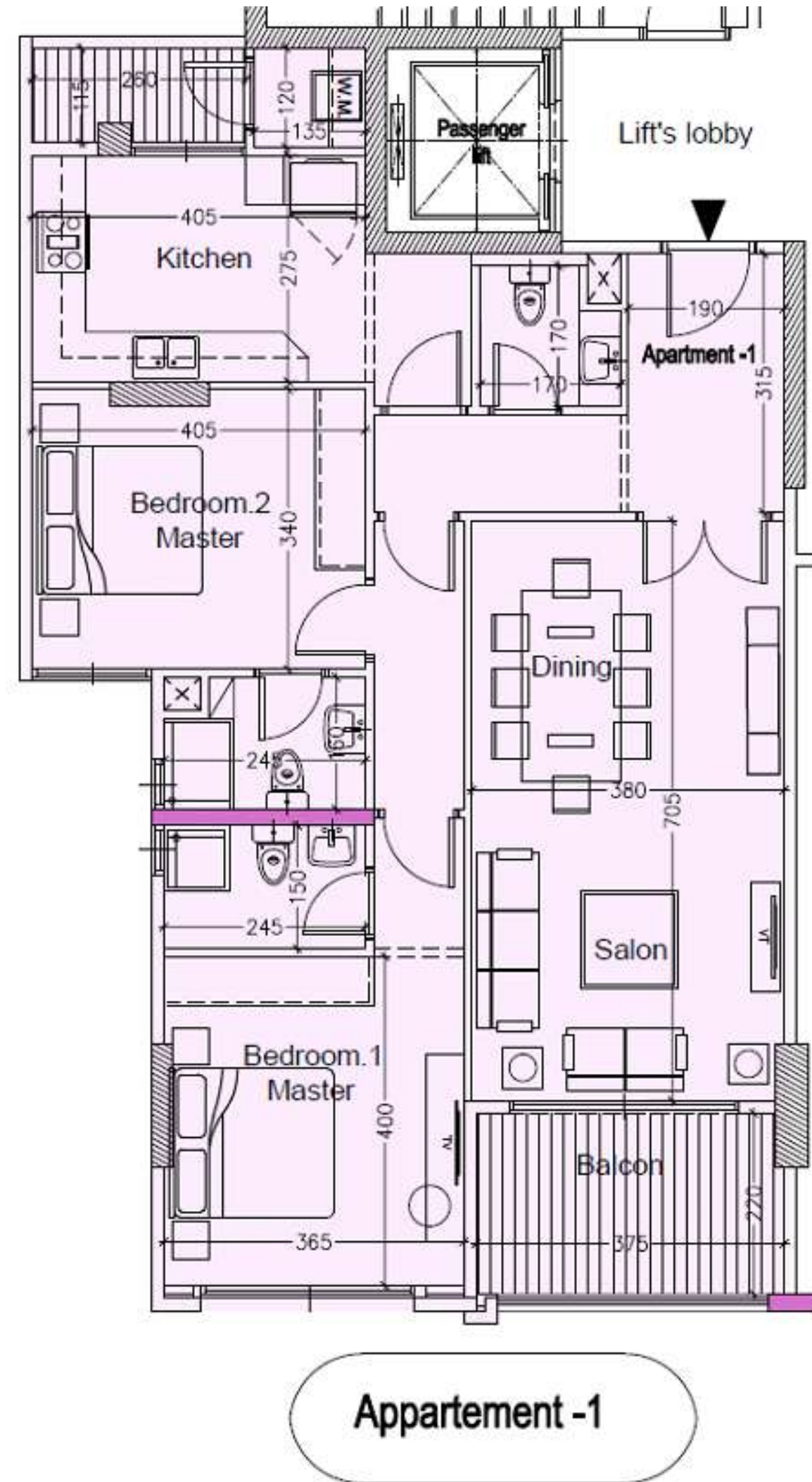
# Appartement 1 – 132 m<sup>2</sup> + 12m<sup>2</sup> terrasse 1<sup>er</sup> étage

- 1 Salon / Salle à manger
- 2 Chambres autonomes
- 2 Salles de bain
- 1 WC visiteur
- 1 Cuisine
- Buanderie
- 2 Balcons
- 1 Terrasse



# Appartement 1 – 132 m<sup>2</sup> 2eme au 6eme étages

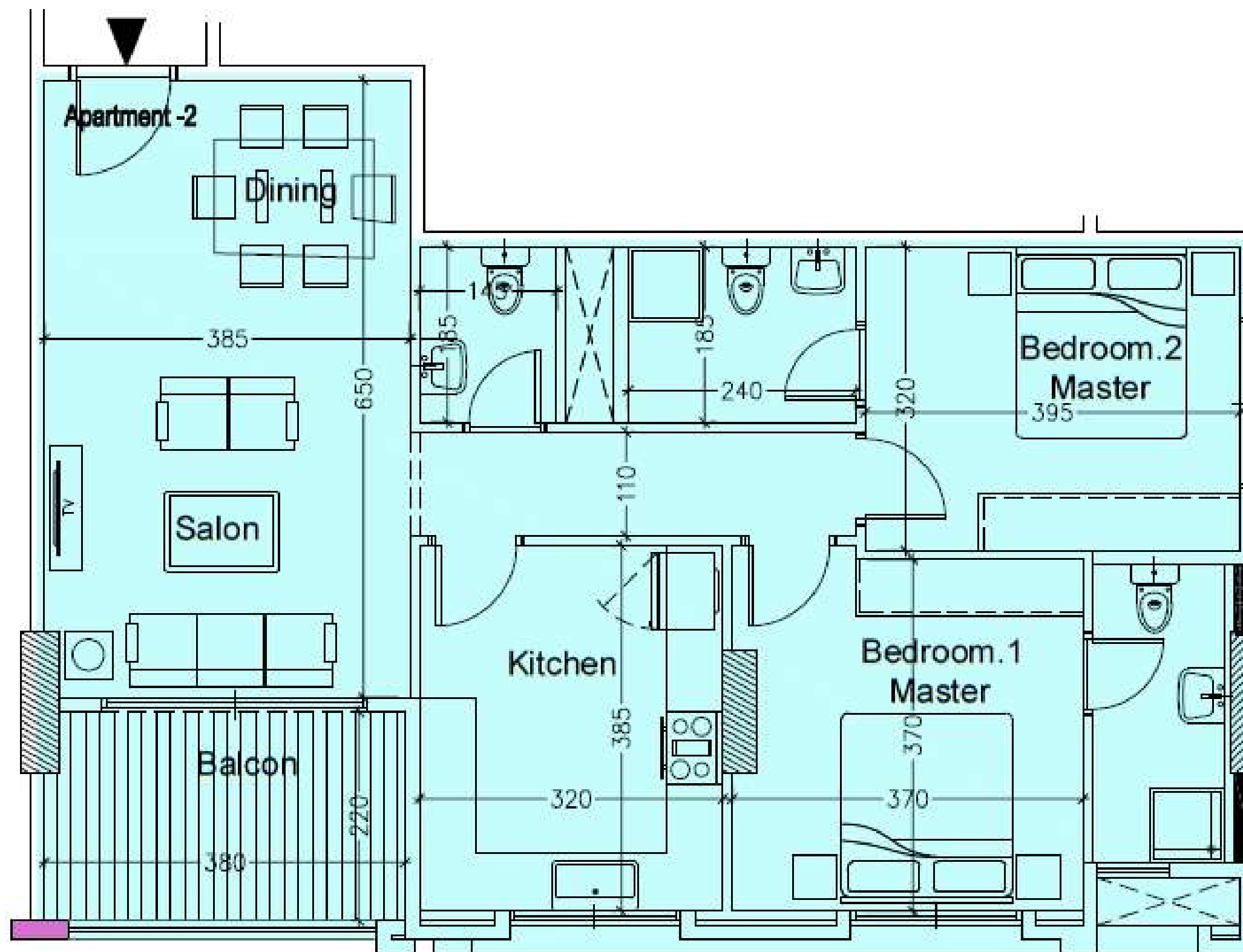
- 1 Salon / Salle à manger
- 2 Chambres autonomes
- 2 Salles de bain
- 1 WC visiteur
- 1 Cuisine
- Buanderie
- 2 Balcons





## Appartement 2 – 114 m<sup>2</sup>

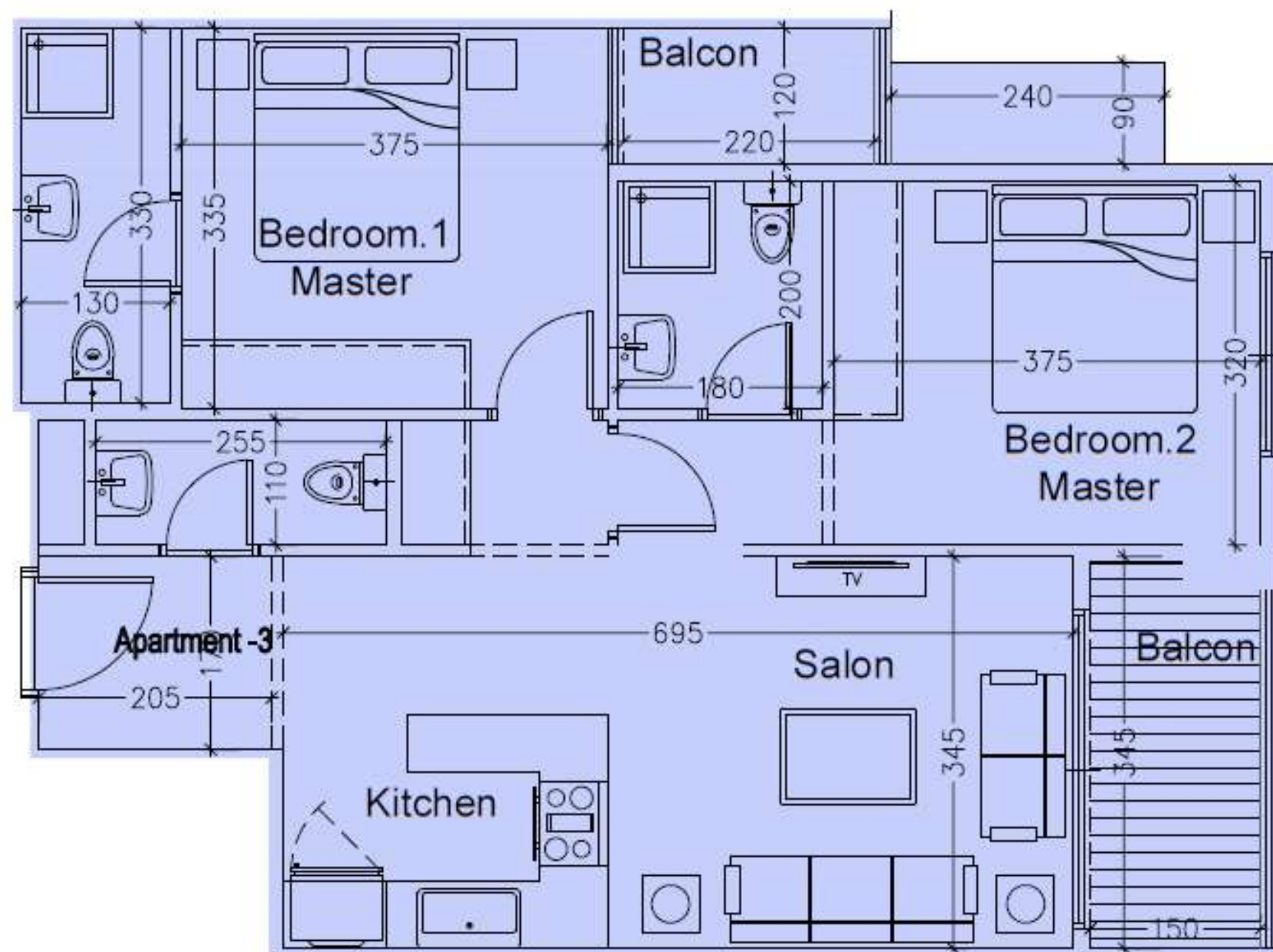
- 1 Salon / Salle à manger
- 2 Chambres autonomes
- 2 Salles de bain
- 1 Cuisine
- 1 WC visiteur
- 1 Balcon



Appartement-2

## Appartement 3 – 94 m<sup>2</sup>

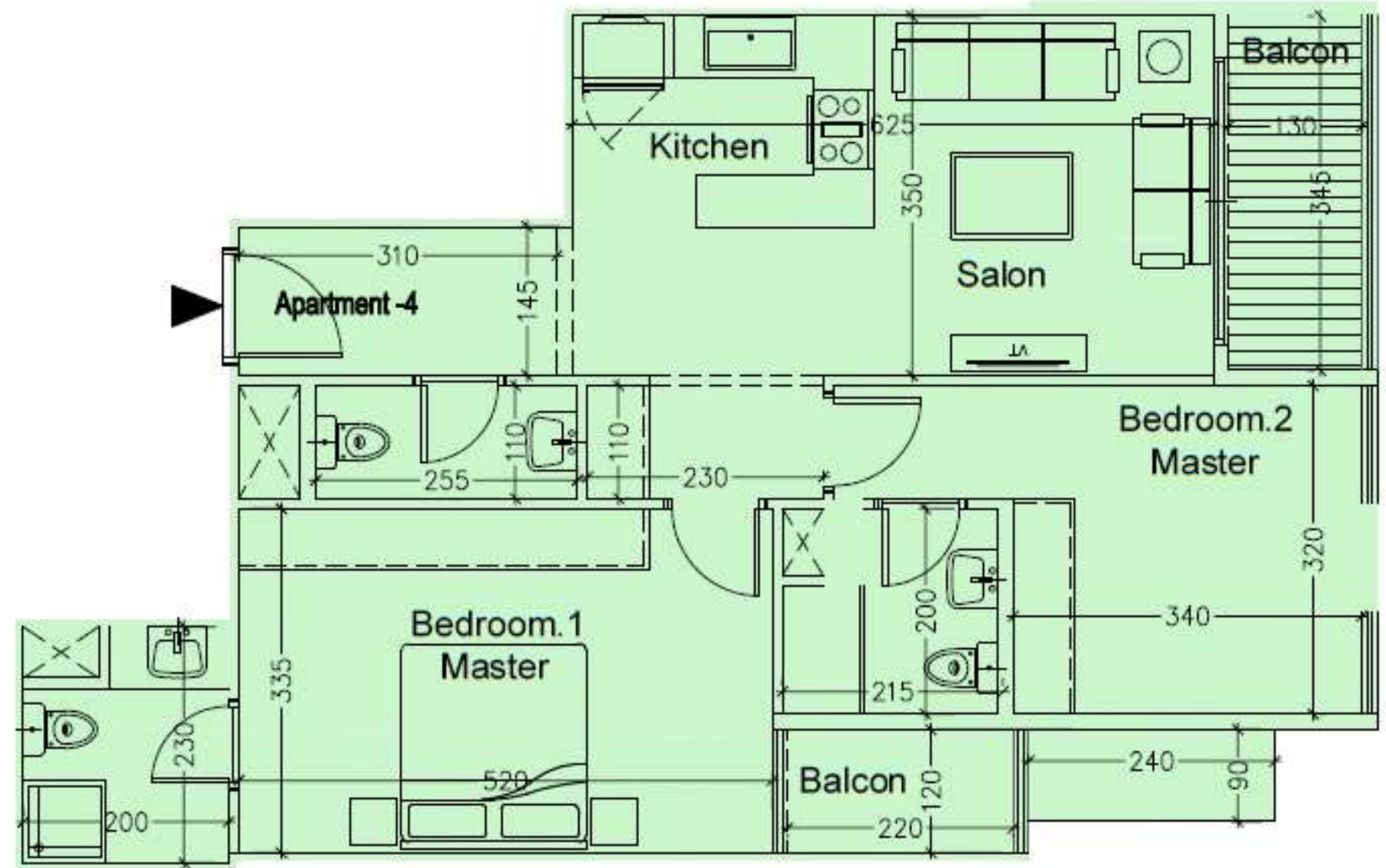
- 1 Salon / Salle à manger
- 2 Chambres autonomes
- 2 Salles de bain
- 1 WC visiteur
- 1 Cuisine
- 1 Balcon



Apartment -3

# Appartement 4 – 98 m<sup>2</sup>

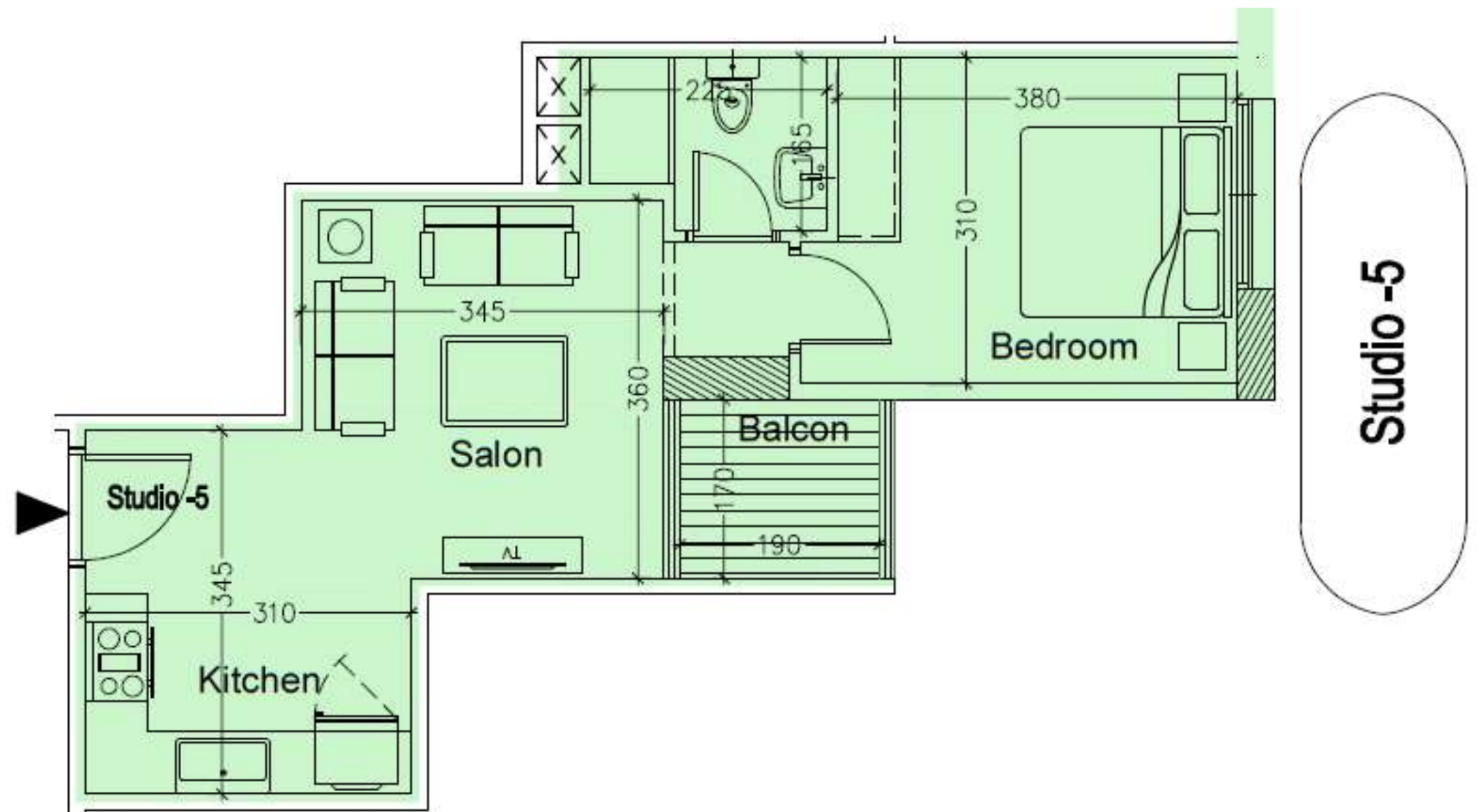
- 1 Salon / Salle à manger
- 2 Chambres autonomes
- 2 Salles de bain
- 1 WC visiteur
- 1 Cuisine
- 2 Balcons



Appartement -4

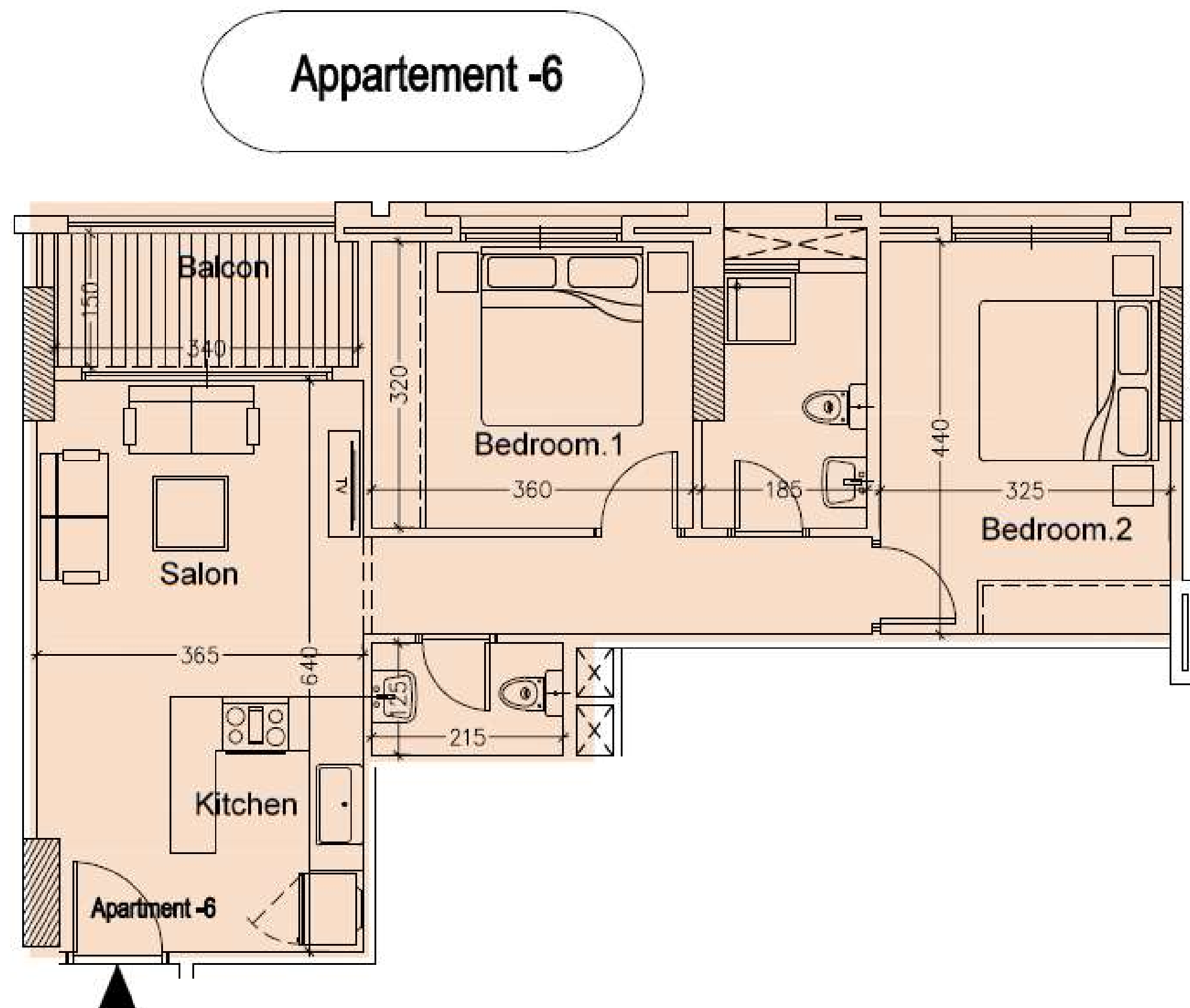
## Studio 5 – 52 m<sup>2</sup>

- 1 Salon / Salle à manger
- 1 Chambre
- 1 Salle de bain
- 1 Cuisine
- 1 Balcon



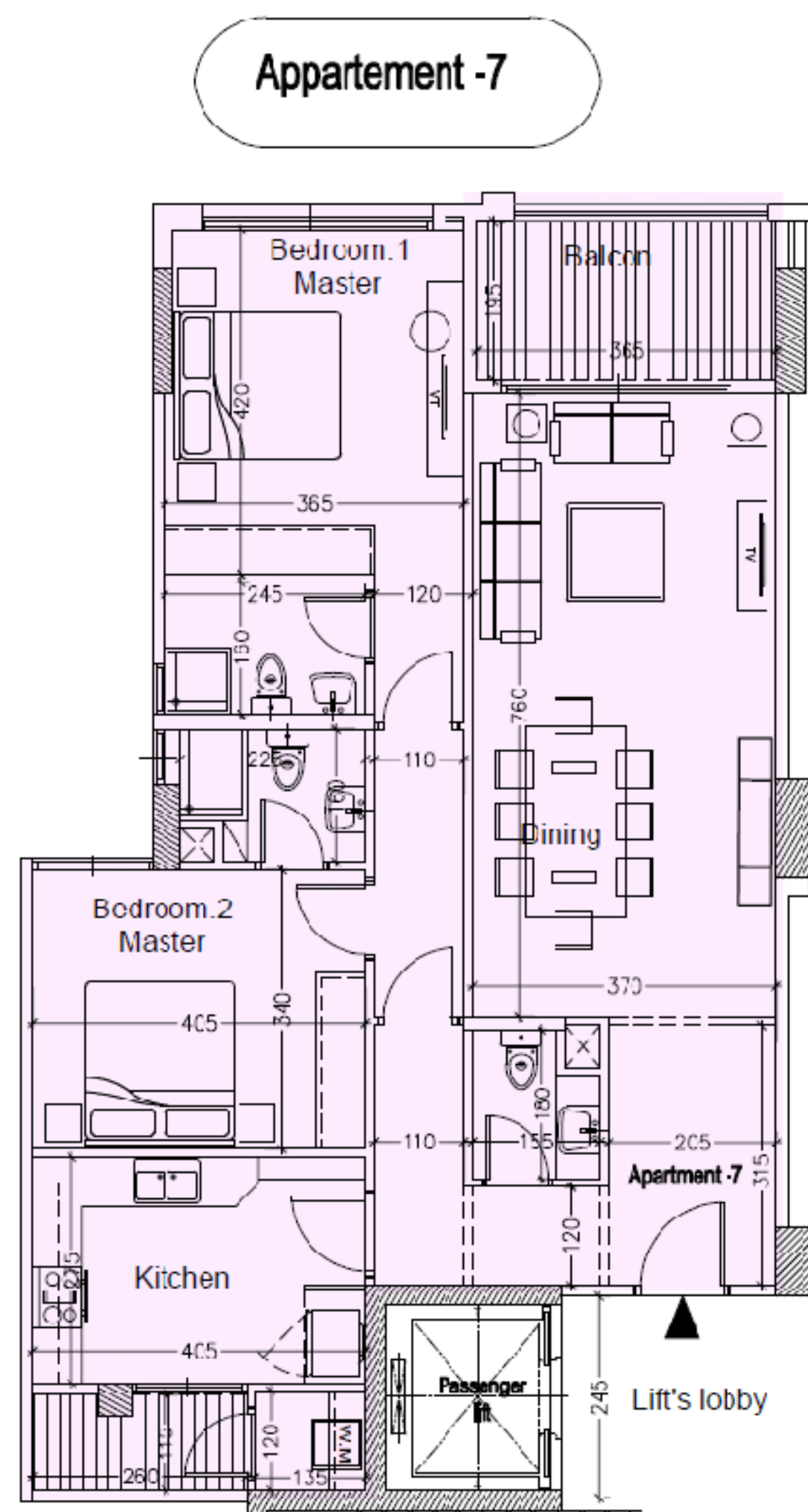
## Appartement 6 – 88 m<sup>2</sup>

- 1 Salon / Salle à manger
- 2 Chambres
- 1 Salle de bain
- 1 Cuisine
- 1 WC visiteur
- 1 Balcon



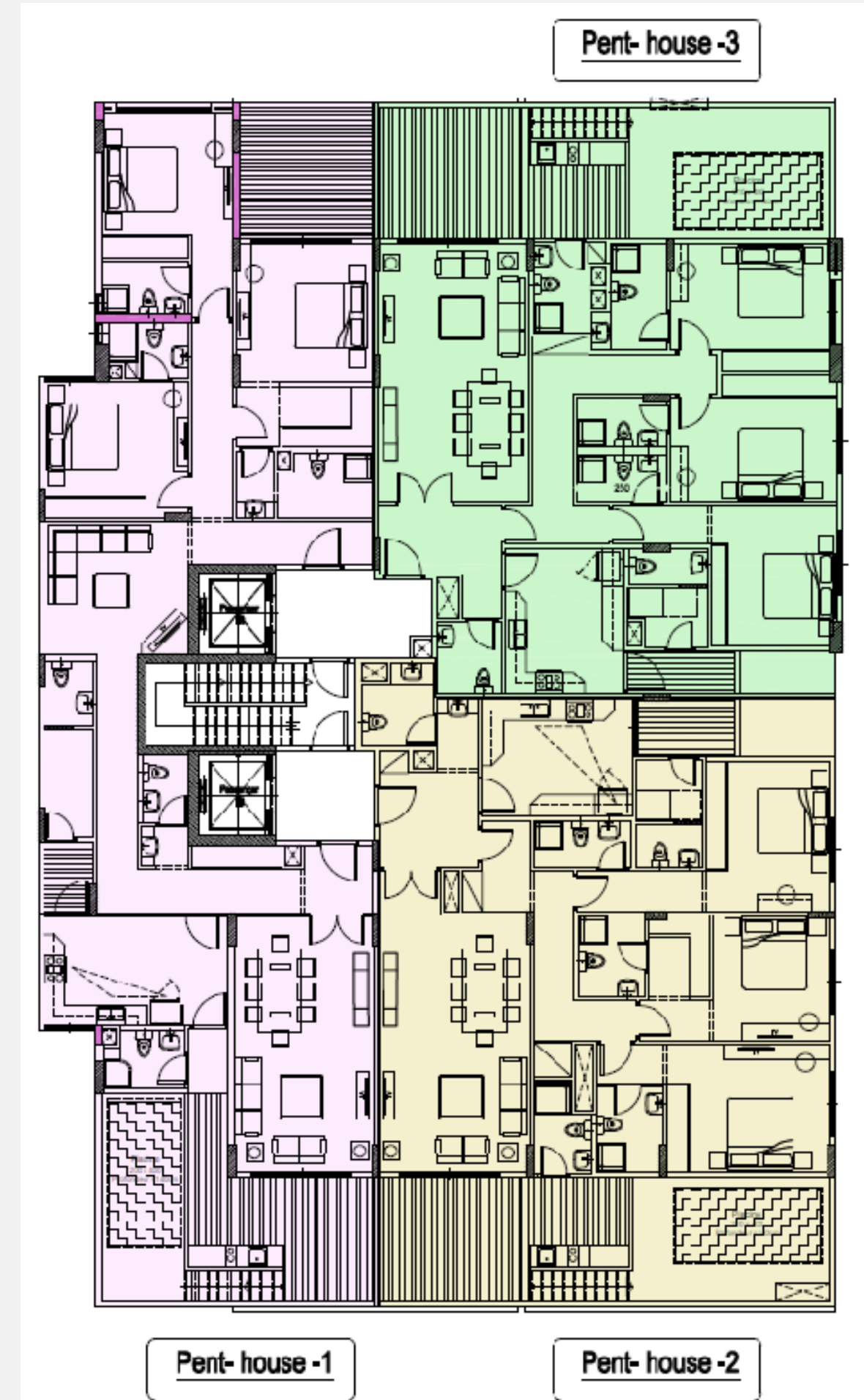
# Appartement 7 – 134 m<sup>2</sup>

- 1 Salon / Salle à manger
- 2 Chambres autonomes
- 2 Salles de bain
- 1 WC visiteur
- 1 Cuisine
- Buanderie
- 2 Balcons



# ETAGE PENTHOUSES

- 3 Penthouses au 7eme étage
  - Penthouse 1, 263 m<sup>2</sup>
  - Penthouse 2, 236 m<sup>2</sup>
  - Penthouse 3, 223 m<sup>2</sup>



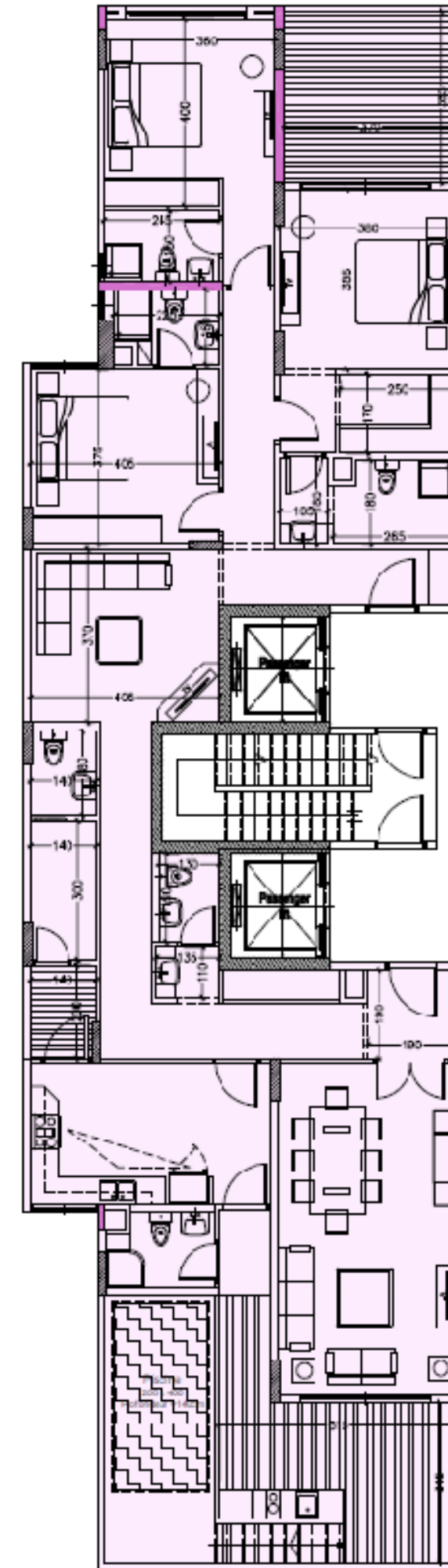
# Penthouse 1 :

**Surface Interne: 227 m<sup>2</sup>**

**Surface Terrasse: 37 m<sup>2</sup>**

**Surface Totale: 264 m<sup>2</sup>**

- 1 Salon / Salle à manger
- 1 Salle de séjour
- 1 Chambre Principale avec dressing
- 2 Chambres Autonomes
- 3 Salles de bain
- 1 WC visiteur
- 1 Cuisine
- 1 Chambre nounou avec toilette
- 2 Balcons
- 1 Terrasse avec toilette et kitchenette
- Piscine 2m x 4m





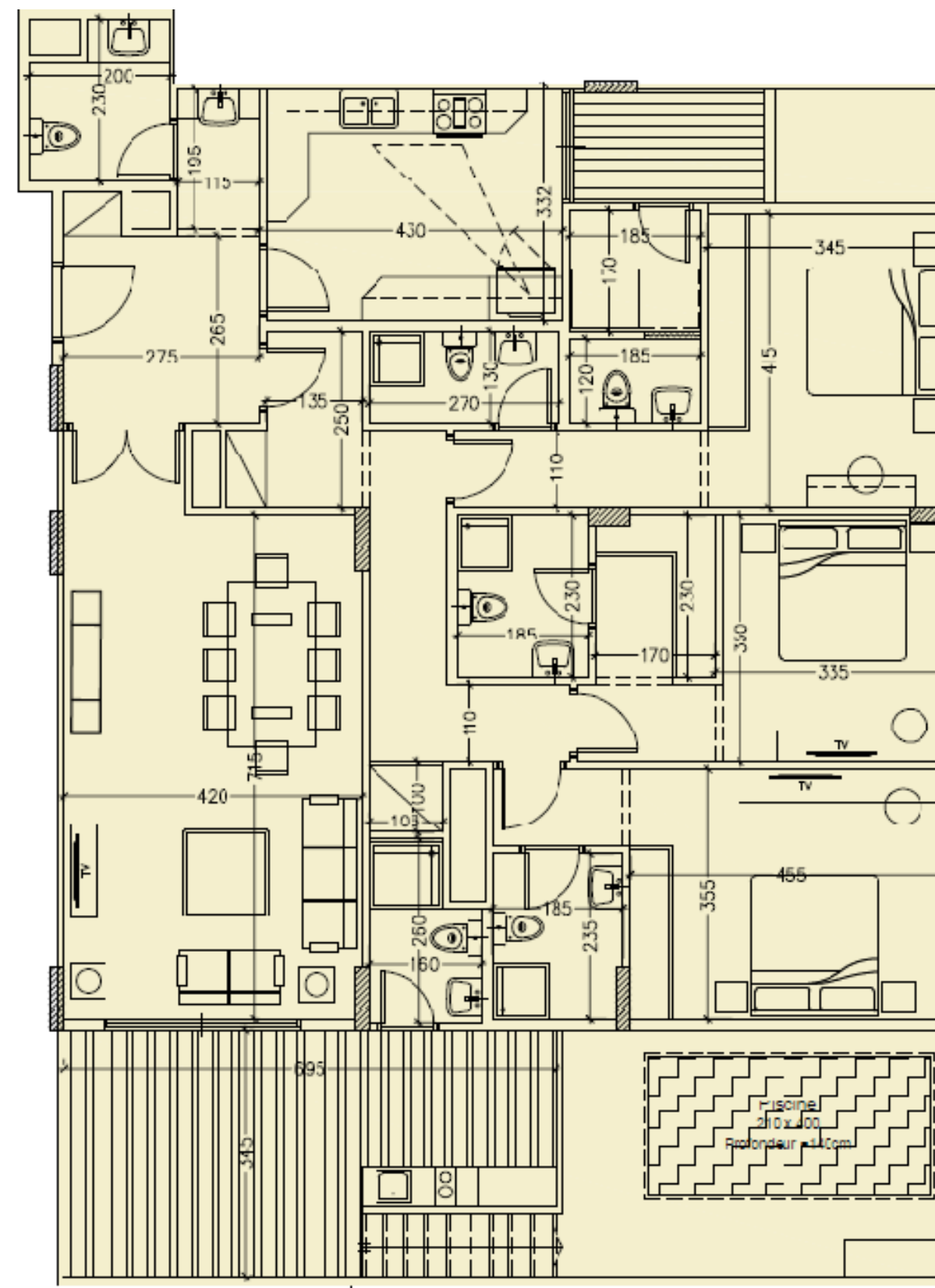
## Penthouse 2 :

**Surface Interne : 189 m<sup>2</sup>**

**Surface Terrasse: 46 m<sup>2</sup>**

**Surface Totale: 235 m<sup>2</sup>**

- 1 Salon / Salle à manger
- 3 Chambres Autonomes
- 3 Salles de bain
- 1 WC visiteur
- 1 Cuisine
- 1 Chambre nounou avec toilette
- 1 Balcon
- 1 Terrasse avec toilette et kitchenette
- Piscine 2.1m x 4m



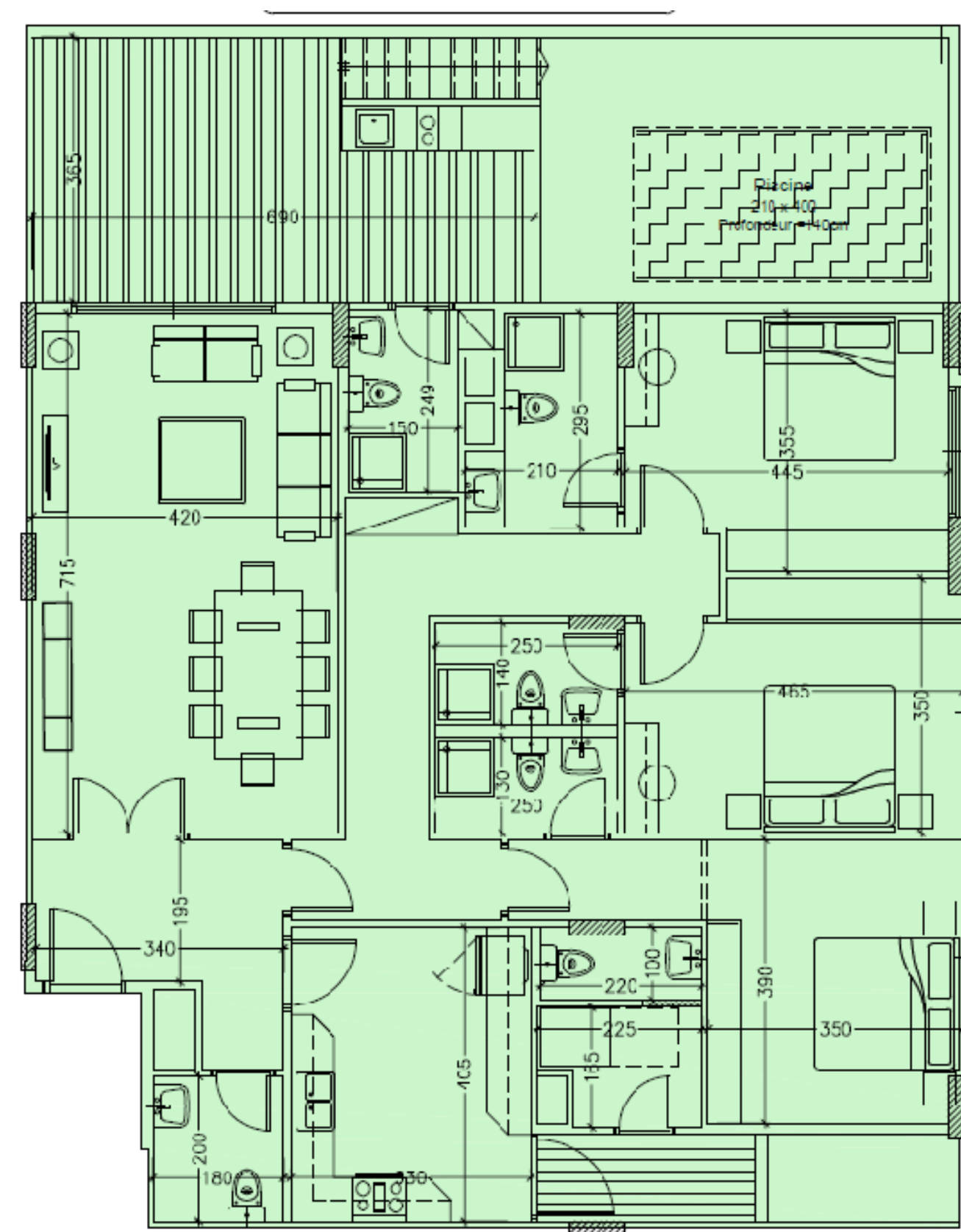
## Penthouse 3 :

Surface Interne : 171 m<sup>2</sup>

Surface Terrasse: 49 m<sup>2</sup>

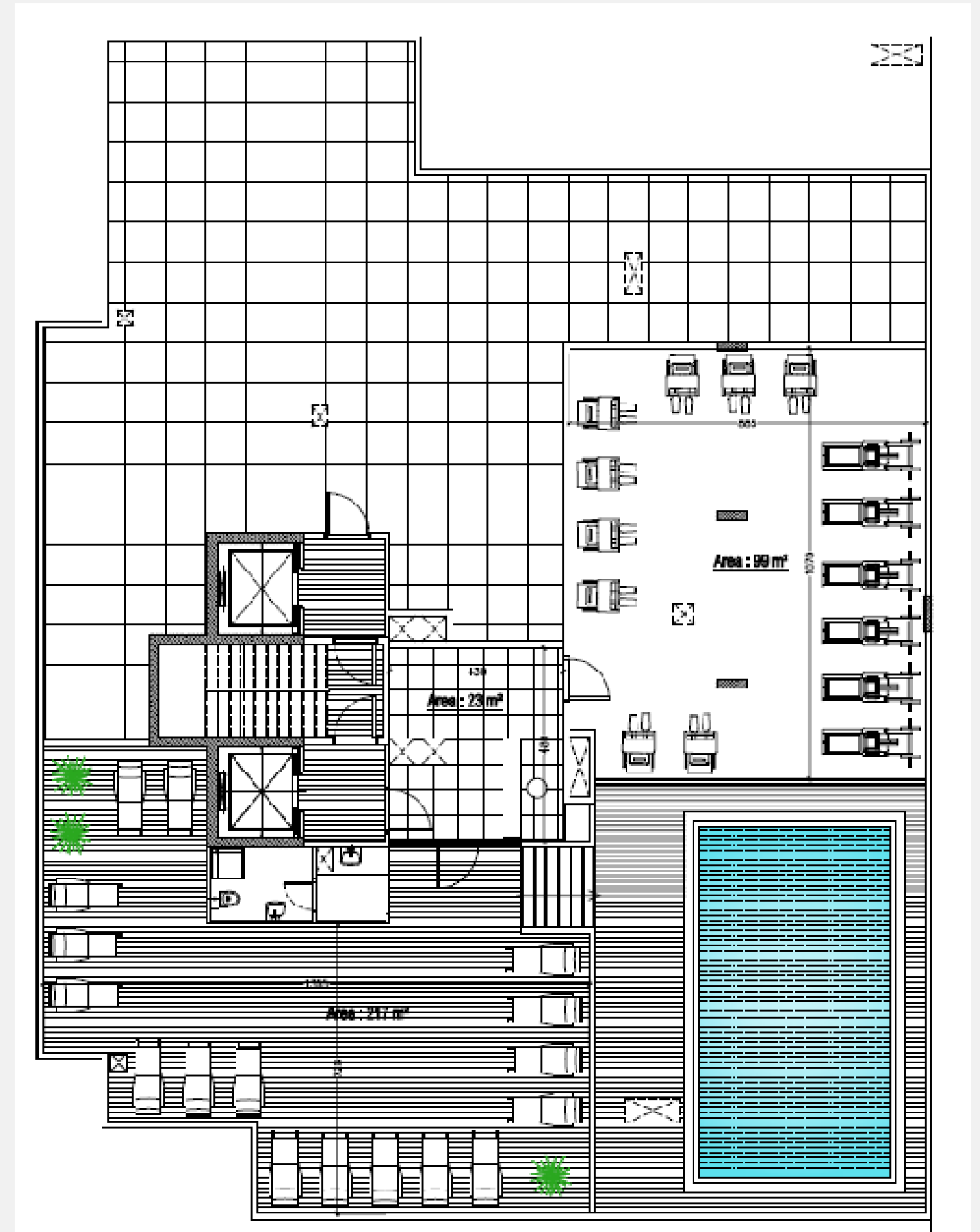
Surface Totale: 220 m<sup>2</sup>

- 1 Salon / Salle à manger
- 3 Chambres Autonomes
- 3 Salles de bain
- 1 WC visiteur
- 1 Cuisine
- 1 Chambre nounou avec toilette
- 1 Balcon
- 1 Terrasse avec toilette et kitchenette
- Piscine 2.1m x 4m

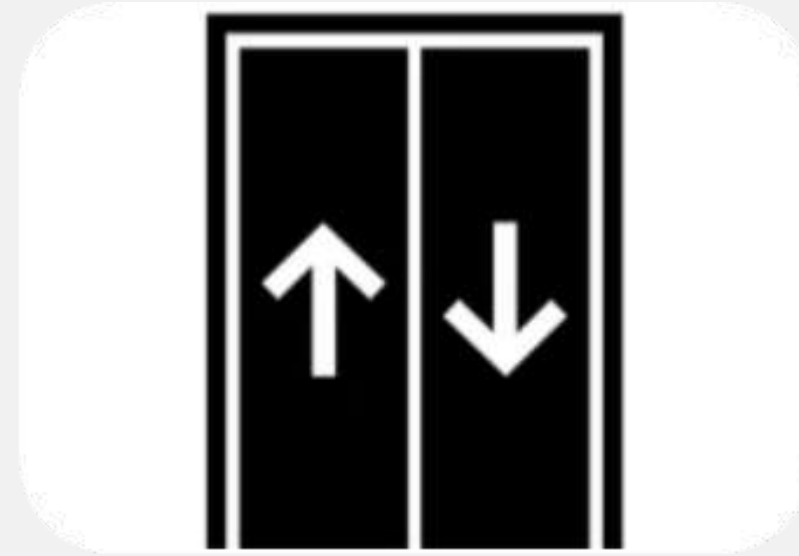


# ROOF

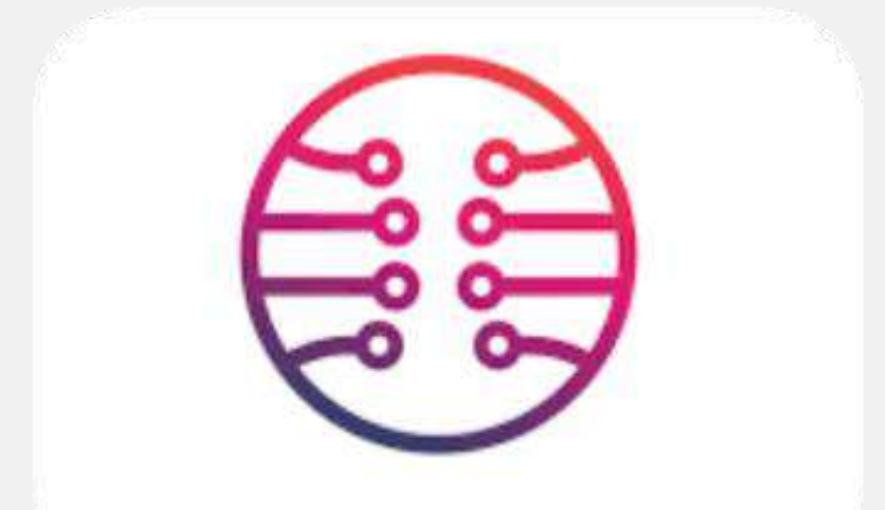
- Piscine commune
- Grande terrasse commune
- Salle de sport commune



# Descriptif de l'Immeuble



Sécurité 24h/7j




















# BOYOOT

IMMOBILIER

 +225 07 09 107 109

 Marcory, Zone 4, Rue Pierre & Marie Curie, Immeuble Bo Concept, 2eme étage, Abidjan

[www.boyootimmobilier.com](http://www.boyootimmobilier.com)

 [info@boyootimmobilier.com](mailto:info@boyootimmobilier.com)