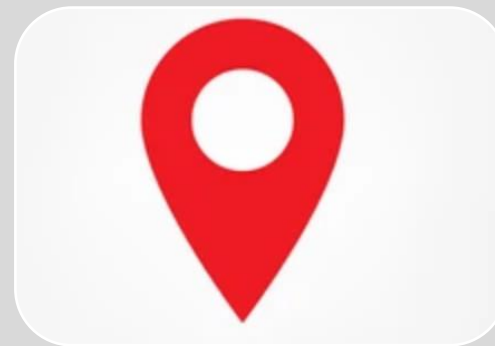
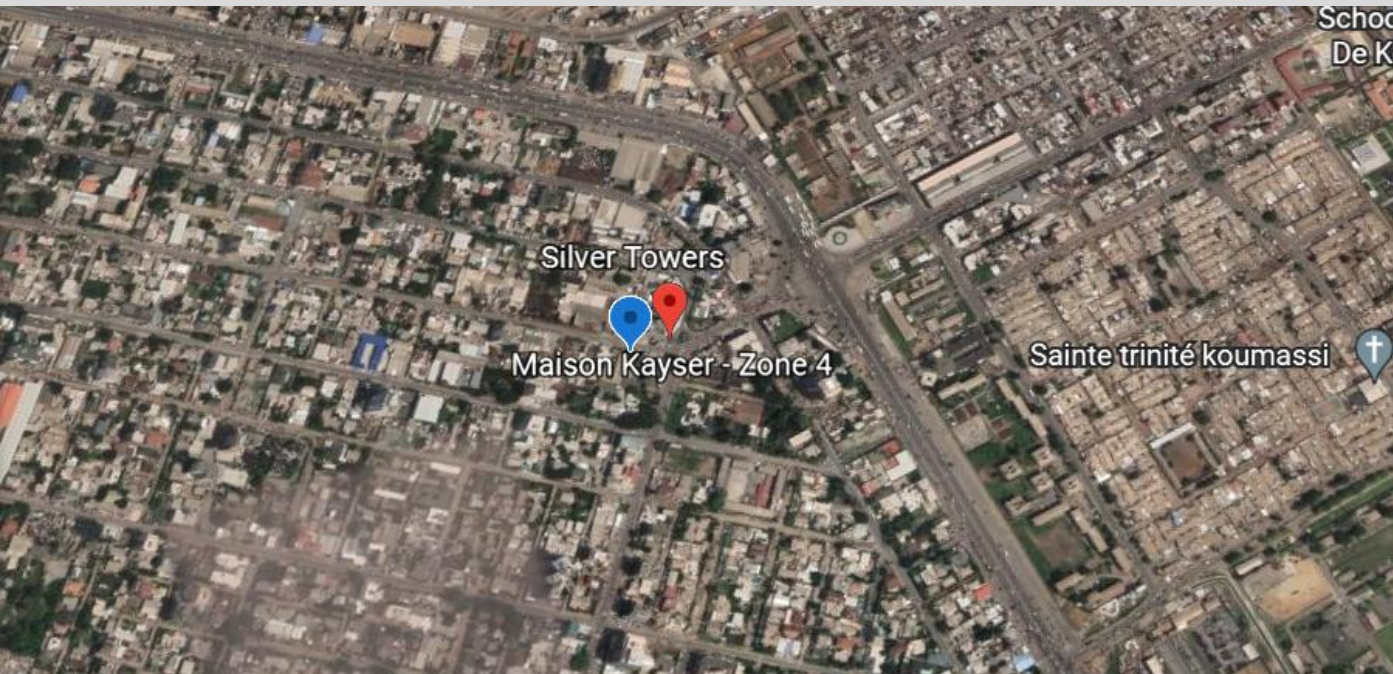




# Résidence Silver Towers

# Situation Geographique



Alex Fleming –  
Zone 4 Marcory



Immeuble de 17  
étages

'SILVER TOWERS' est un projet mixte 'commercial et résidentiel' situé à Marcory Zone 4 et à 15 minutes de l'aéroport FÉLIX - HOUPHOUËTBOIGNY.



# Présentation Du Projet



- Ce projet comprend 2 immeubles R+18 : Centre Silver Towers (un centre commercial) et Résidence Silver Towers
- « Résidence Silver Towers », 2 immeubles de haut-standing composés chacun de 12 étages résidentiels et un étage penthouse.
- L'immeuble sur la coté rue principale comprend 1 appartement par étage et l'autre immeuble comprend 3 appartements par étage

# Présentation Du Projet



- Des parking internes repartis sur 7 étages, un sous-sol, RDC et 5 étages en haut dont 65 places pour les visiteurs
- Salle de sport commune
- Piscine commune au roof

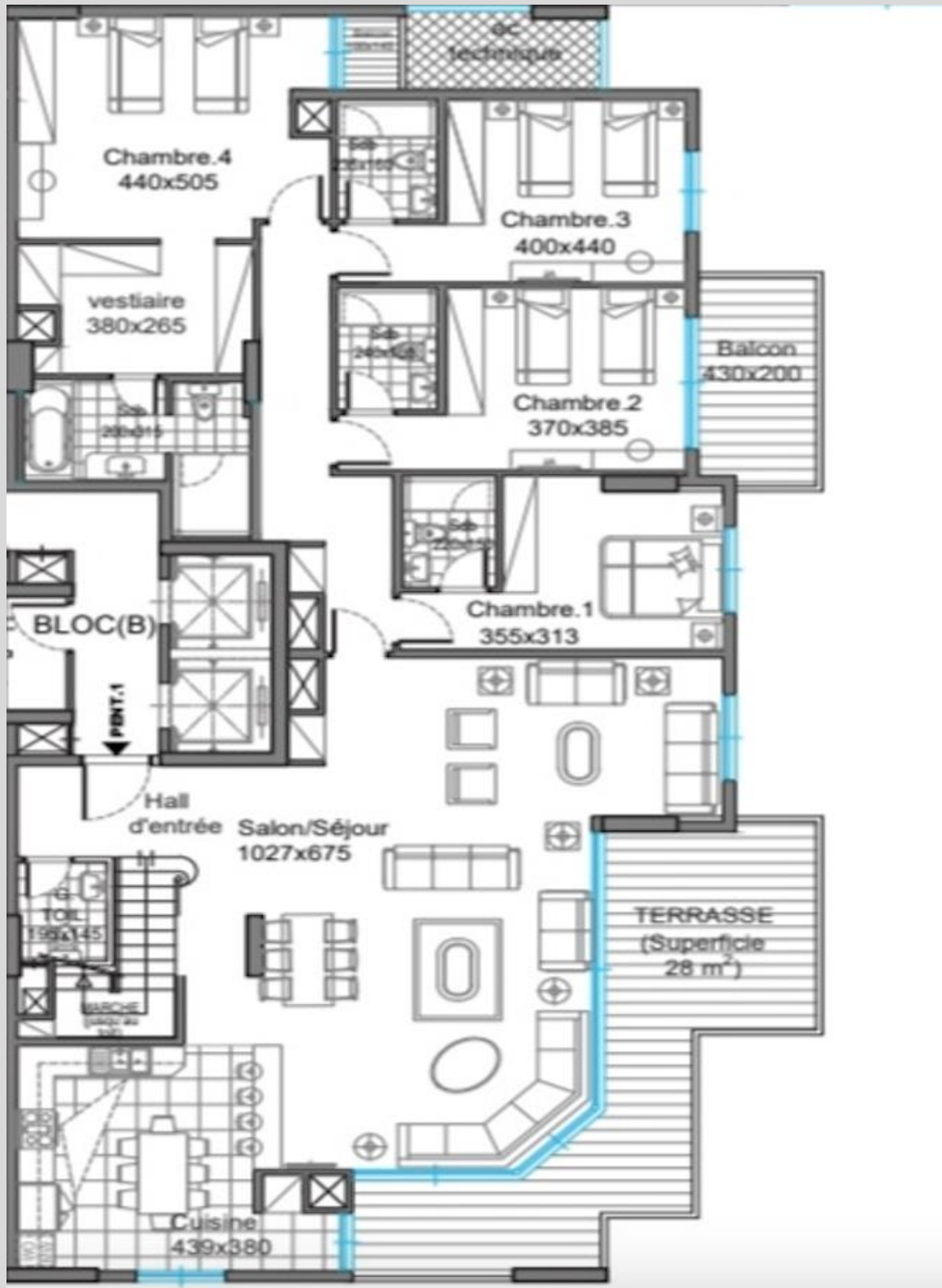


# Plans Et Surfaces



- 1<sup>er</sup> étage:
  - 150 m<sup>2</sup> + 58 m<sup>2</sup> Terrace
  - 148 m<sup>2</sup> + 62 m<sup>2</sup> Terrace
  - 151 m<sup>2</sup> + 118 m<sup>2</sup> Terrace
- 2<sup>ème</sup> – 4<sup>ème</sup> étage:
  - 152 m<sup>2</sup>
  - 154 m<sup>2</sup>
  - 145 m<sup>2</sup>
- 5<sup>ème</sup> – 12<sup>ème</sup> étage:
  - 144 m<sup>2</sup>
  - 146 m<sup>2</sup>
  - 145 m<sup>2</sup>
- Penthouse au 13<sup>ème</sup>

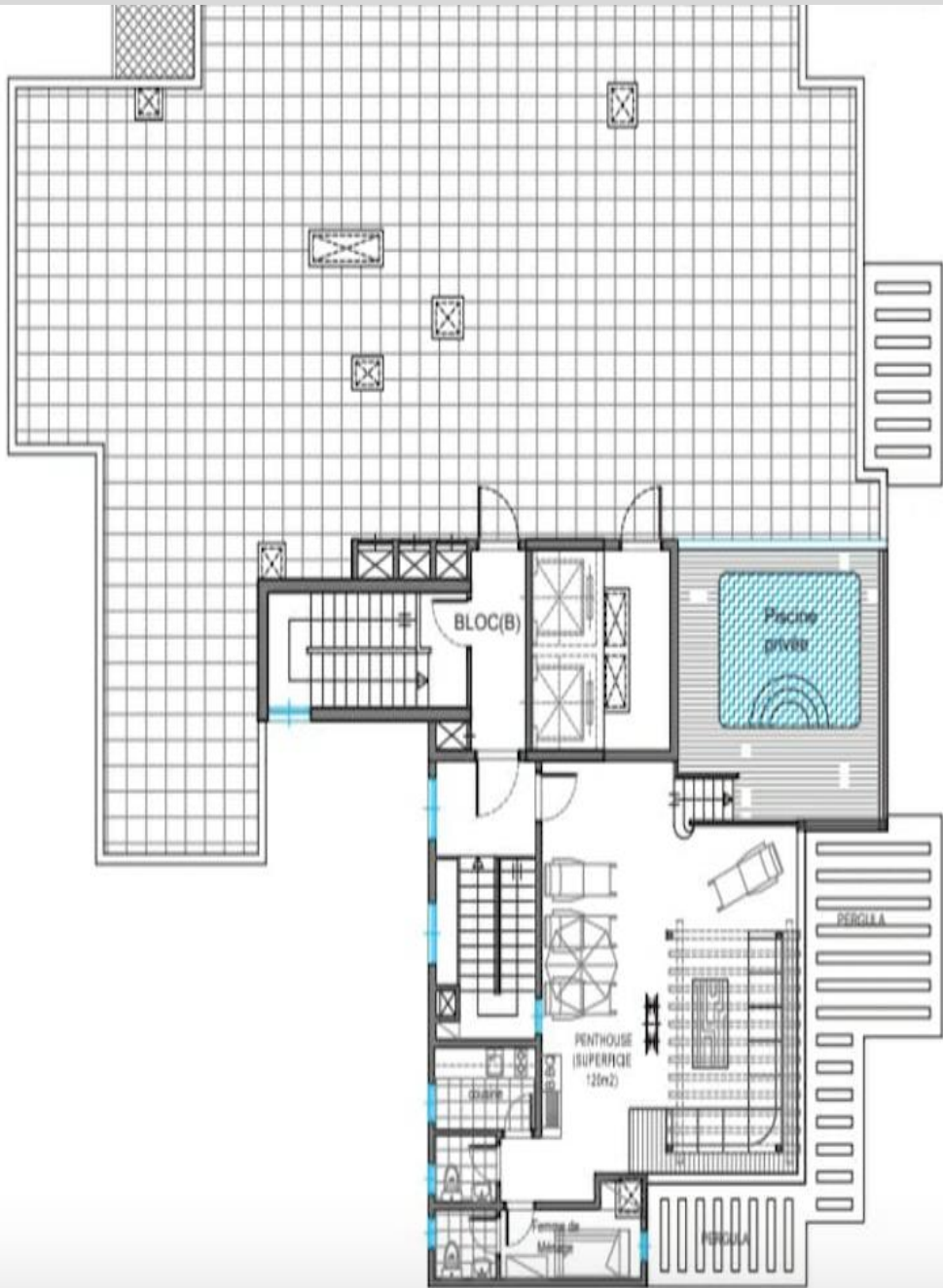
## Penthouse Appartement



- Salon/Salle à manger
- 4 Chambres autonomes
- 4 Salles de Bain
- Toilette visiteur
- Cuisine
- 1 Salle de rangement/dépôt
- 3 Balcons
- 2 Places de Parking

## Penthouse Roof

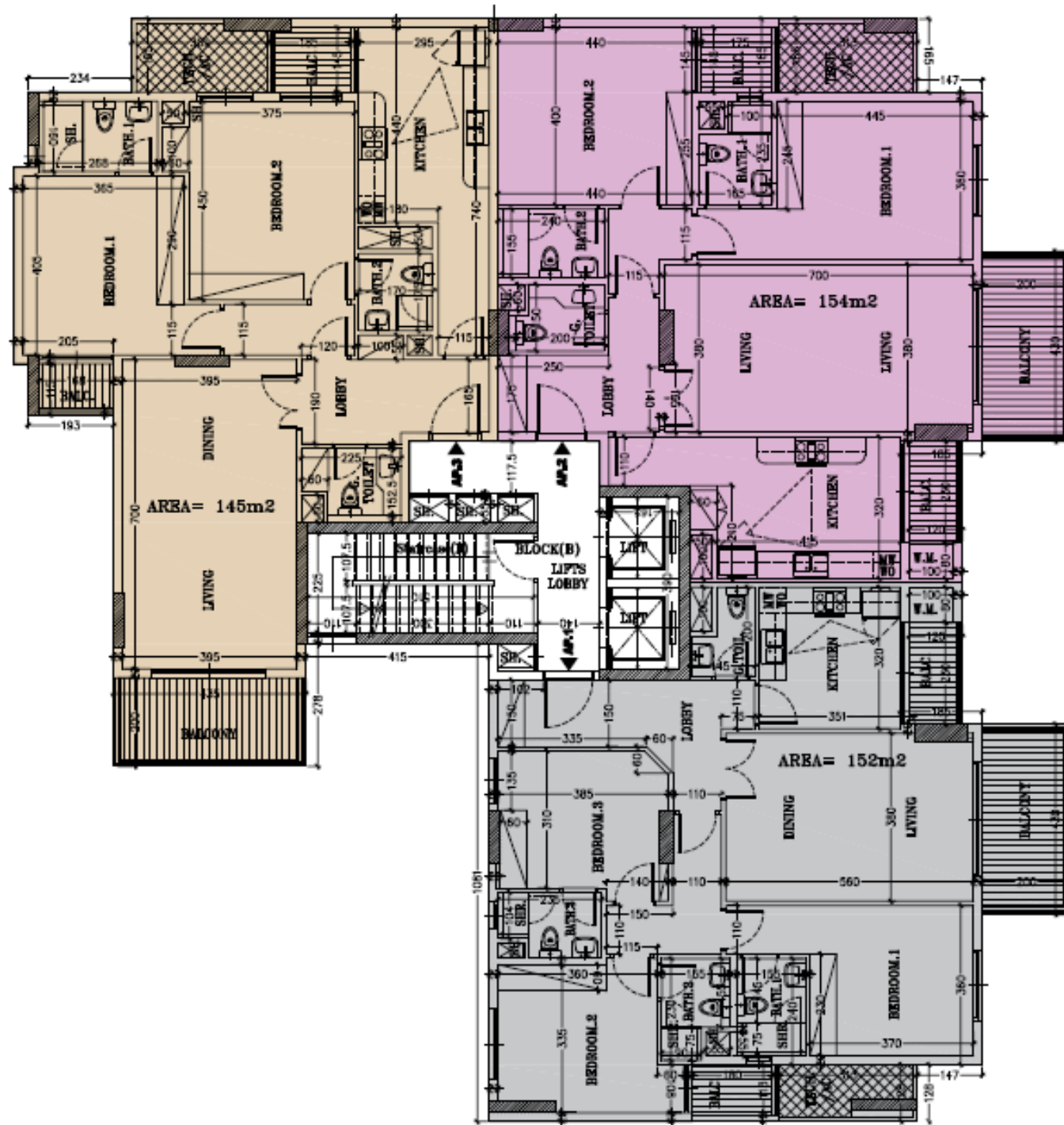
- Terrasse
- Pergola
- Piscine
- Douche + Toilette
- Chambre + douche pour la femme de ménage







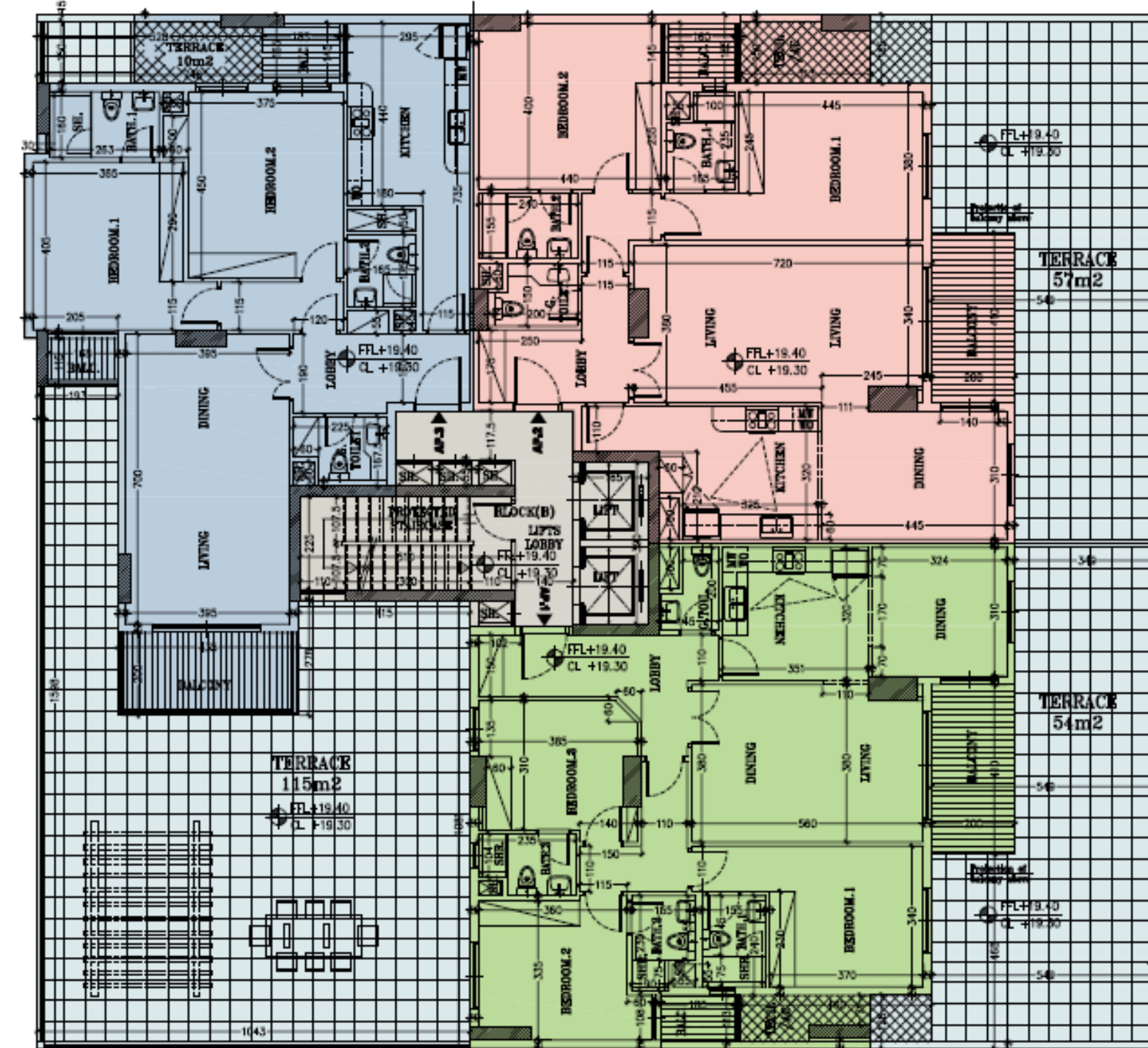




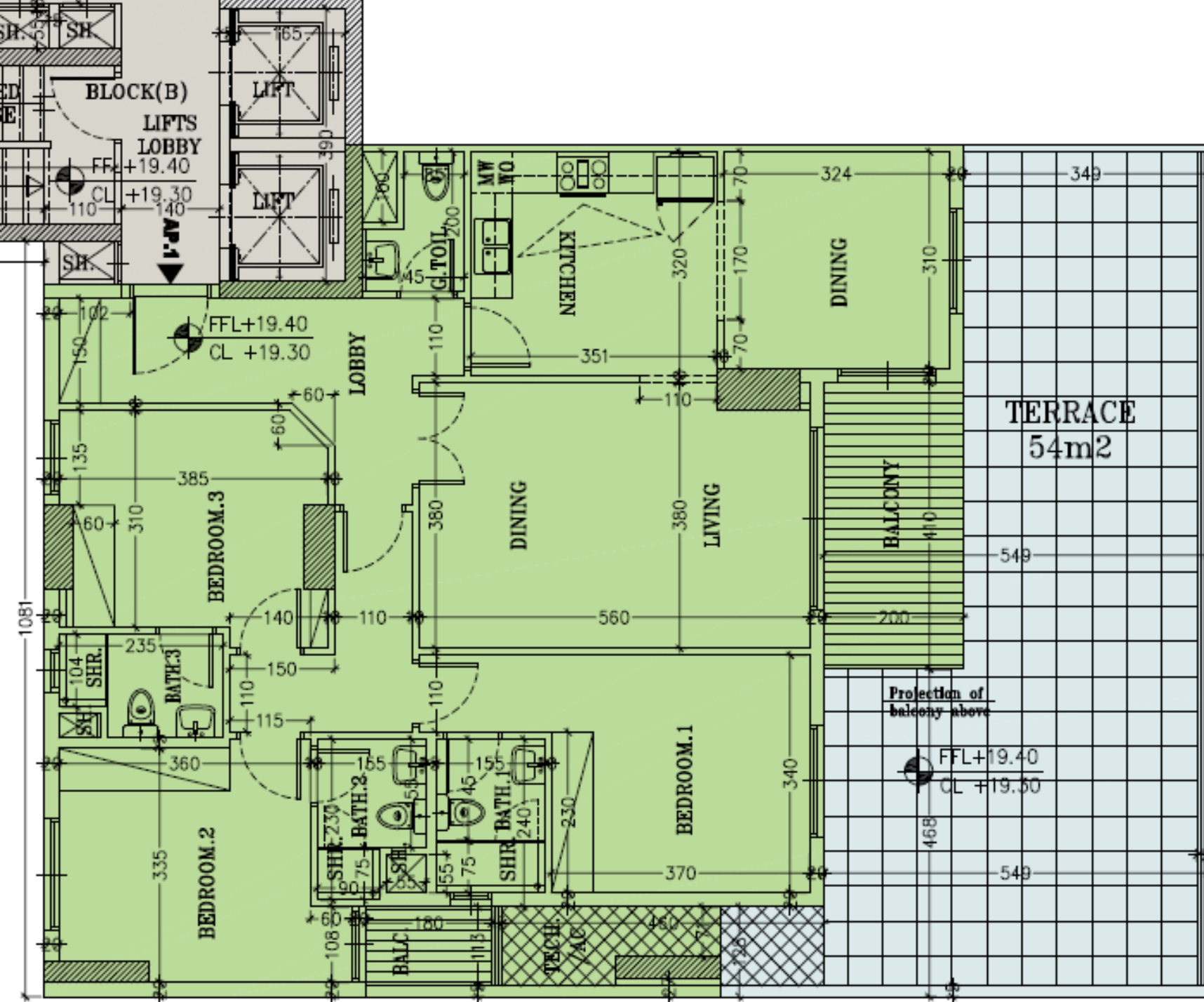
Étage courant

# 1<sup>er</sup> Étage

- 152 m<sup>2</sup> + 54 m<sup>2</sup> Terrasse
- 154 m<sup>2</sup> + 57 m<sup>2</sup> Terrasse
- 145 m<sup>2</sup> + 115 m<sup>2</sup> Terrasse



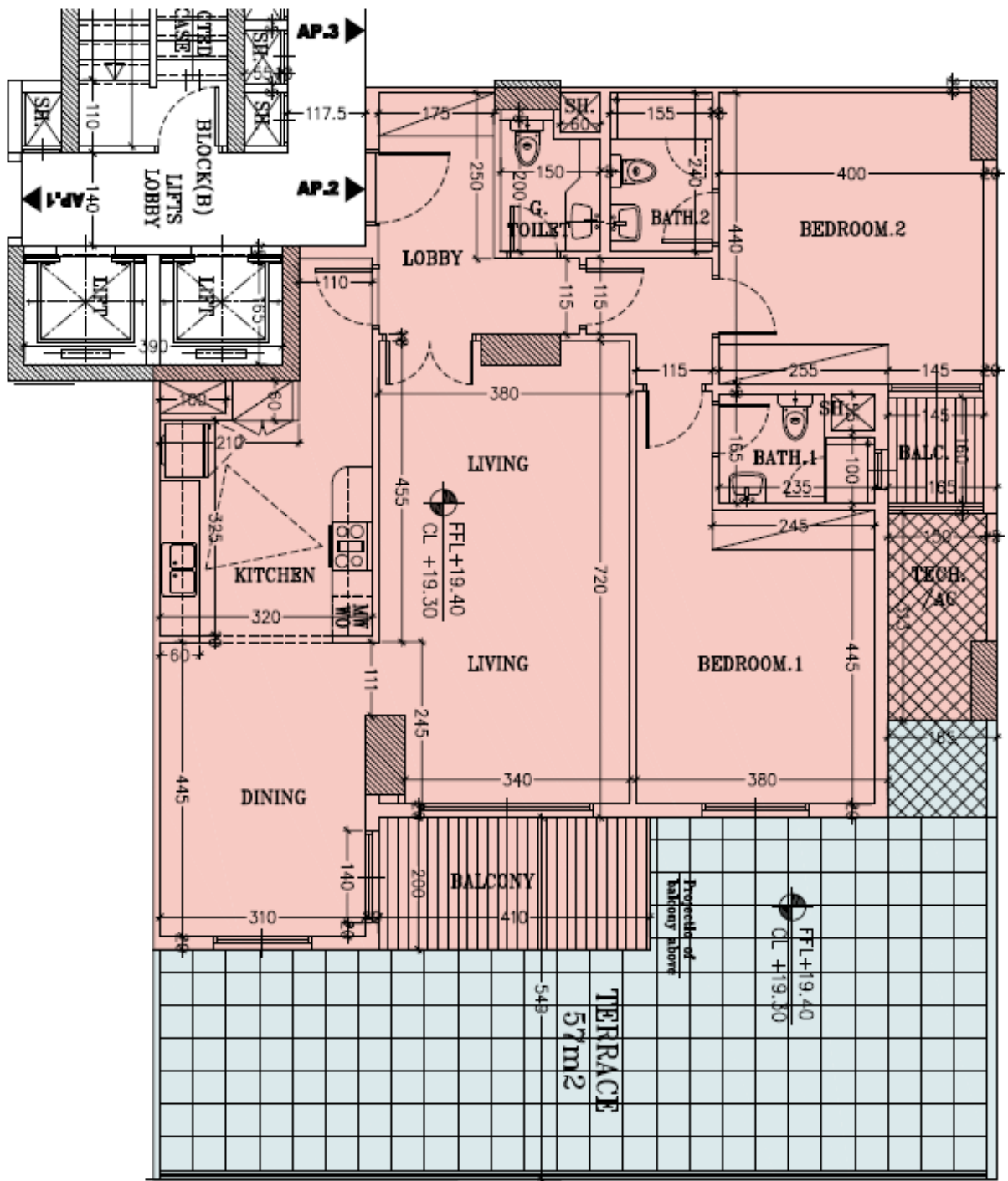




Appartement 1  
152 m<sup>2</sup> + 54 m<sup>2</sup> Terrasse

- Salon/Salle à manger
- 3 Chambres autonomes
- 3 Salles de Bain
- Toilette visiteur
- Cuisine
- 2 Balcons
- Terrasse de 54 m<sup>2</sup>
- 1 Place de Parking

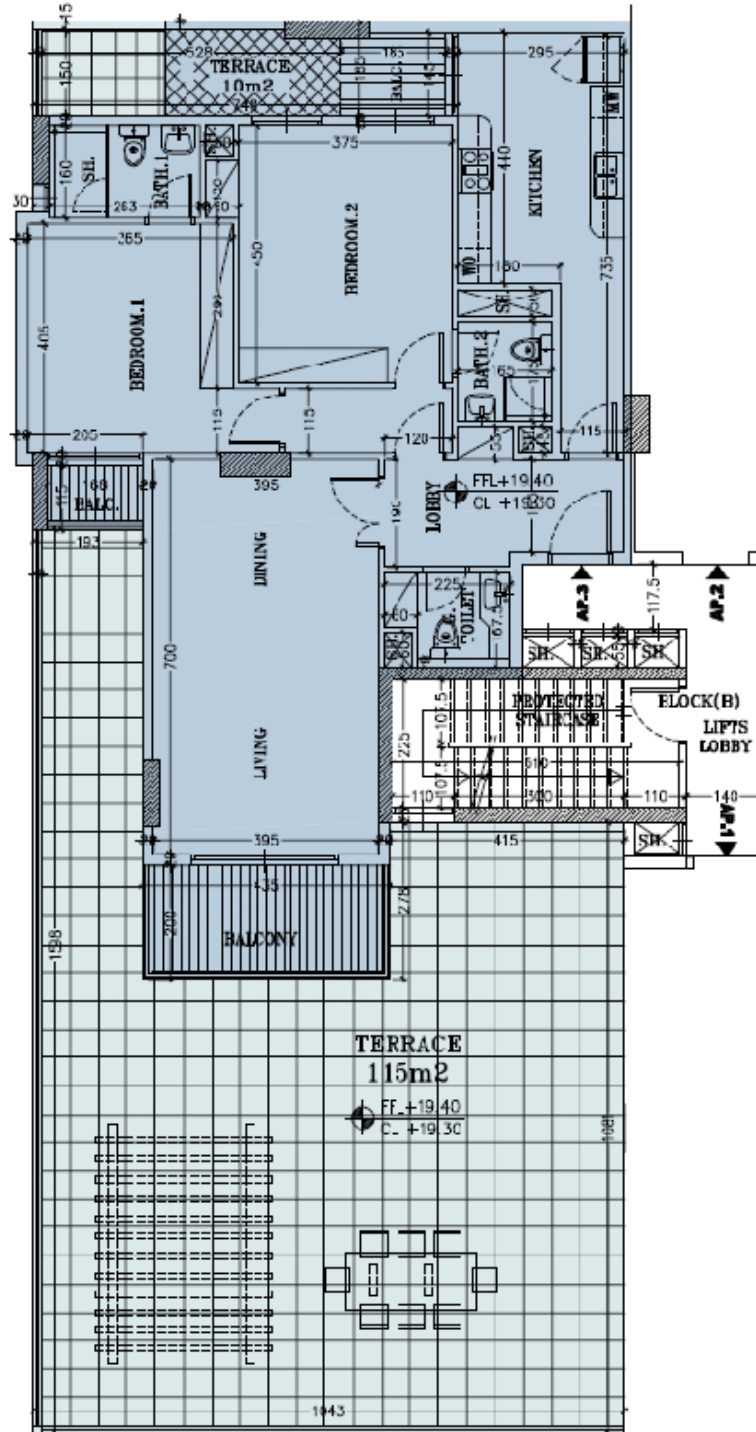
Appartement 2  
 154 m<sup>2</sup> + 57 m<sup>2</sup> Terrasse



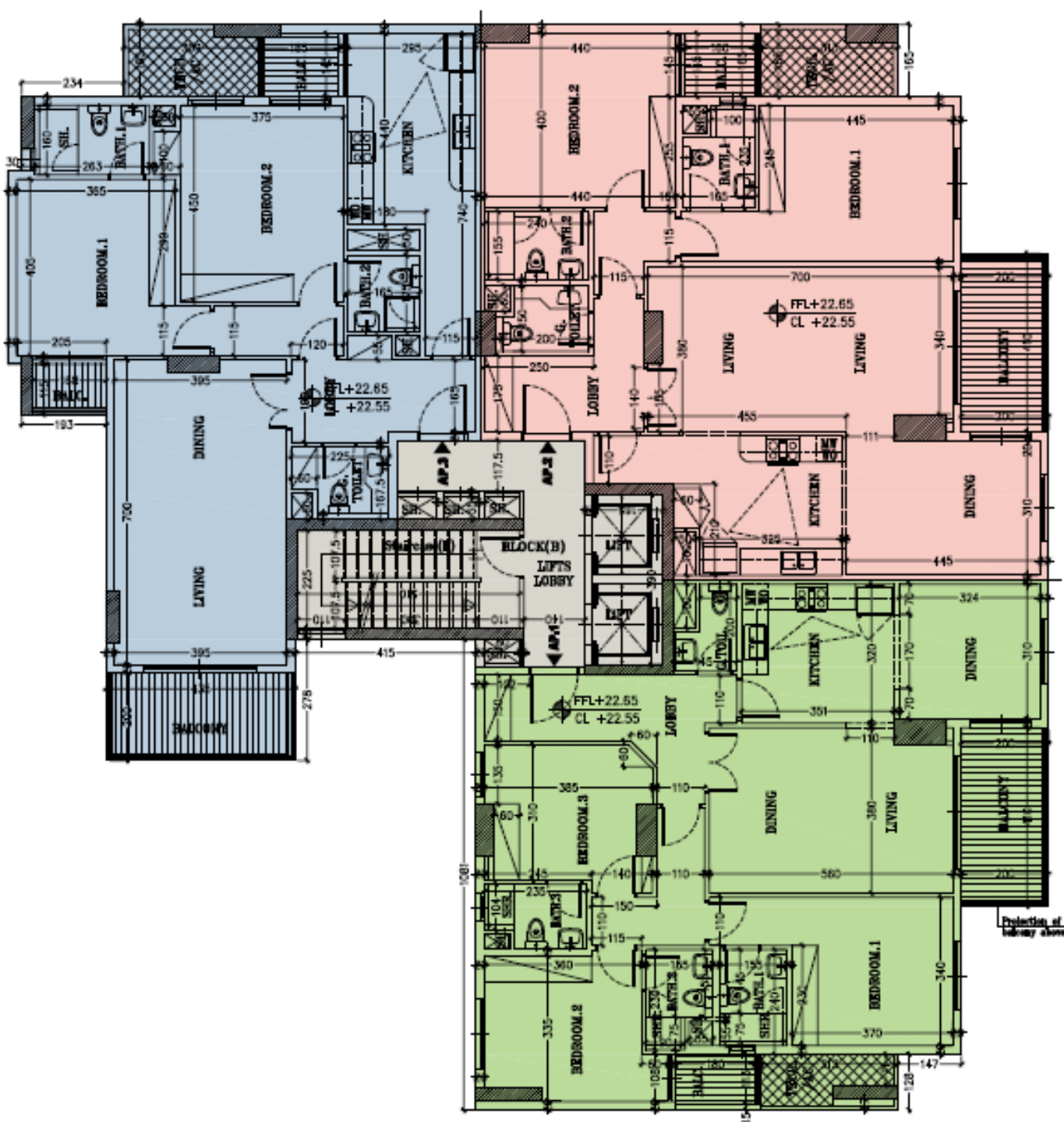
- Salon/Salle à manger
- 2 Chambres autonomes
- 2 Salles de Bain
- Toilette visiteur
- Cuisine
- 2 Balcons
- Terrasse de 57 m<sup>2</sup>
- 1 Place de Parking



Appartement 3  
145 m<sup>2</sup> + 115 m<sup>2</sup> Terrasse



- Salon/Salle à manger
- 2 Chambres autonomes
- 2 Salles de Bain
- Toilette visiteur
- Cuisine
- 2 Balcons
- Terrasse de 115 m<sup>2</sup>
- 1 Place de Parking



# 2eme et 3eme Étages

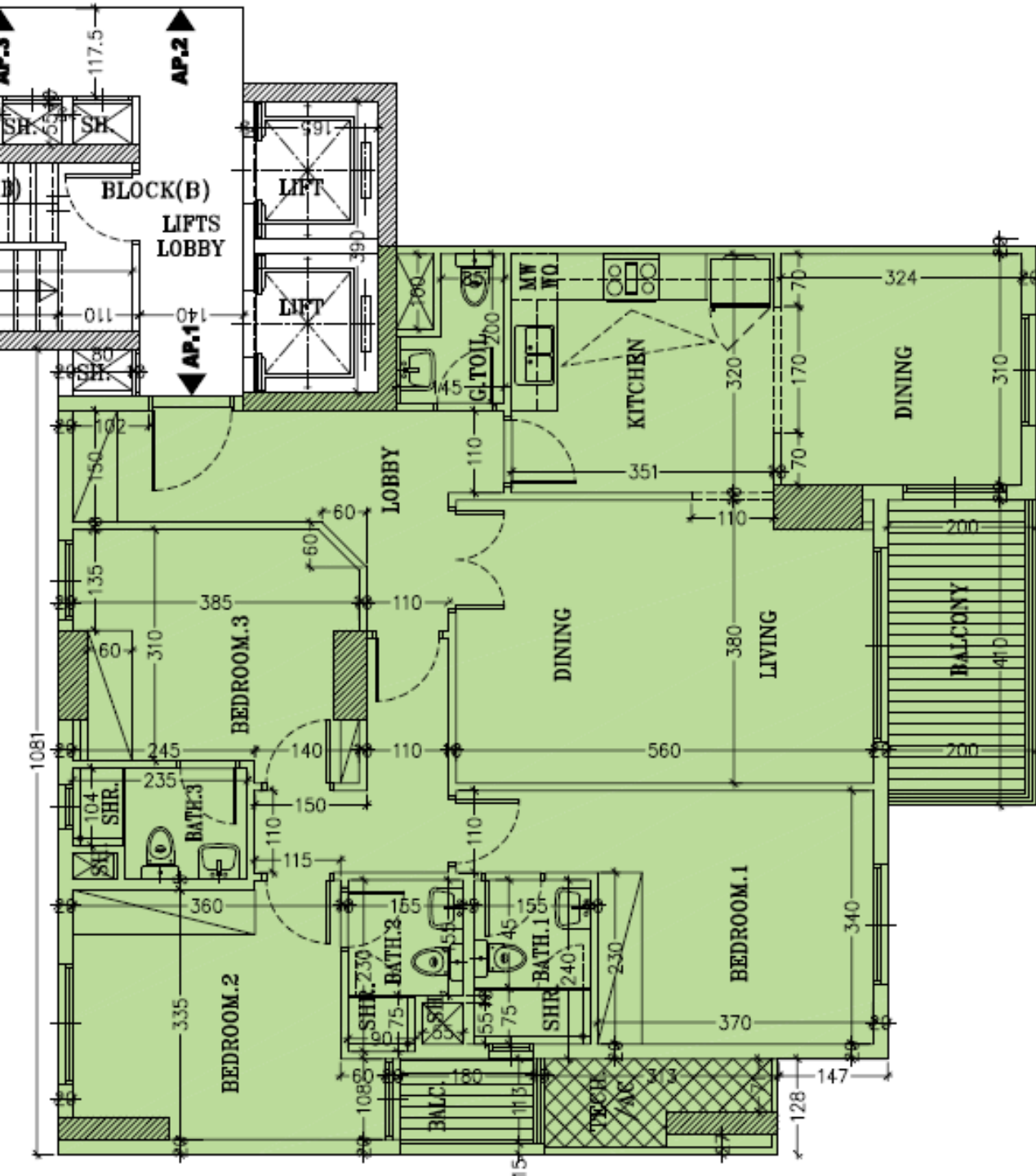
- 152 m<sup>2</sup>
- 154 m<sup>2</sup>
- 145 m<sup>2</sup>



# Appartement 1

152 m<sup>2</sup>

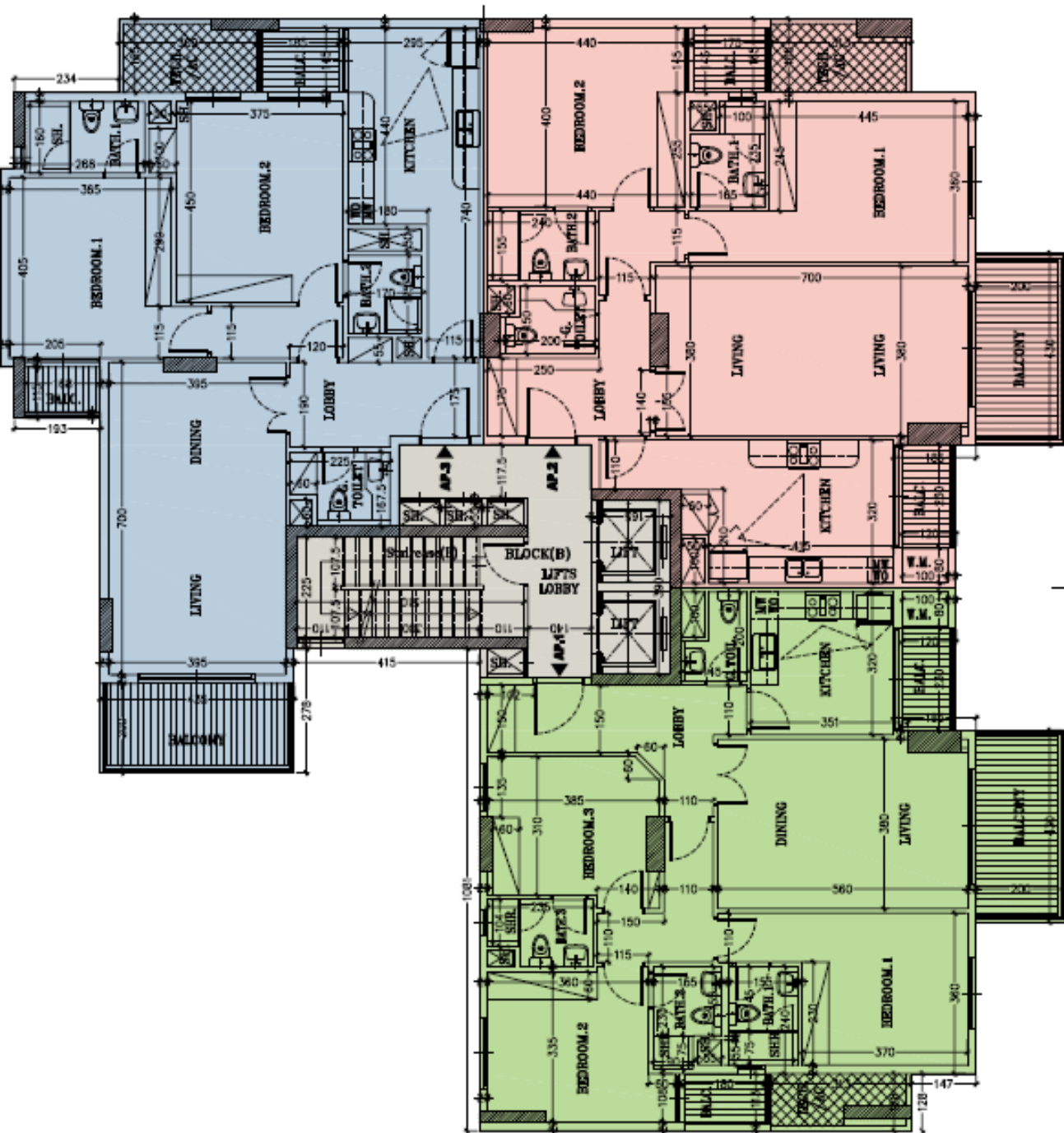
- Salon/Salle à manger
- 3 Chambres autonomes
- 3 Salles de Bain
- Toilette visiteur
- Cuisine avec salle à manger
- 2 Balcons
- 1 Place de Parking









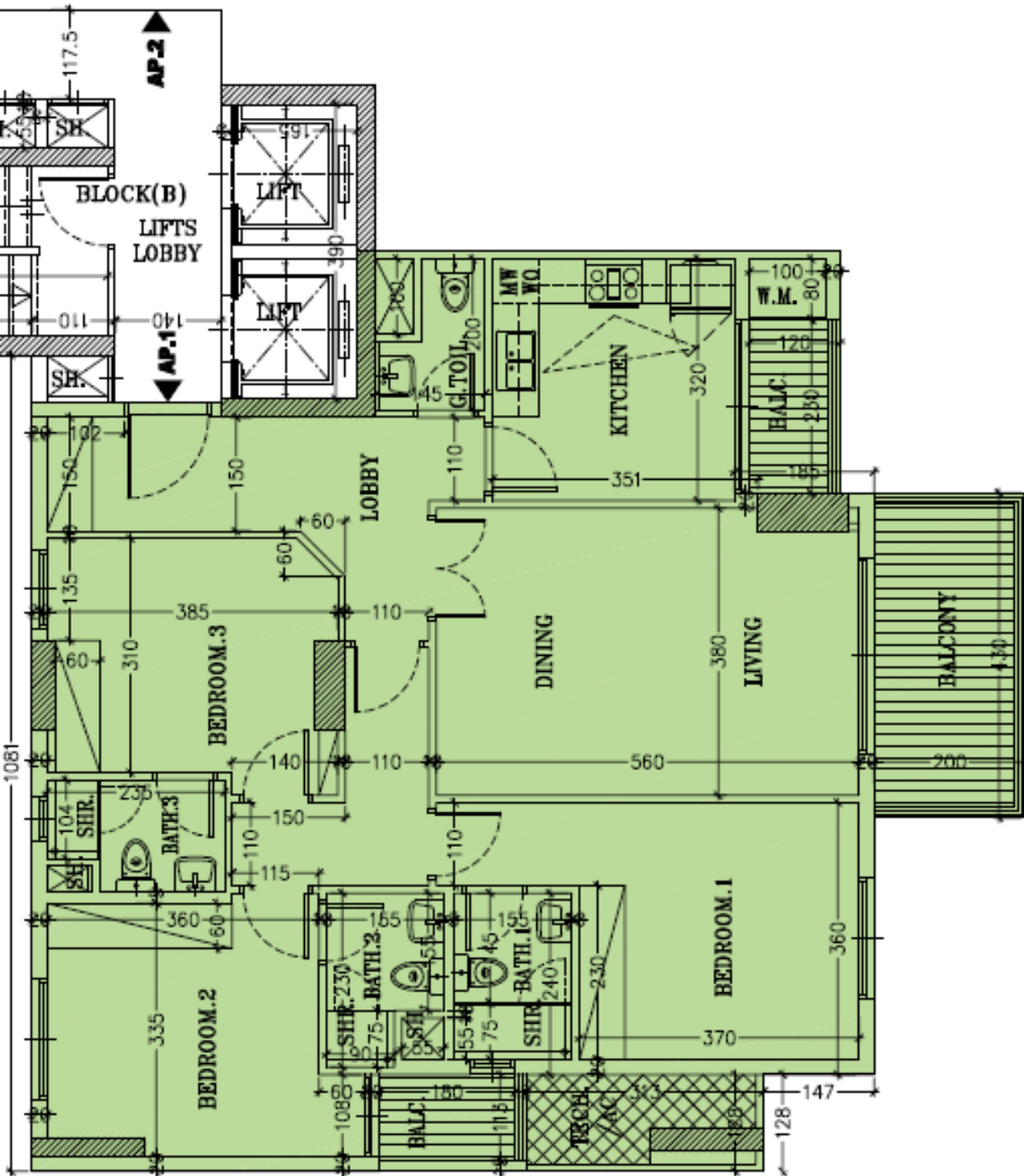


# 5eme jusqu'à 12eme Étages

- 144 m<sup>2</sup>
- 146 m<sup>2</sup>
- 145 m<sup>2</sup>

# Appartement 1

144 m<sup>2</sup>

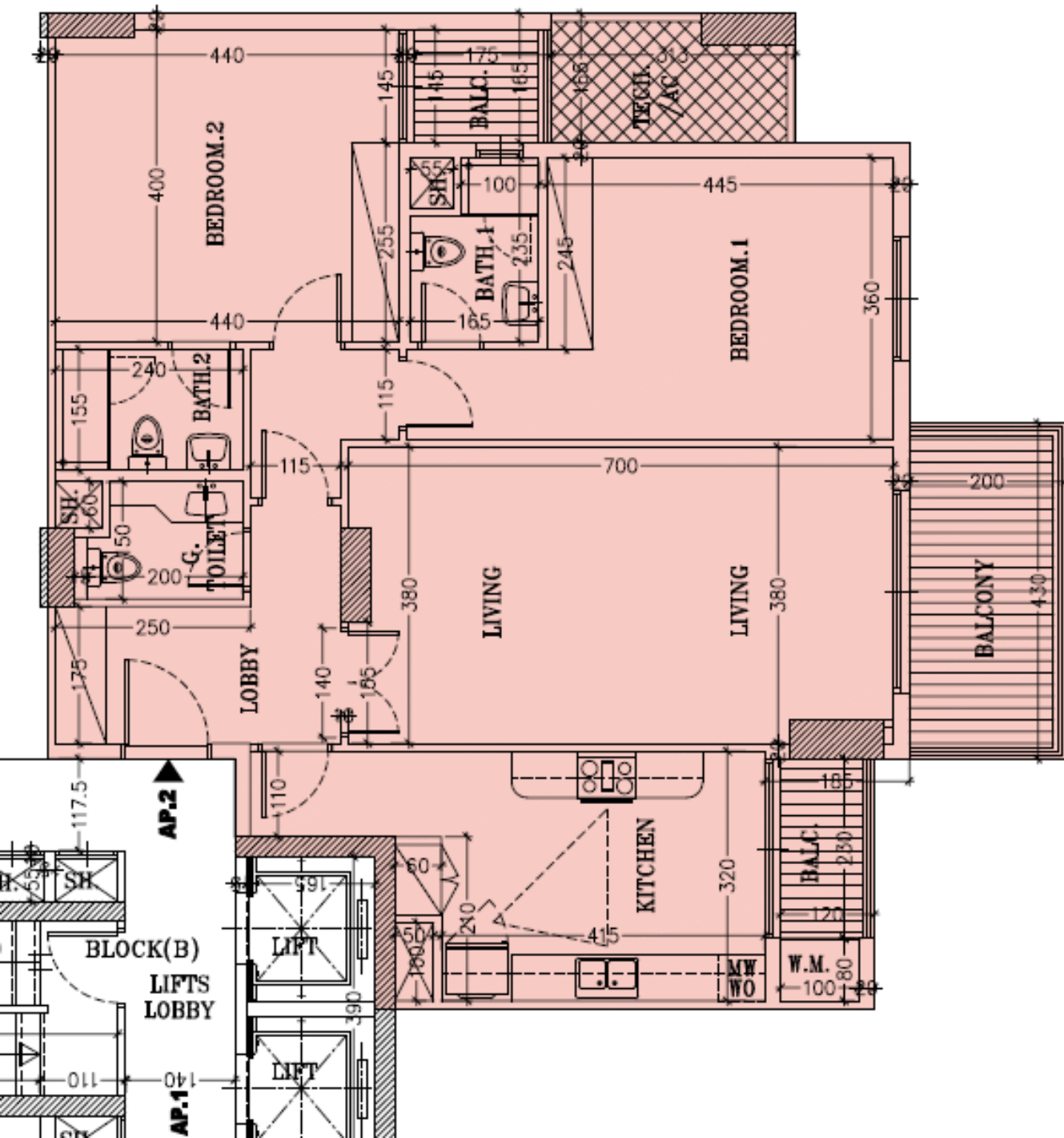


- Salon/Salle à manger
- 3 Chambres autonomes
- 3 Salles de Bain
- Toilette visiteur
- Cuisine
- 2 Balcons
- 1 Place de Parking

## Appartement 2

146 m<sup>2</sup>

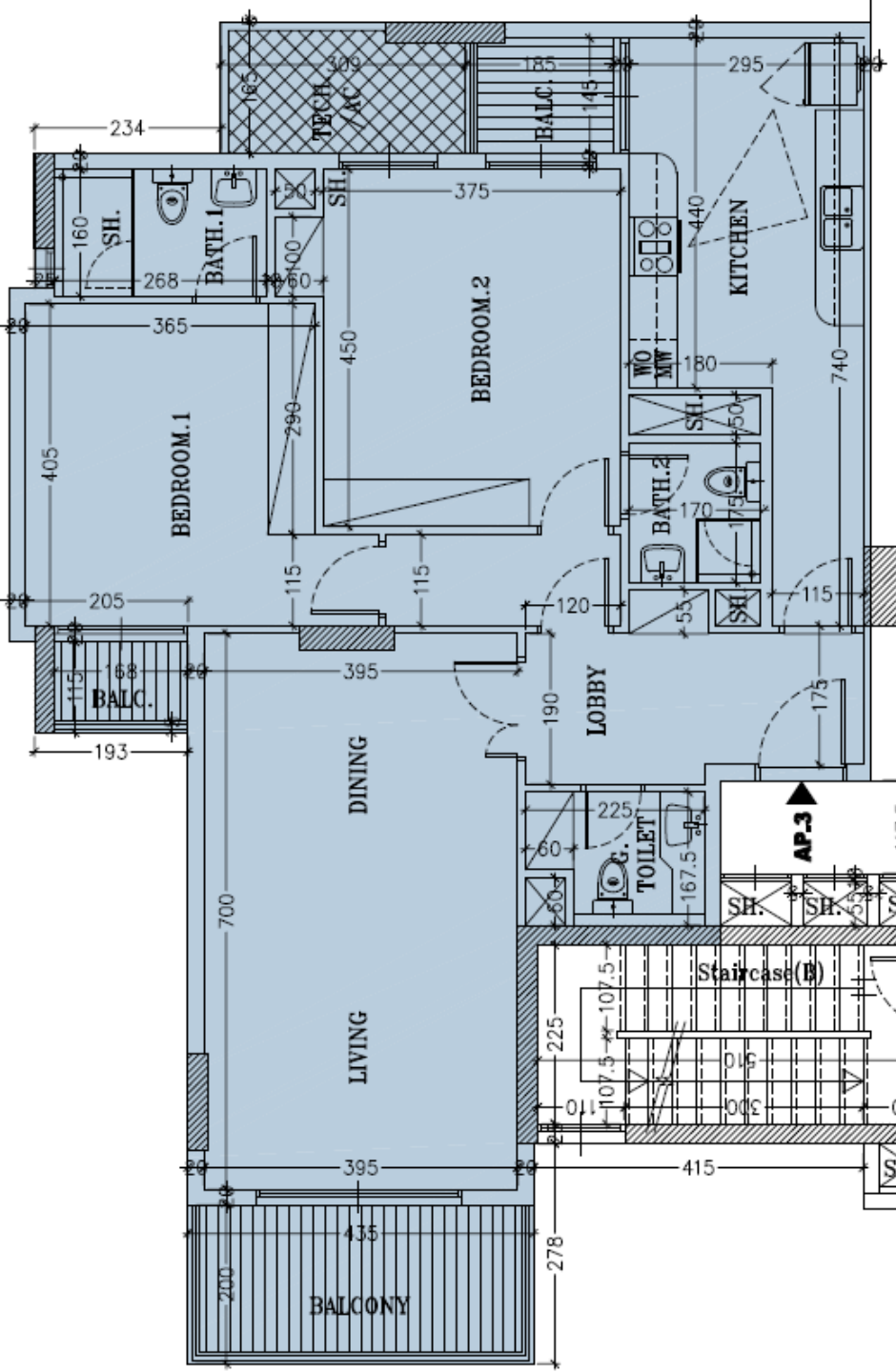
- Salon/Salle à manger
- 2 Chambres autonomes
- 2 Salles de Bain
- Toilette visiteur
- Cuisine
- 3 Balcons
- 1 Place de Parking





## Appartement 3

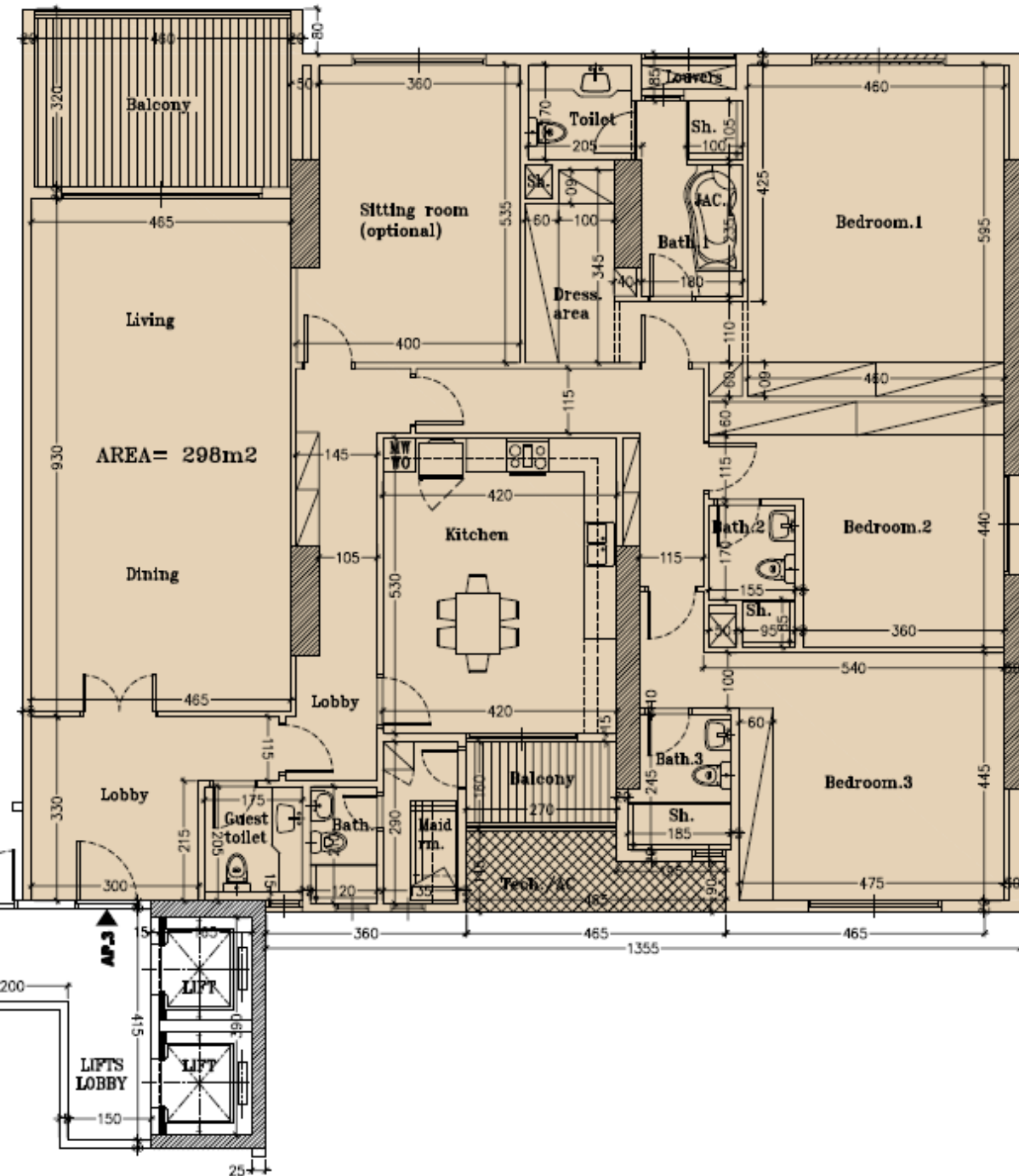
145 m<sup>2</sup>



- Salon/Salle à manger
- 2 Chambres autonomes
- 2 Salles de Bain
- Toilette visiteur
- Cuisine
- 3 Balcons
- 1 Place de Parking



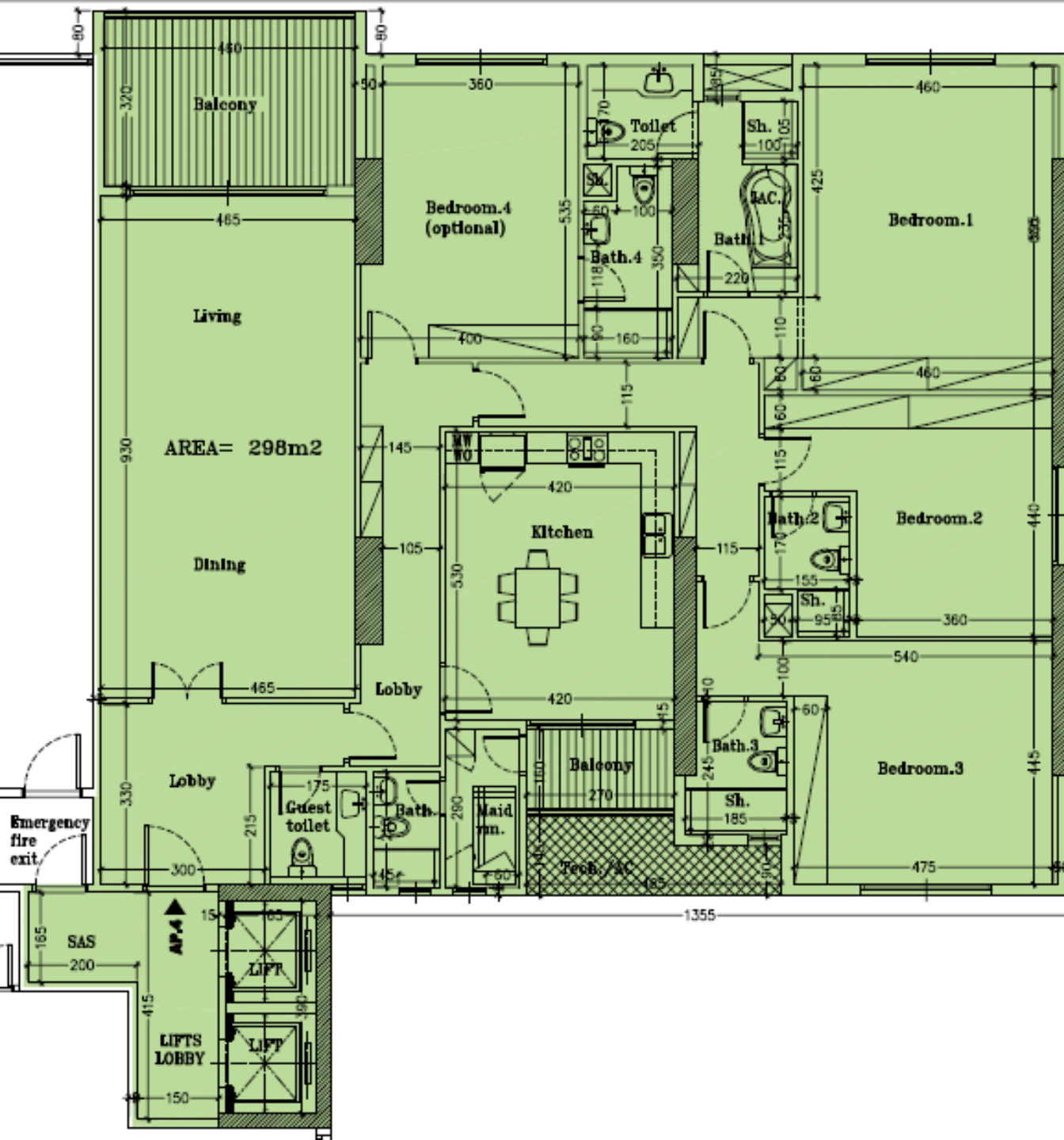
Appartement 298 m<sup>2</sup>  
coté rue principale  
1er jusqu'à 12eme étage  
Option 1



- 298 m<sup>2</sup>
- Salon / salle à manger
- 1 Chambre principale avec dressing
- 2 Chambres autonomes
- 3 Salles de bain
- Salle de séjour
- Toilette visiteur
- Cuisine
- Chambre de nounou avec toilette
- 2 Balcons

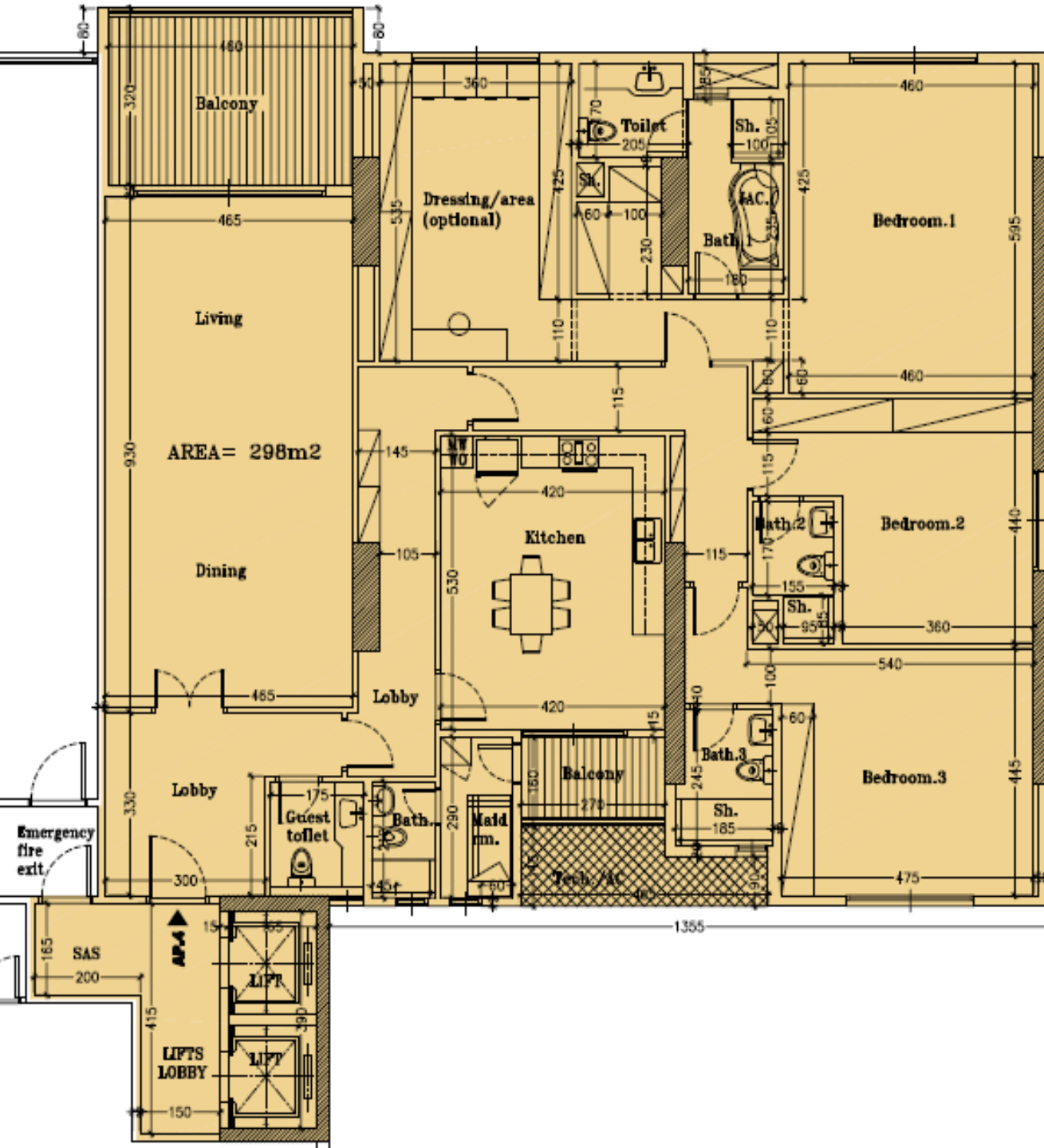


Appartement 298 m<sup>2</sup>  
coté rue principale  
1er jusqu'à 12eme étage  
Option 2



- 298 m<sup>2</sup>
- Salon / salle à manger
- 4 Chambres autonomes
- 4 Salles de bain
- Toilette visiteur
- Cuisine
- Chambre de nounou avec toilette
- 2 Balcons

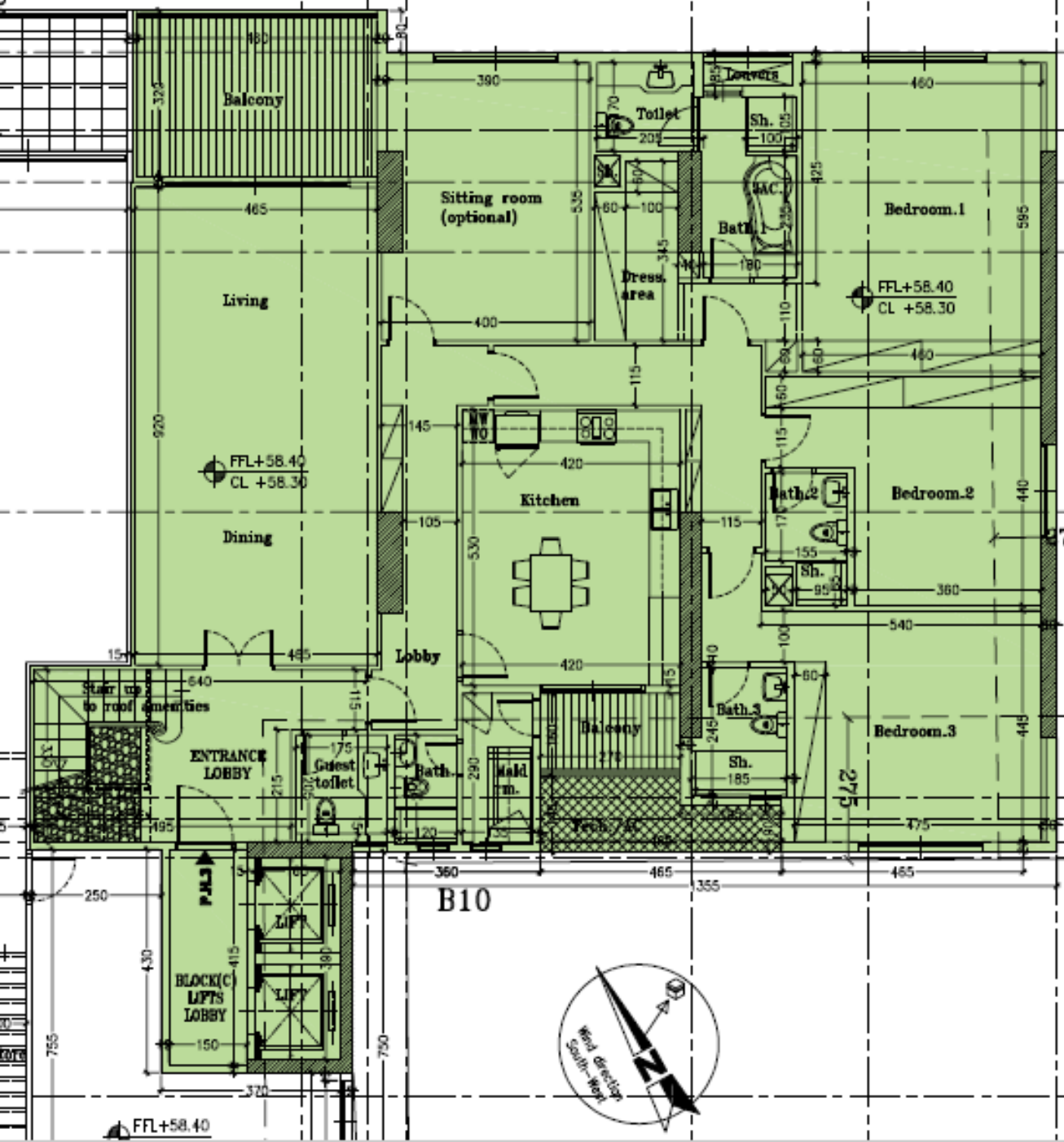
Appartement 298 m<sup>2</sup>  
coté rue principale  
1er jusqu'à 12eme étage  
Option 3



- 298 m<sup>2</sup>
- Salon / salle à manger
- 1 Chambre principale avec grande dressing
- 2 Chambres autonomes
- 3 Salles de bain
- Toilette visiteur
- Cuisine
- Chambre de nounou avec toilette
- 2 Balcons

Penthouse  
Appartement 301 m<sup>2</sup>  
coté rue principale  
13eme étage

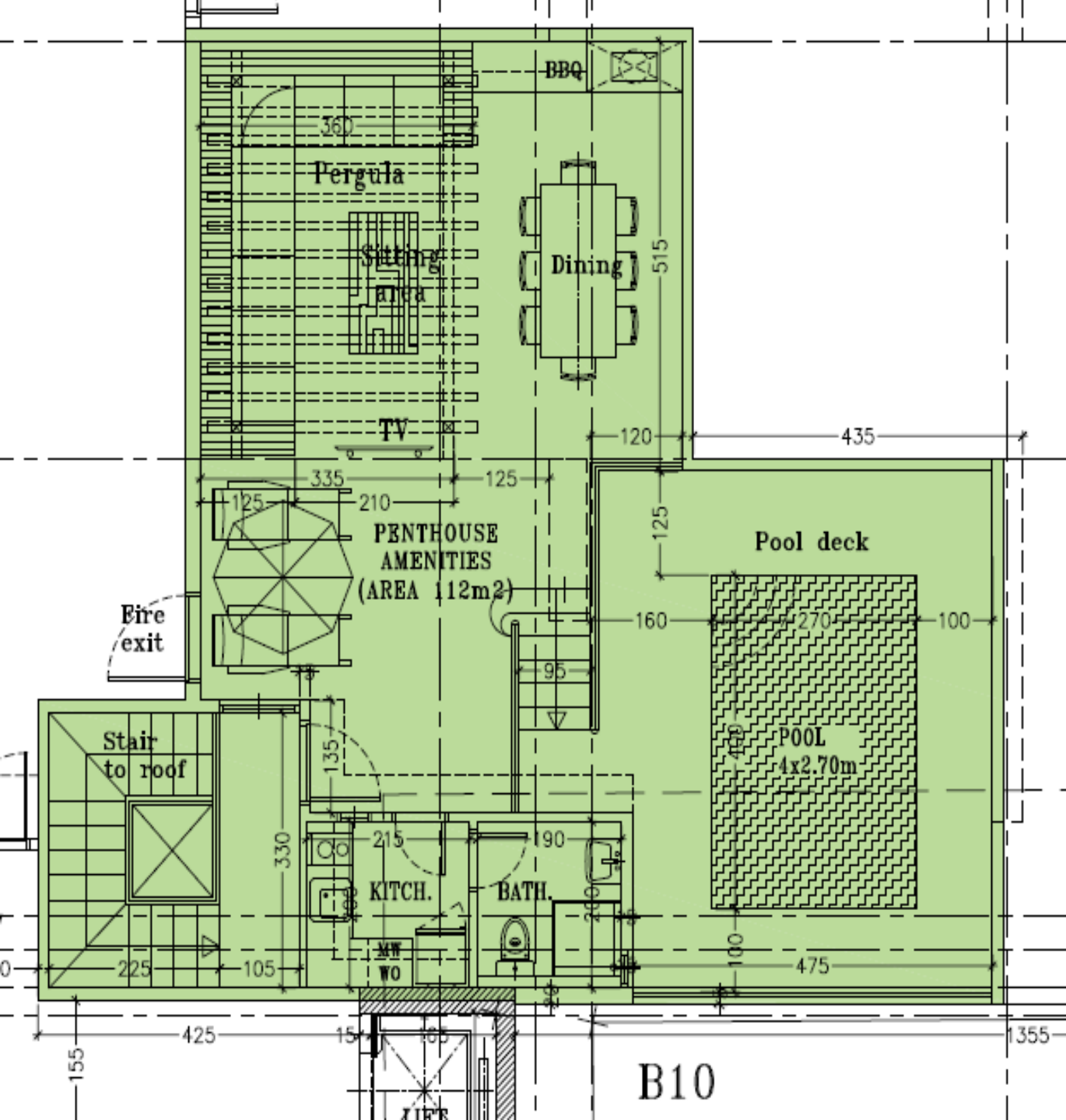
- 298 m<sup>2</sup>
- Salon / salle à manger
- 4 Chambres autonomes
- Ou 3 Chambres autonomes et salle de séjour
- 4 Salles de bain
- Toilette visiteur
- Cuisine
- Chambre de nounou avec toilette
- 2 Balcons
- Escalier interne



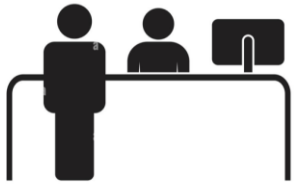


Penthouse  
Roof 112 m<sup>2</sup>  
coté rue principale

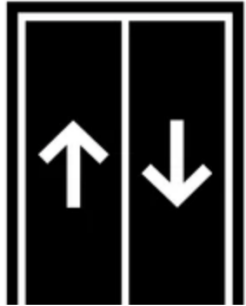
- Piscine privée
- Kitchenette
- Salle de bain
- Grande terrasse



# Descriptif de l'immeuble



Réception



2 Ascenseurs



Sécurité 24h/7j



Groupe  
électrogène



Parking interne



OPTICAL FIBER

Fibre internet



Gym



Piscine  
commune



Terrace  
commune



1.125.000 – 1.305.000  
Franc CFA/m<sup>2</sup>



Fin des Travaux  
Décembre 2026



Date limite de paiement  
Décembre 2026































# BOYOOT

IMMOBILIER

 +225 07 09 107 109

 Marcory, Zone 4, Rue Pierre & Marie Curie, Immeuble Bo Concept, 2eme étage, Abidjan

[www.boyootimmobilier.com](http://www.boyootimmobilier.com)

 [info@boyootimmobilier.com](mailto:info@boyootimmobilier.com)