



Résidence Plein Ciel

Présentation Du Projet

La Résidence **Plein Ciel** est un concept exceptionnel d'appartements **haut standing** situé en **zone 4, Rue du Canal**

Elle se compose de :

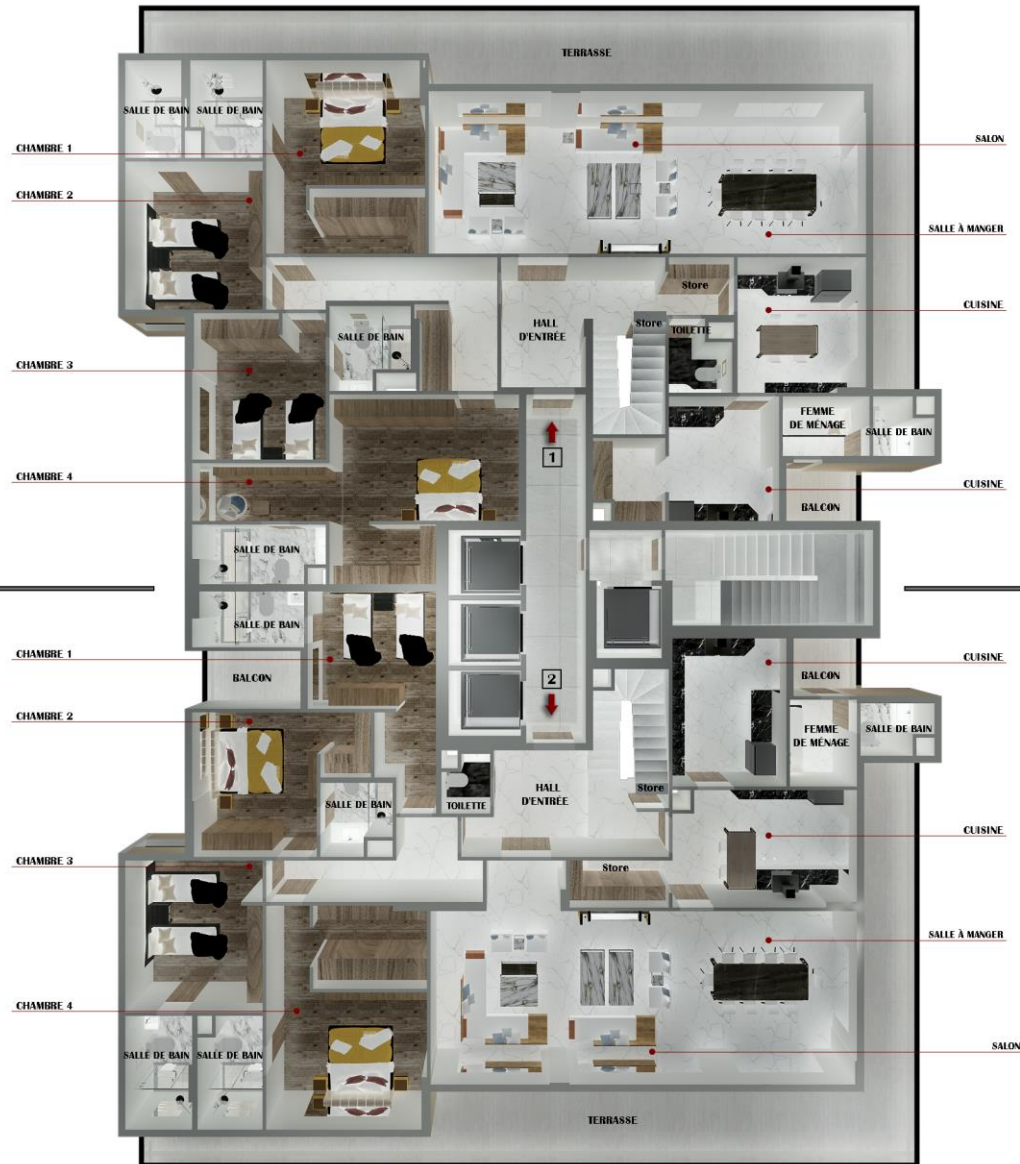
- **2 Sous-sols**
- **Rez de chaussée**
- **3 Étages de Parking**
- **1 Étage de 2 Penthouses + Rooftop-Penthouses**
- **17 étages résidentiels**
- **Des appartements avec piscine privée**
- **Une Piscine commune**
- **Une salle de sport commune.**





Penthouse Duplex

Penthouse appartement



- 4 Chambres
- 4 Salles de Bain
- Toilette visiteur
- Salon/Salle à manger
- 2 Cuisines
- Chambre de nounou avec toilette
- 1 Salle de rangement/dépôt
- Terrasse
- 2 Places de Parking

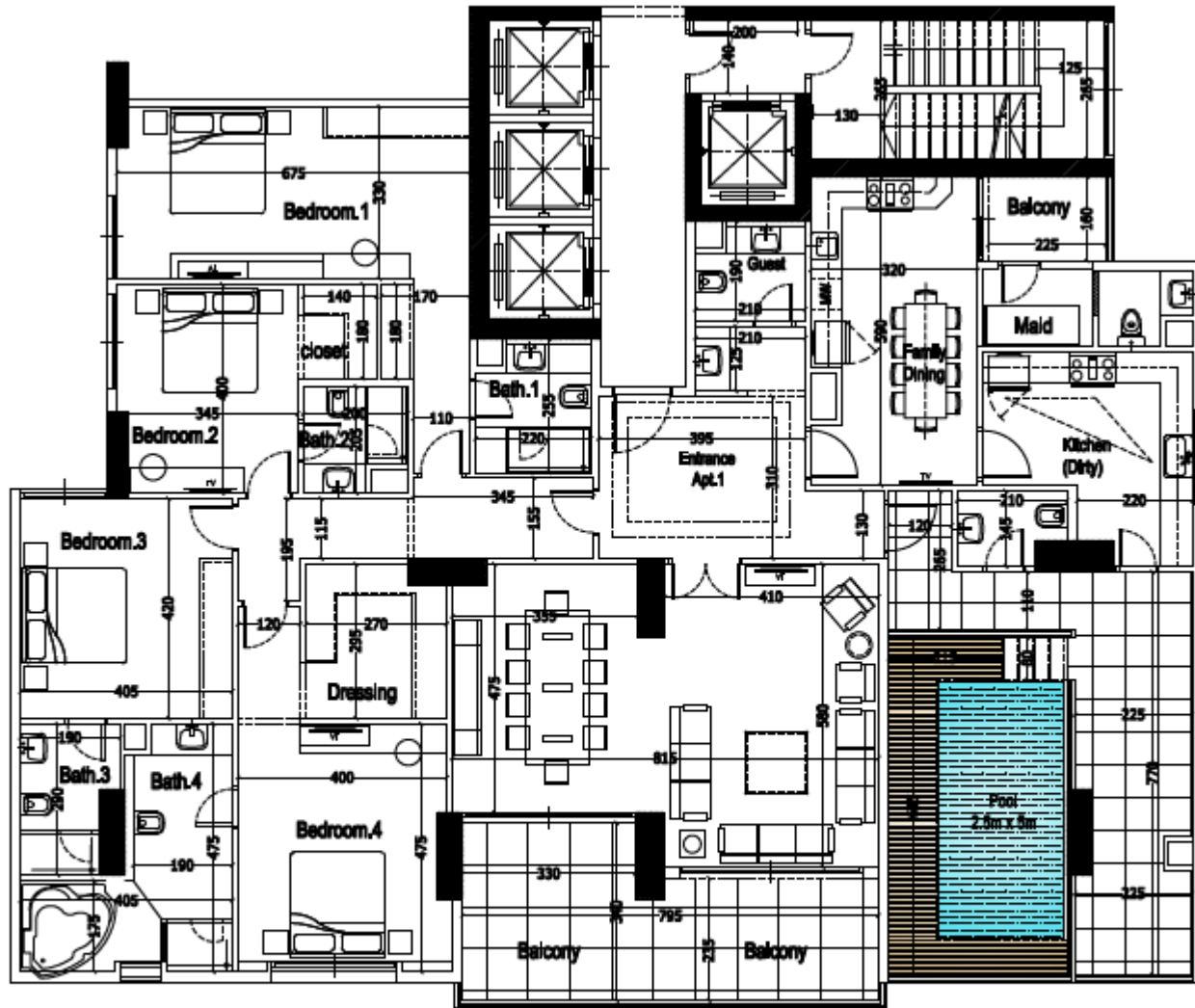


Penthouse roof

- Pergola
- Piscine
- Terrasse
- Cuisine
- Douche + Toilette



Penthouse Interne
15^{ème} 16^{ème} 17^{ème}
résidentiels

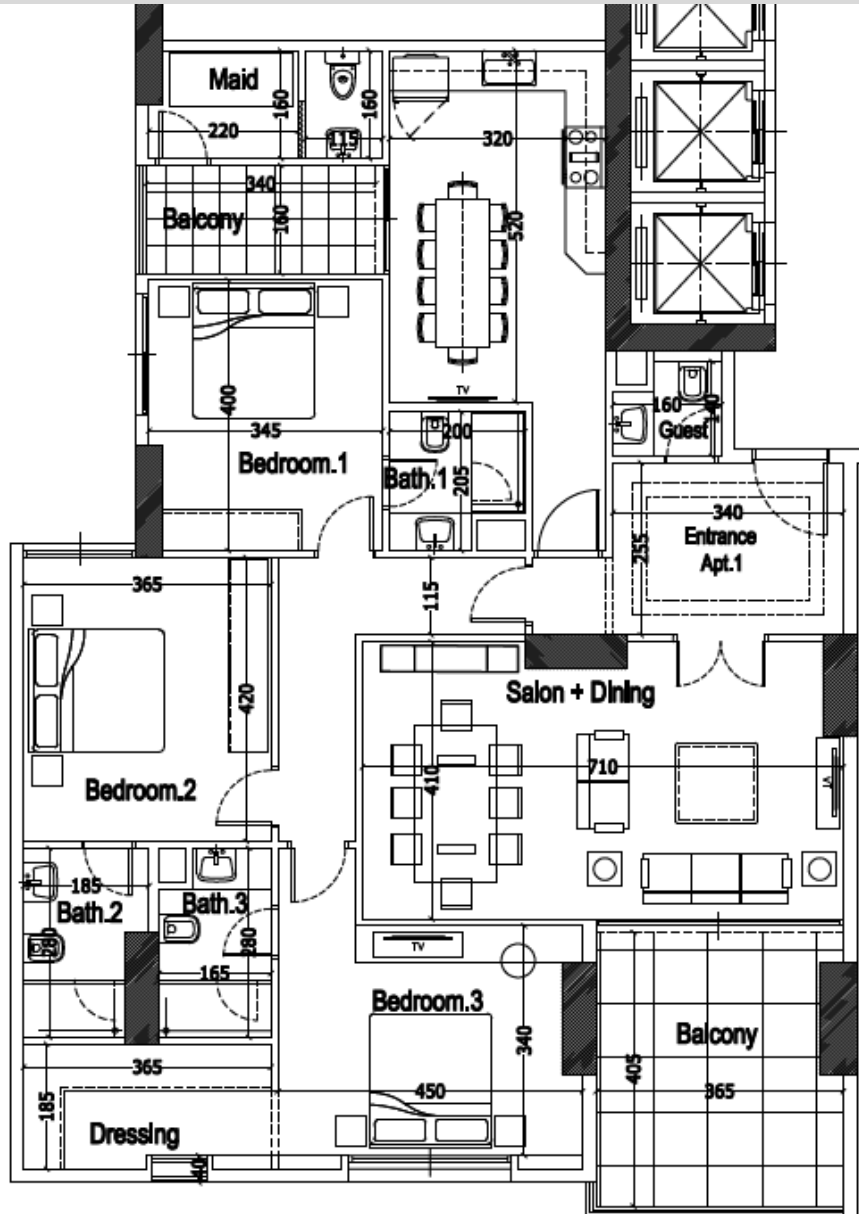


Apartment-1 (Total Area = 387 m²)
 Area : 283 m²
 Service area : 30 m²
 Related zone ,area = 54 m²

- 4 Chambres
- 4 Salles de Bain
- Toilette visiteur
- Salon/Salle à manger
- 2 Cuisines
- Chambre de nounou avec toilette
- 1 Salle de rangement/dépôt
- Terrasse
- Piscine
- 2 Places de Parking

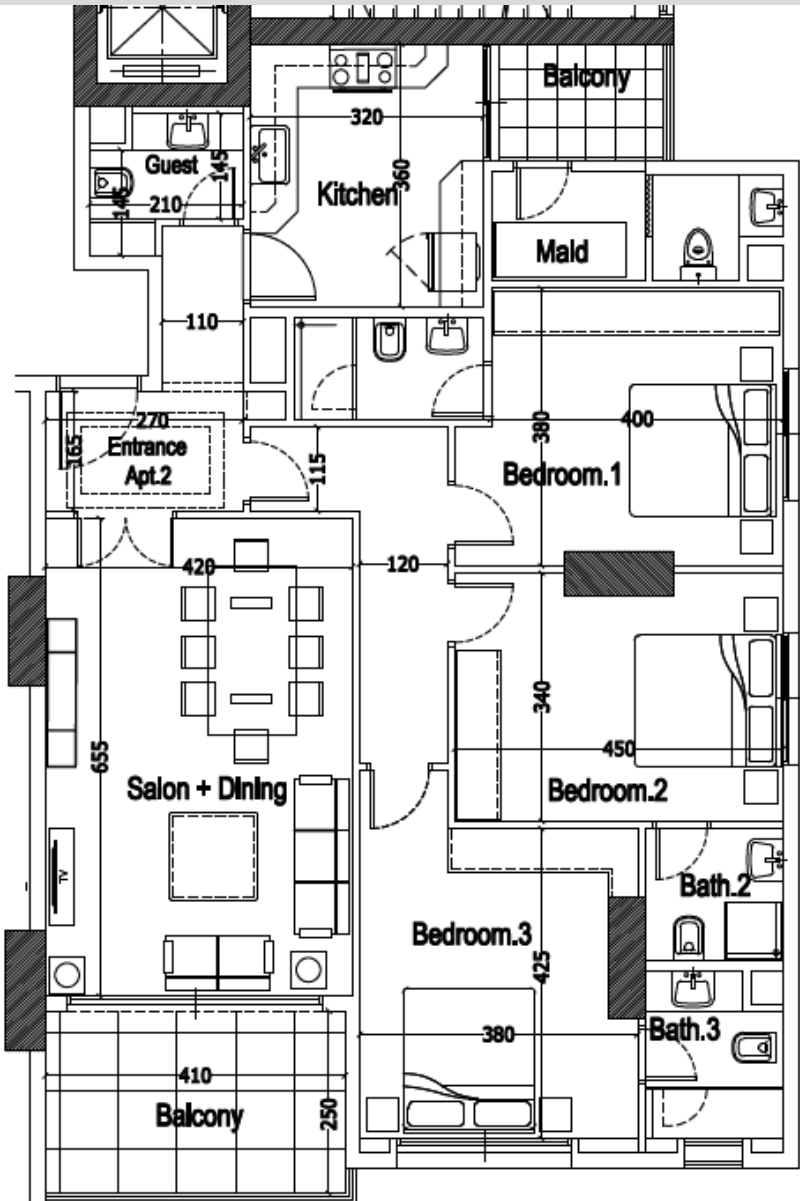


Étage courant
197 m² - 170 m² -
170 m² et 207 m²



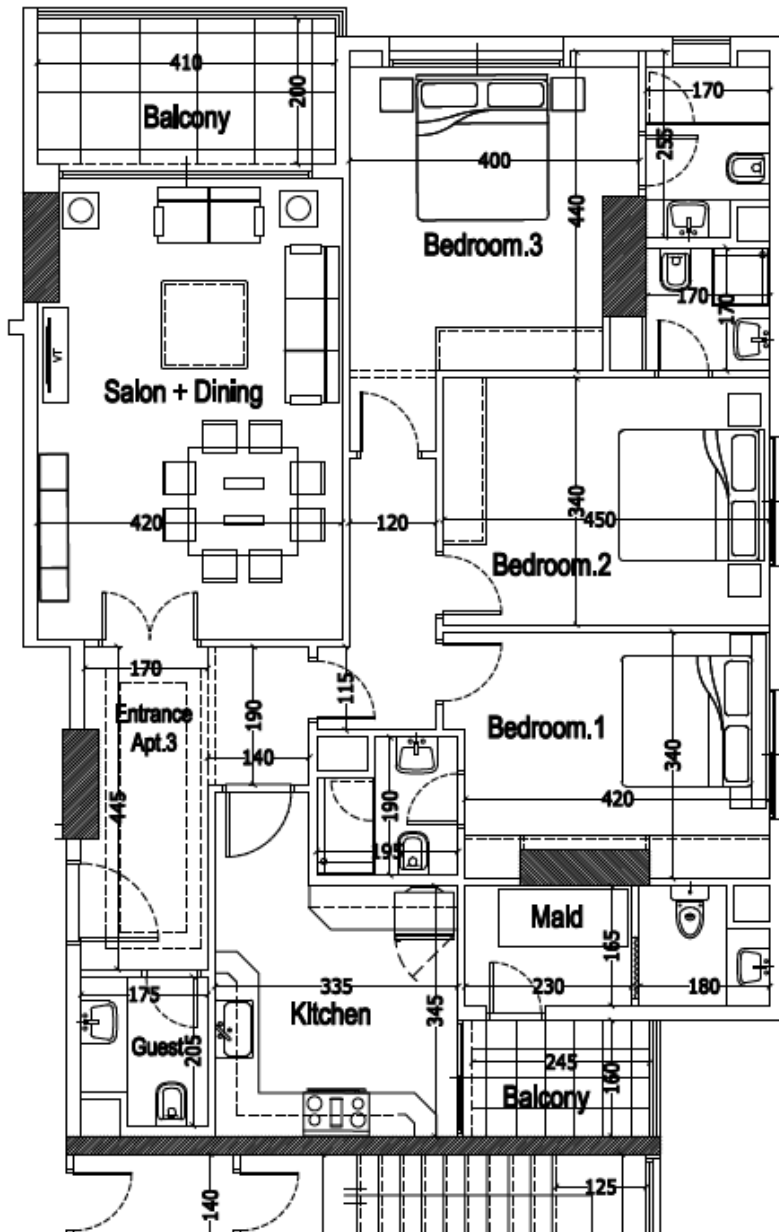
Appartement 1 – 197m2:

- 3 Chambres, une avec dressing
- 3 Salles de Bain
- Toilette visiteur
- Salon/Salle à manger
- Cuisine
- Chambre de nounou avec toilette
- 2 Balcons
- 1/2 Places de Parking



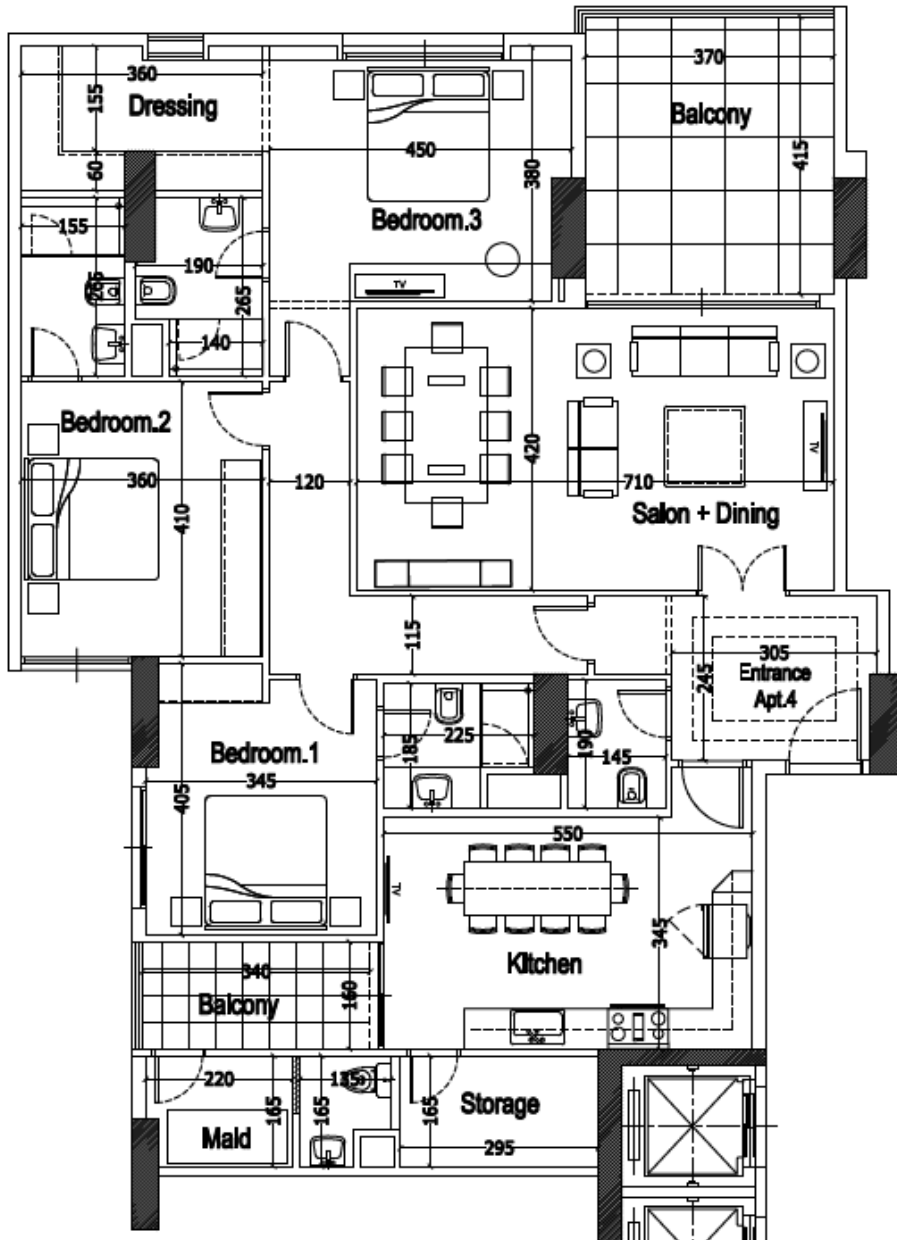
Appartement 2 – 170m2:

- 3 Chambres
- 3 Salles de Bain
- Toilette visiteur
- Salon/Salle à manger
- Cuisine
- Chambre de nounou avec toilette
- 2 Balcons
- 1/2 Places de Parking



Appartement 3 – 170m2:

- 3 Chambres
- 3 Salles de Bain
- Toilette visiteur
- Salon/Salle à manger
- Cuisine
- Chambre de nounou avec toilette
- 2 Balcons
- 1/2 Places de Parking



Appartement 4 – 207m2:

- 3 Chambres, une avec dressing
- 3 Salles de Bain
- Toilette visiteur
- Salon/Salle à manger
- Cuisine
- Chambre de nounou avec toilette
- 1 Salle de rangement/dépôt
- 2 Balcons
- 1/2 Places de Parking



Parking Interne









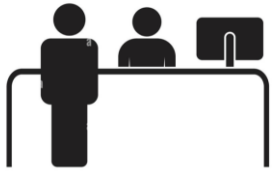




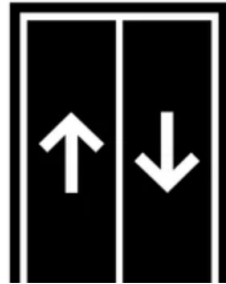




Descriptif de l'immeuble



Réception



3 Ascenseurs + 1
ascenseur de service
livraison



Sécurité 24h/7j



Groupe électrogène



Parking interne



OPTICAL FIBER

Fibre internet



Gym



Piscine commune



Terrasse commune



BOYOOT

IMMOBILIER

 +225 07 09 107 109

 Marcory, Zone 4, Rue Pierre & Marie Curie, Immeuble Bo Concept, 2eme étage, Abidjan

www.boyootimmobilier.com

 info@boyootimmobilier.com