



BOYOOT
IMMOBILIER

L A R E S I D E N C E

PAVILLON

P r o m o t e u r : A l B a n i E n g i n e e r i n g



Présentation du Projet

Un immeuble à Angré de standing, avec salle de sport commune et des grandes terrasses sur le toit.

La Résidence PAVILLON est un immeuble de standing, avec :

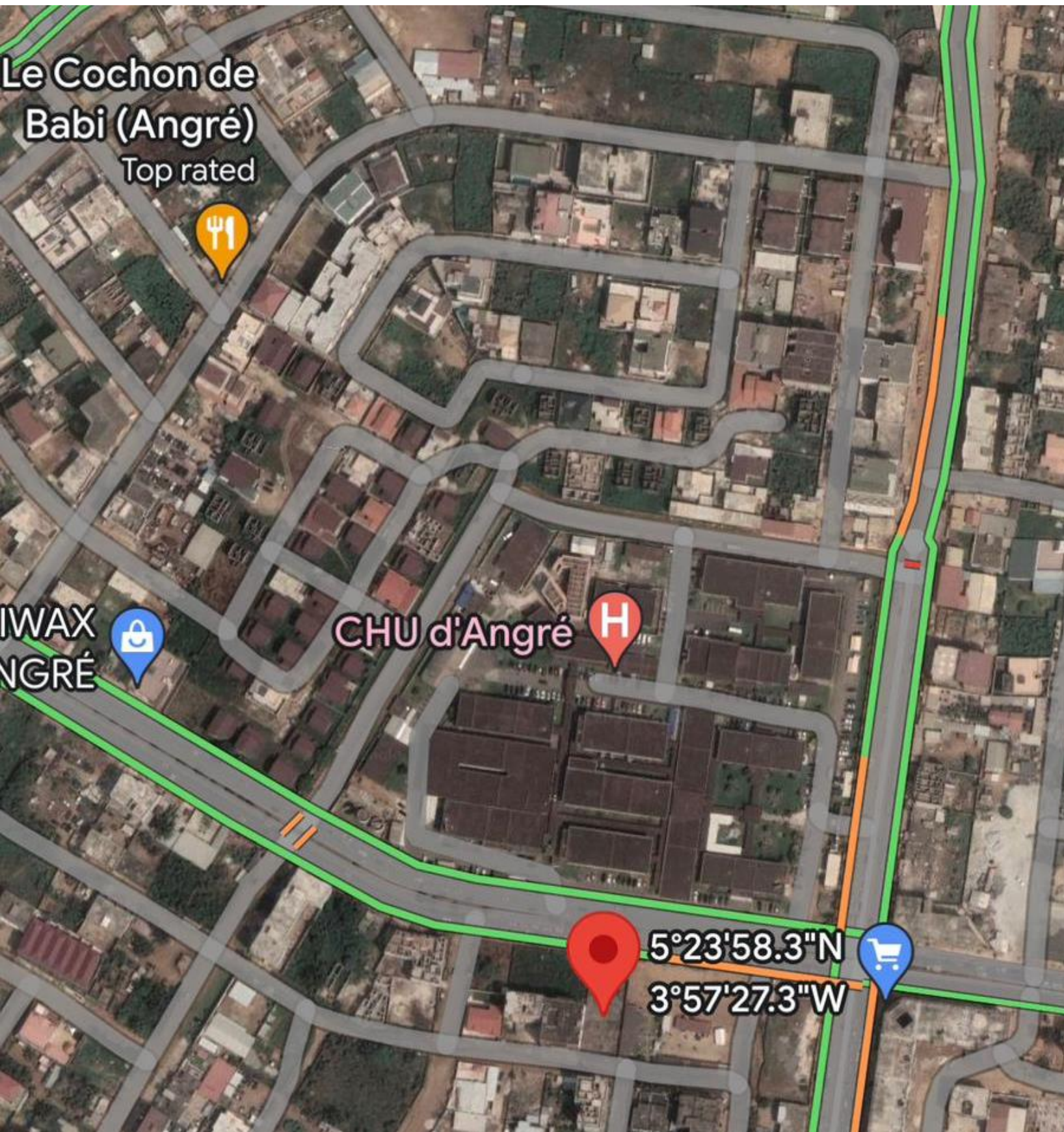
- 1er étage avec des magasins commerciaux et 8 étages résidentiels typiques.
- Salle de sport commune et des Grandes Terrasses sur le toit.
- 4 Etages de parking : sous-sol, RDC, Mezzanine



La Situation Géographique

Situé à Angré 9eme tranche, en face du nouveau CHU.

Un emplacement premium, autour de toutes les commodités.



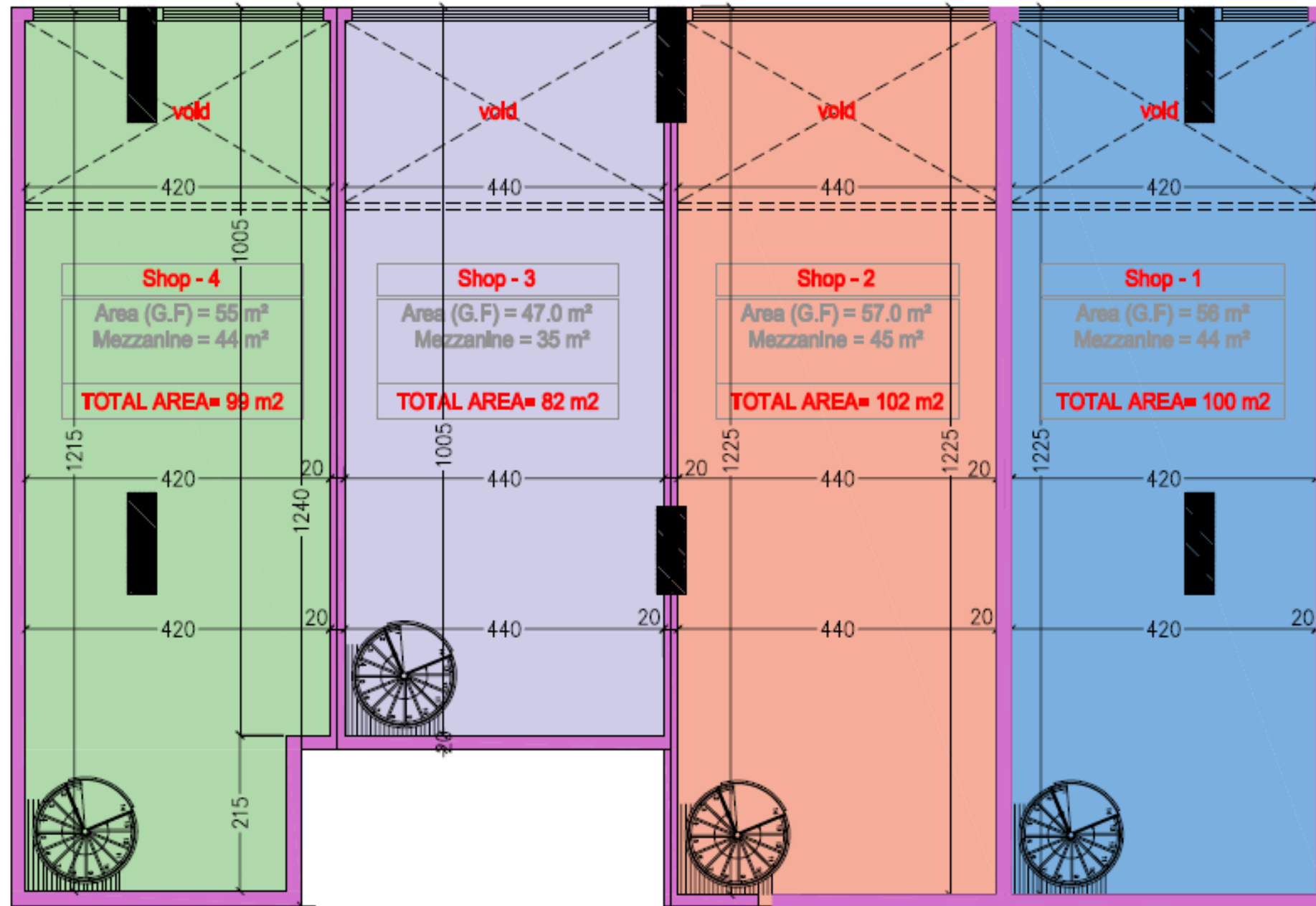
Les Types de Logements

L'immeuble est composé:

- 2 blocs chacun avec son ascenseur.
- 4 étages de parkings dont un au sous-sol
- Des magasins au RDC et Mezzanine
- Les 1er et 2eme étages sont de 3 appartements par bloc.
- Les 6 étages en haut sont de 4 appartements par bloc.

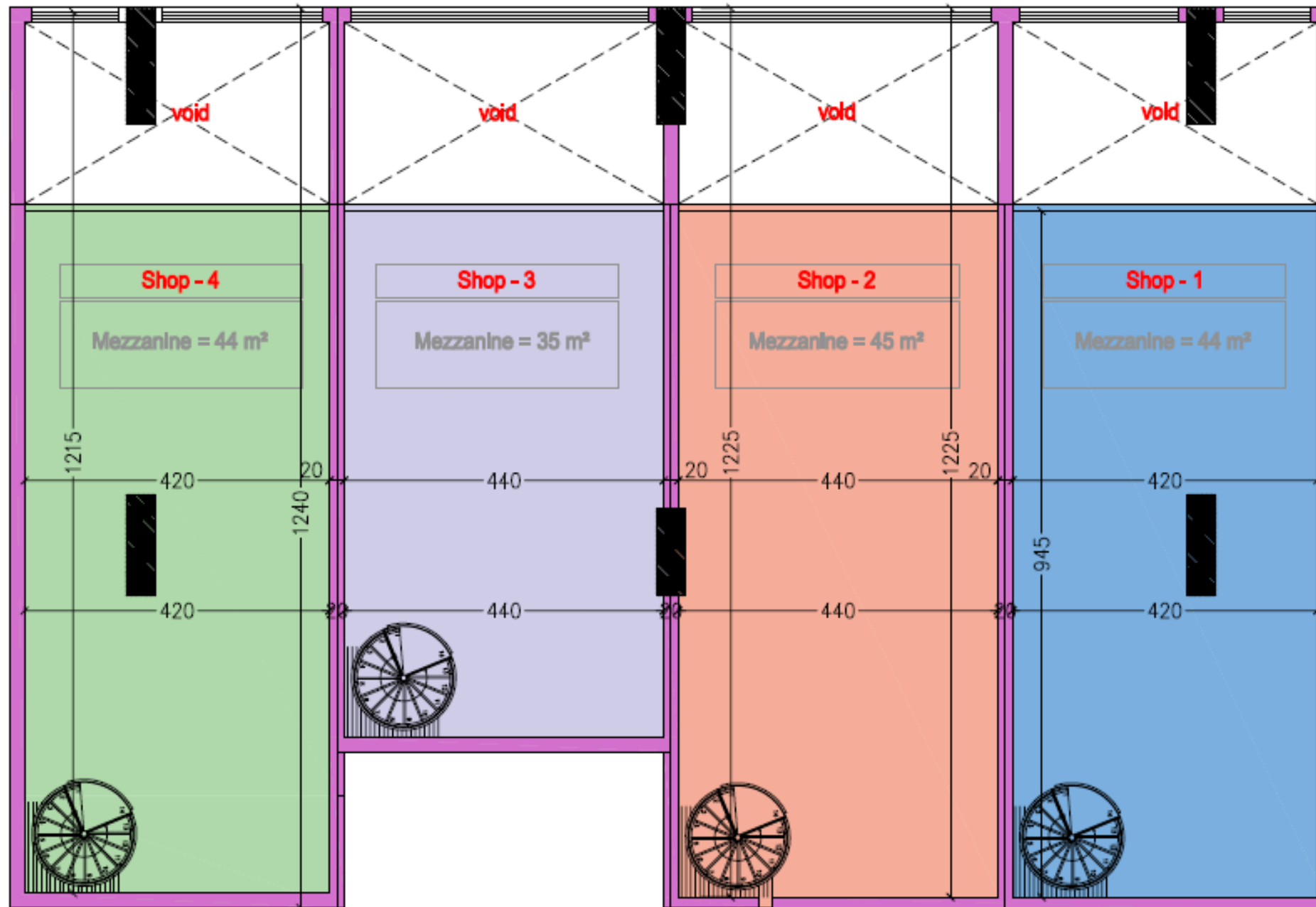


Magasins: RDC

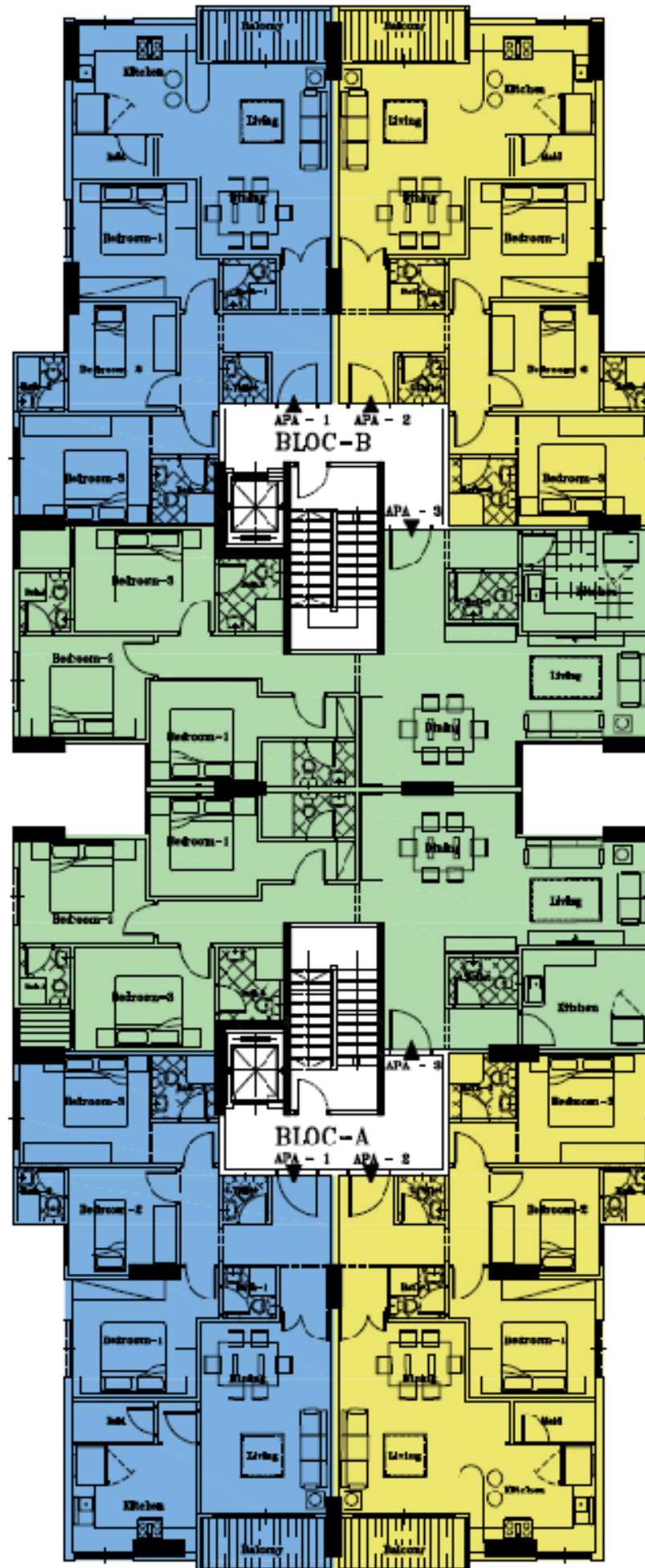


- *Magasin 1, 55 m2*
- *Magasin 2, 47 m2*
- *Magasin 3, 57 m2*
- *Magasin 4, 56 m2*

Magasins: Mezzanine



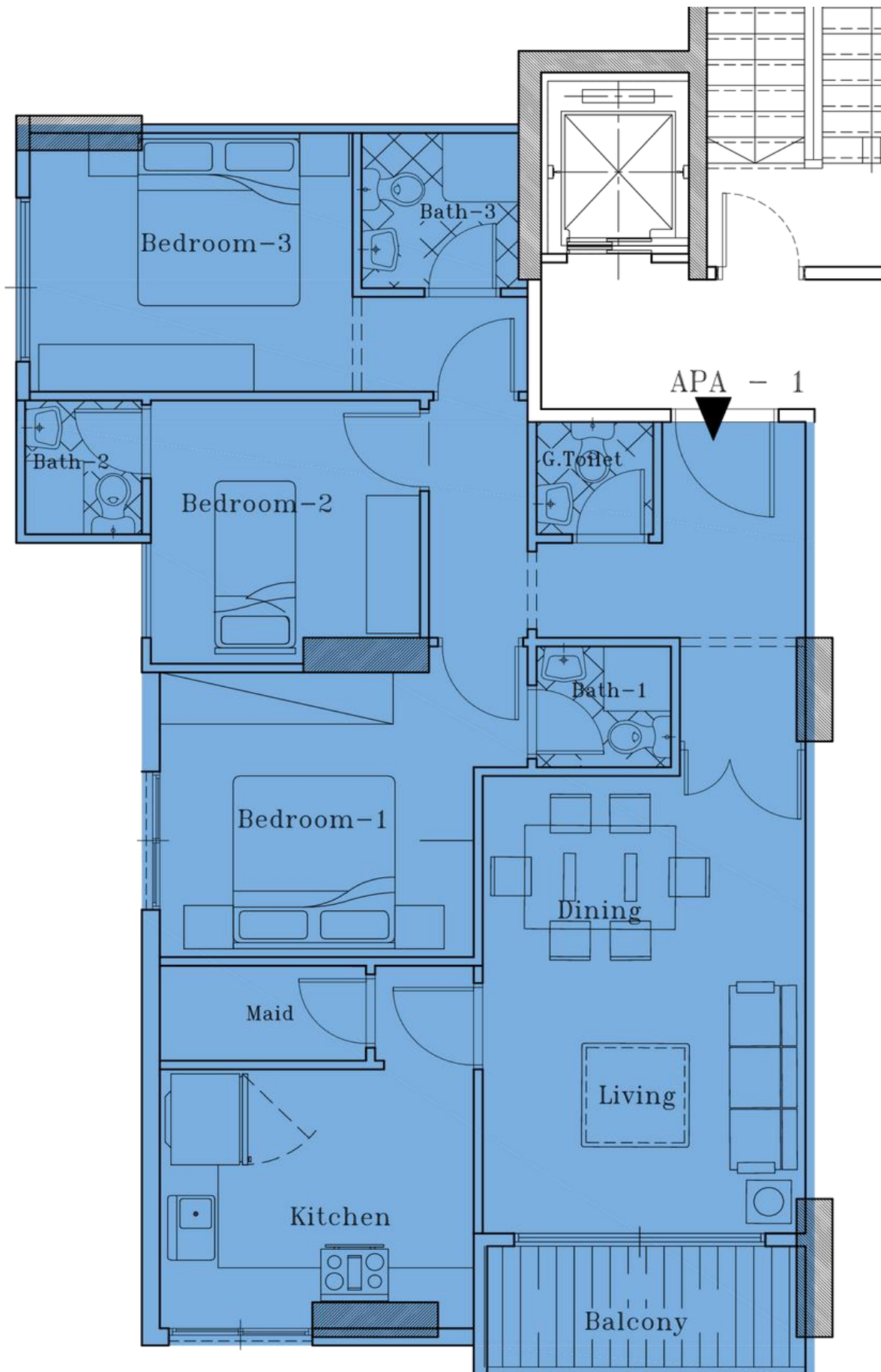
- *Mezzanine Magasin 1, 44 m²*
- *Mezzanine Magasin 2, 35 m²*
- *Mezzanine Magasin 3, 45 m²*
- *Mezzanine Magasin 4, 44 m²*



Blocs A & B: 1er et 2eme étages

- *Appartements 1, 114 m²*
- *Appartements 2, 114 m²*
- *Appartements 3, 127m²*

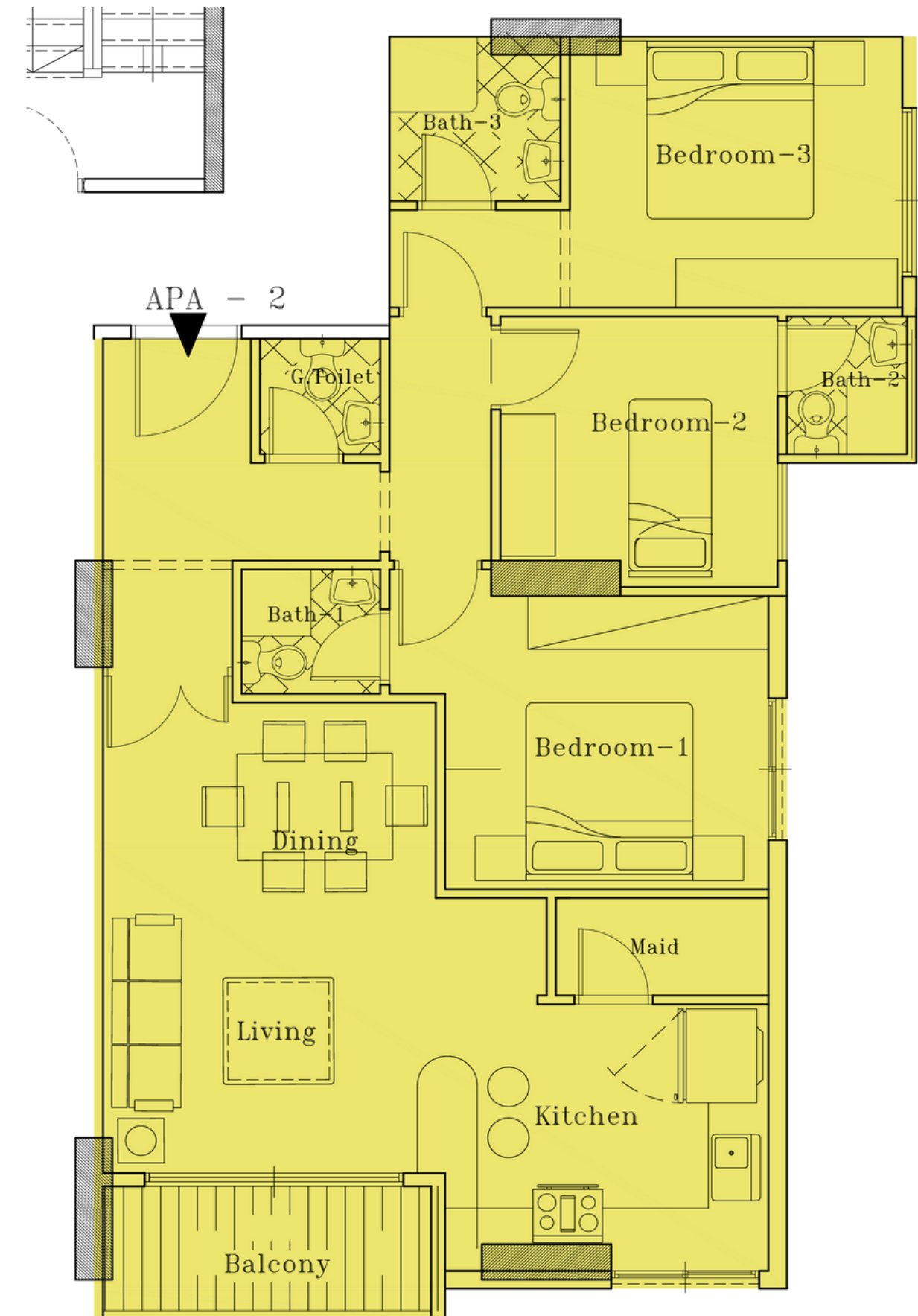
Appartement 1, 114 m2:



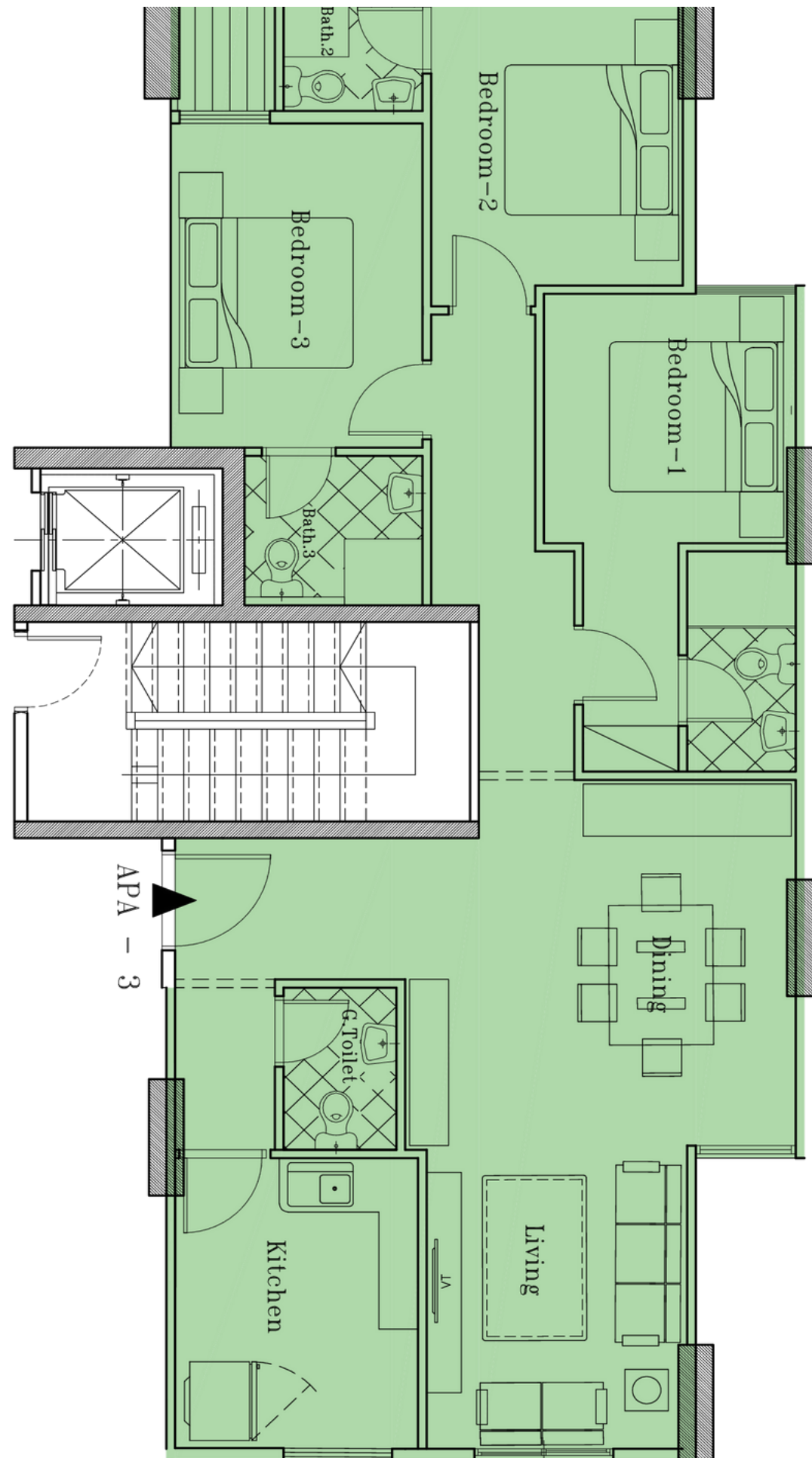
- **1 Salon / Salle à manger**
- **3 Chambres autonomes**
- **3 Salles de bain**
- **1 Cuisine**
- **1 chambre nounou avec toilette**
- **1 WC visiteur**
- **1 Balcon**

Appartement 2, 114 m² :

- **1 Salon / Salle à manger**
- **3 Chambres autonomes**
- **3 Salles de bain**
- **1 Cuisine**
- **1 chambre nounou**
- **1 WC visiteur**
- **1 Balcon**



Appartement 3, 127m² :

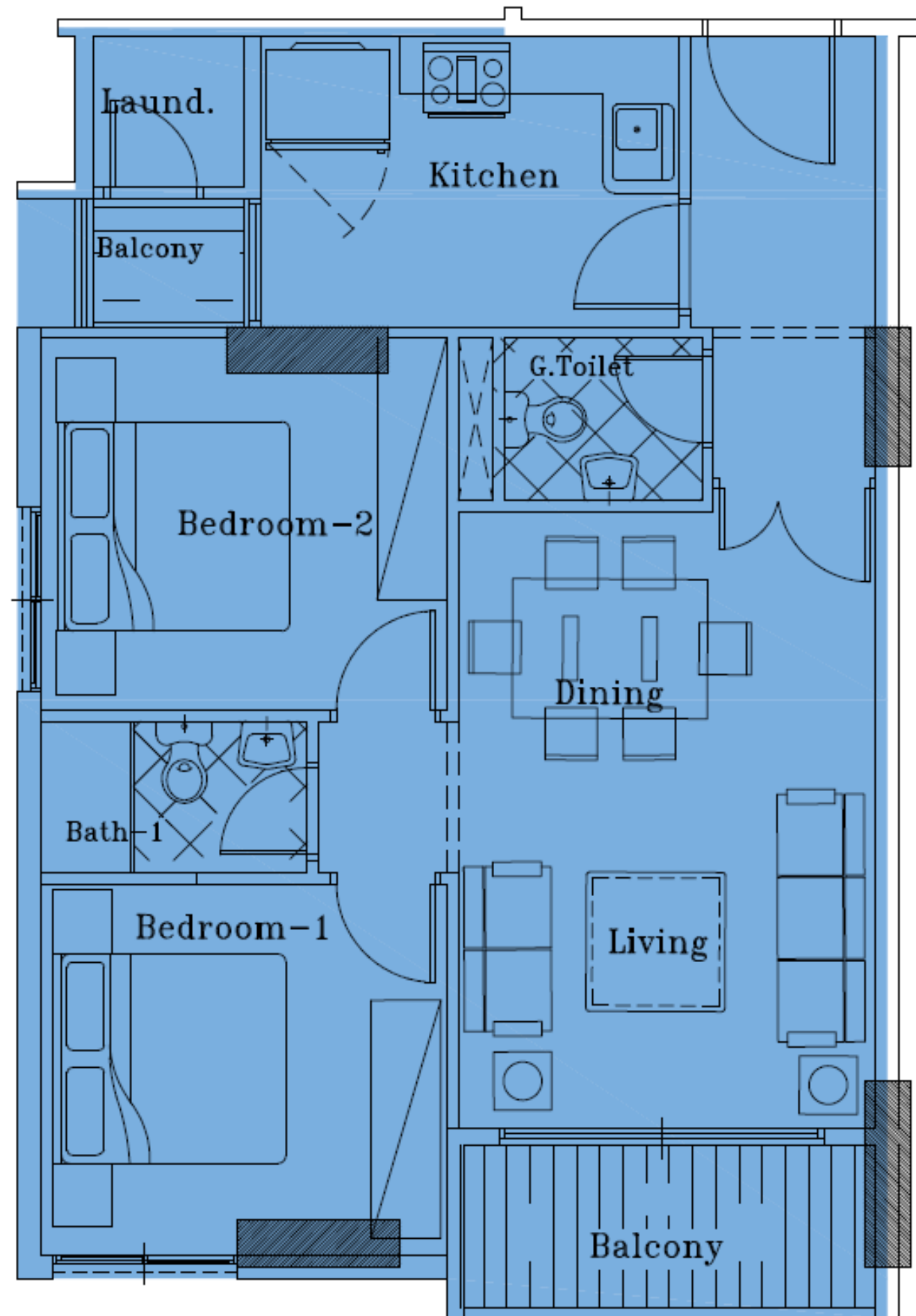


- **1 Salon / Salle à manger**
- **3 Chambres autonomes**
- **3 Salles de bain**
- **1 Cuisine**
- **1 WC visiteur**
- **1 Balcon**



Blocs A & B: 3eme au 8eme étages

- *Appartement 1, 89 m²*
- *Appartement 2, 89 m²*
- *Appartement 3, 82 m²*
- *Appartement 4, 90 m²*

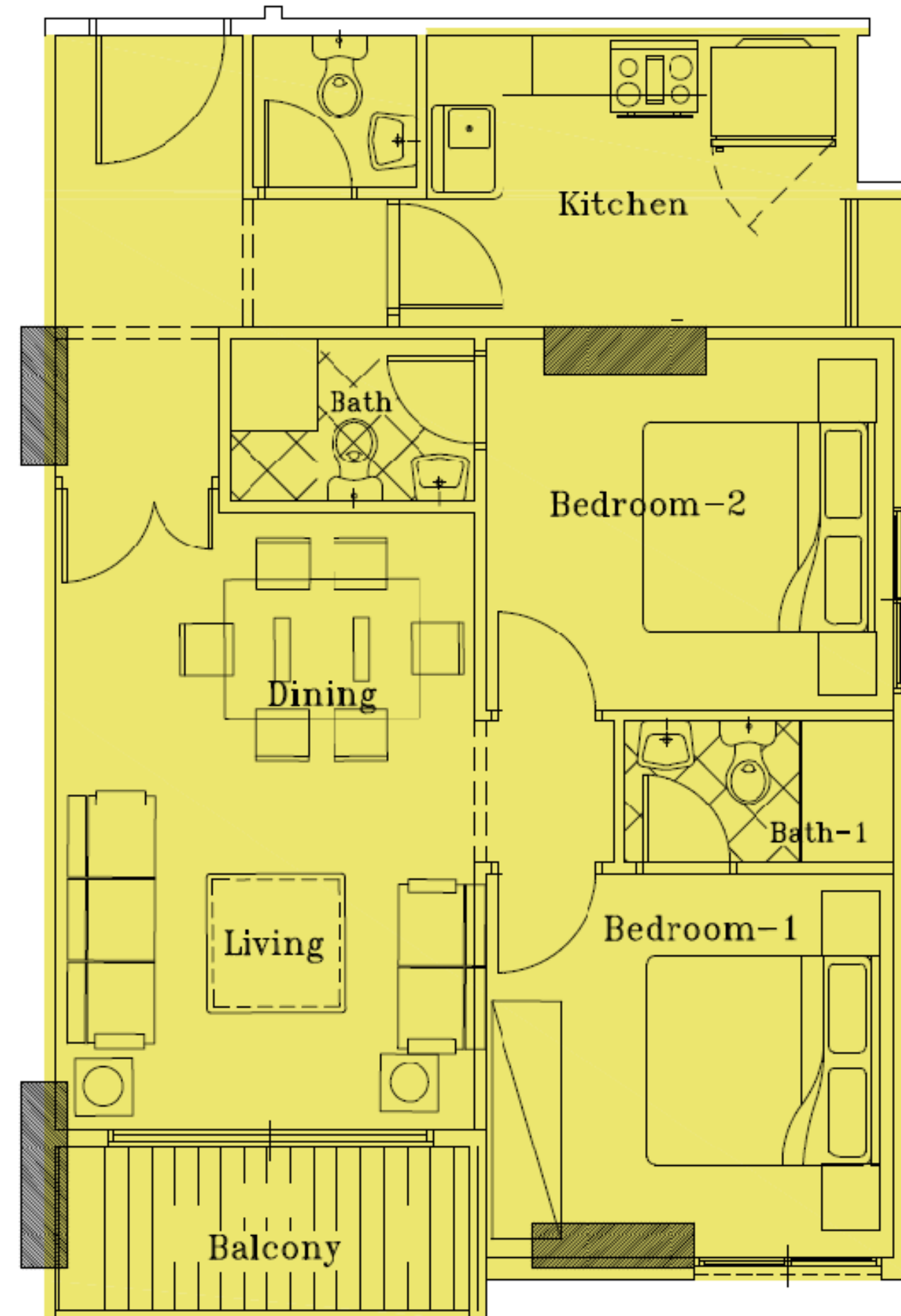


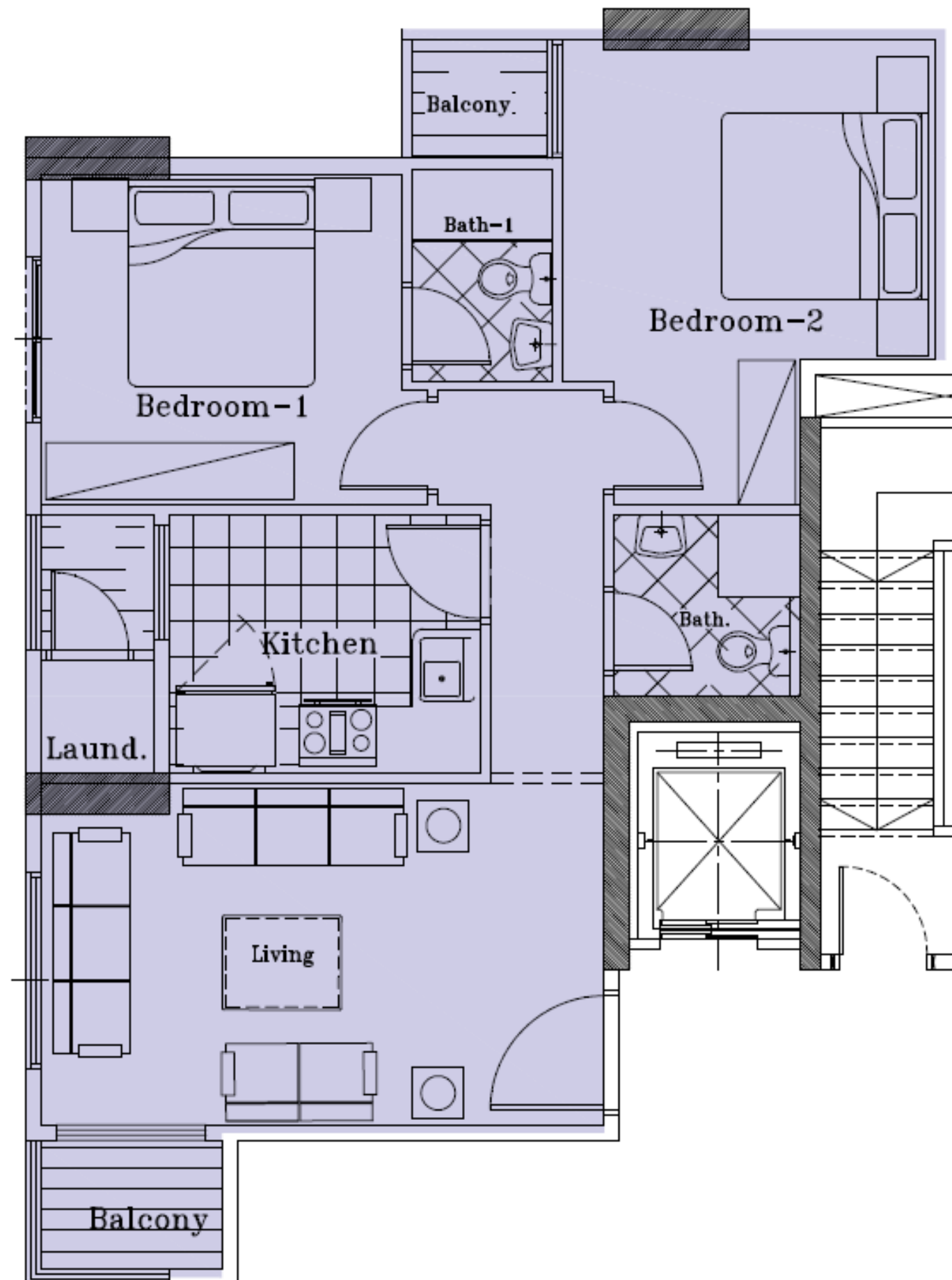
Appartement 1, 89 m2:

- **1 Salon / Salle à manger**
- **2 Chambres**
- **1 Salle de bain**
- **1 Cuisine**
- **1 buanderie**
- **1 WC visiteur**
- **2 Balcons**

Appartement 2, 89 m² :

- **1 Salon / Salle à manger**
- **2 Chambres autonomes**
- **2 Salles de bain**
- **1 Cuisine**
- **1 WC visiteur**
- **1 Balcon**



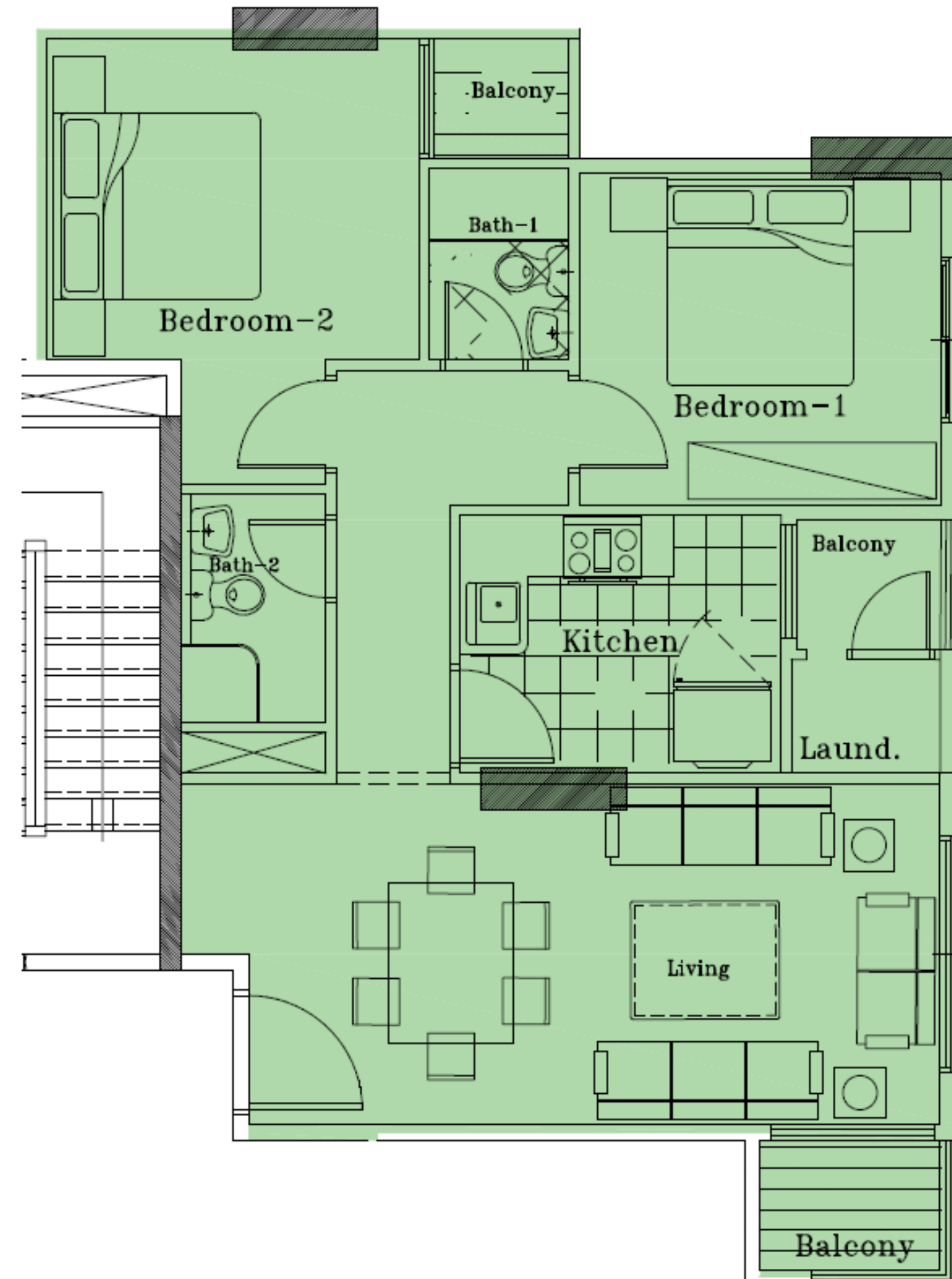


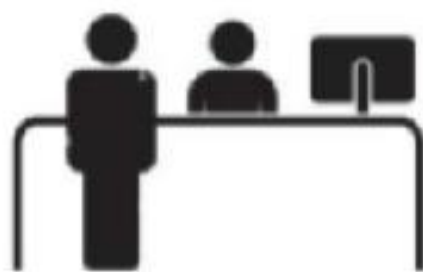
Appartement 3, 82 m² :

- **1 Salon / Salle à manger**
- **2 Chambres dont 1 autonome**
- **2 Salles de bain/ WC visiteur**
- **1 Cuisine**
- **1 Buanderie**
- **3 Balcons**

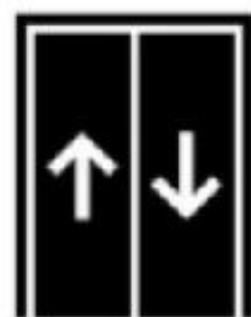
Appartement 4, 90 m² :

- **1 Salon / Salle à manger**
- **2 Chambres dont 1 autonome**
- **2 Salles de bain/ WC visiteur**
- **1 Cuisine**
- **1 buanderie**
- **1 Balcon**





Réception 24h/7j



**2 Ascenseurs pour chaque
bâtiments**



Sécurité 24h/7j

Sécurité 24h/ 7j



Groupe Electrogène



Parking pour résidents



Fibre optique







BOYOOT
IMMOBILIER





BOYOOT
IMMOBILIER






BOYOOT

IMMOBILIER

 +225 07 09 107 109

 Marcory, Zone 4, Rue Pierre & Marie Curie, Immeuble Bo Concept, 2eme étage, Abidjan

www.boyootimmobilier.com

 info@boyootimmobilier.com