



Résidence ELECTRA



La Résidence ELECTRA réunit toutes les conditions pour assurer aux habitants Confort, Sécurité et Bien-être.

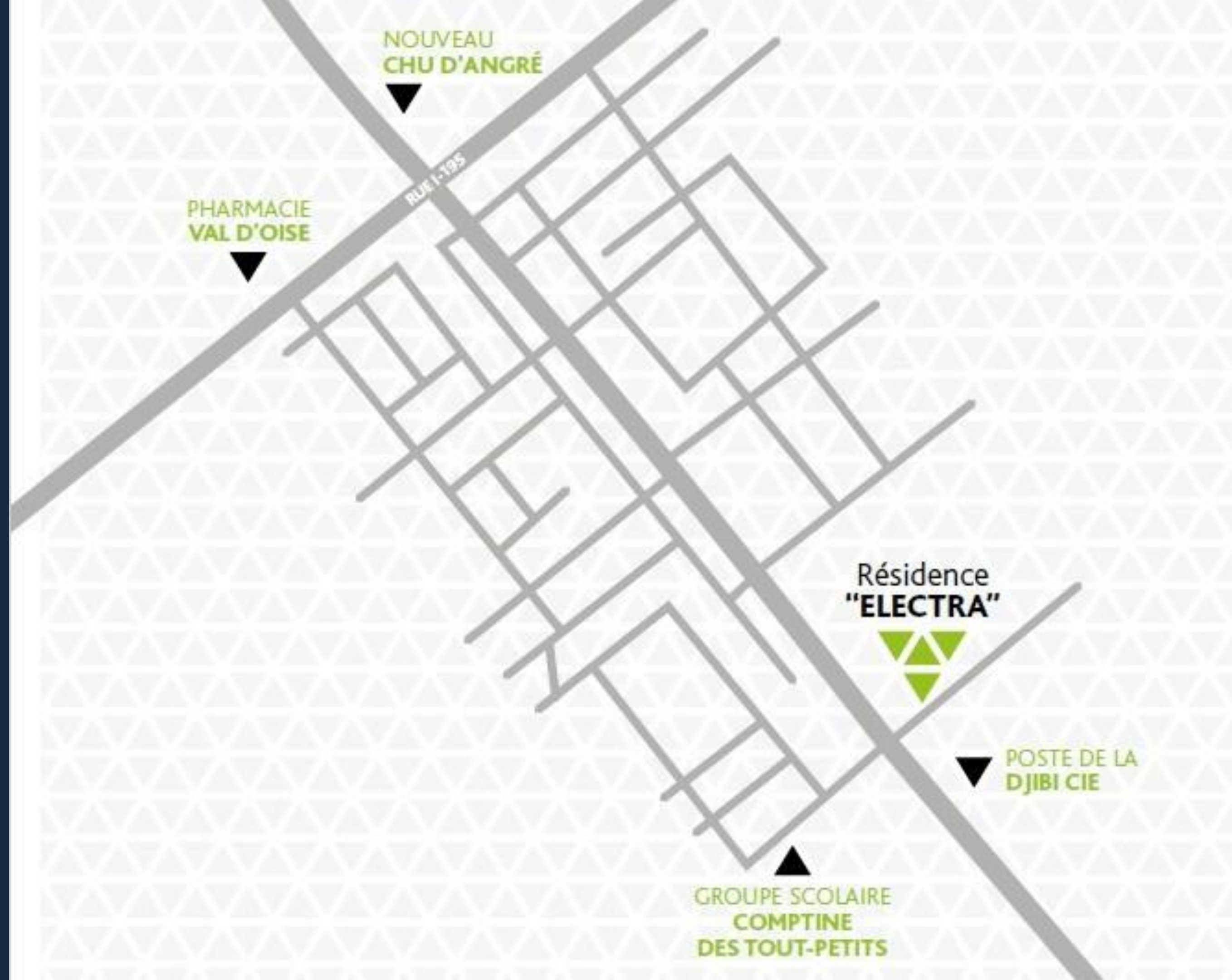
- La résidence ELECTRA occupe un emplacement de choix dans une zone en plein essor à quelques minutes du nouveau CHU d'Angré.
- La résidence ELECTRA bénéficie d'une architecture contemporaine comportant des appartements de 3 et 4 pièces d'une superficie allant de 78 à 109 m² desservis par un ascenseur.
- La résidence est dotée d'un rez de chaussée dédié au stationnement des résidents, des espaces commerciaux ainsi qu'une salle de sport équipée.



• Cocody Angré nouveau CHU



- 1 immeuble
- 7 étages
- Appartements de 3 et 4 pièces de 78m² à 109m²
- Livraison Avril 2024





PLANS ET SURFACES

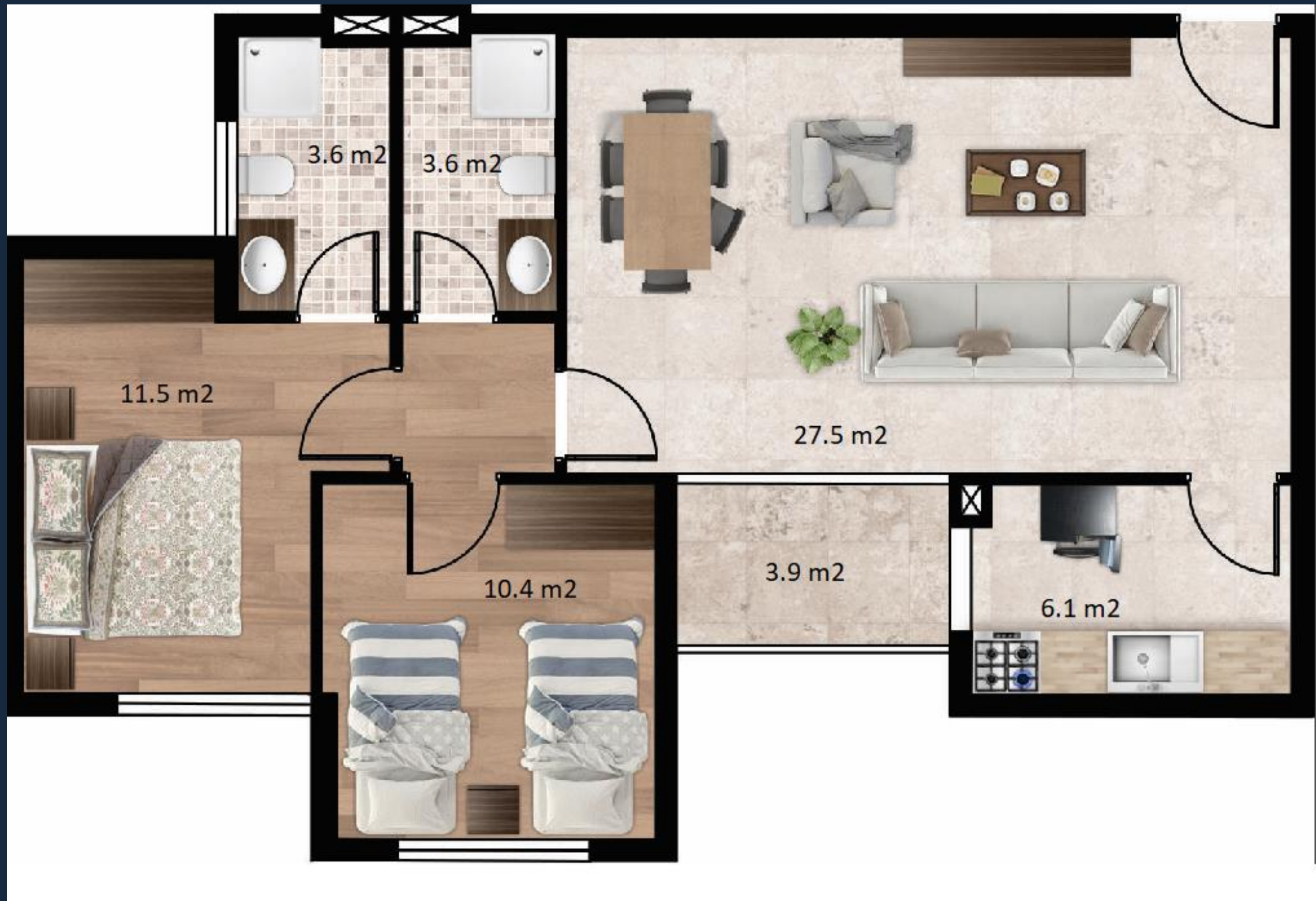


SALLE DE SPORT

Une salle de sport de 50 m²,
100 % équipée
à votre disposition



TYPE 1



Appartement de 3 pièces de 78 m² avec :

- 1 Salon / Salle à manger
- 1 Chambre autonome
- 1 Chambre à coucher
- 2 salles de bain
- 1 Cuisine
- 1 Balcon

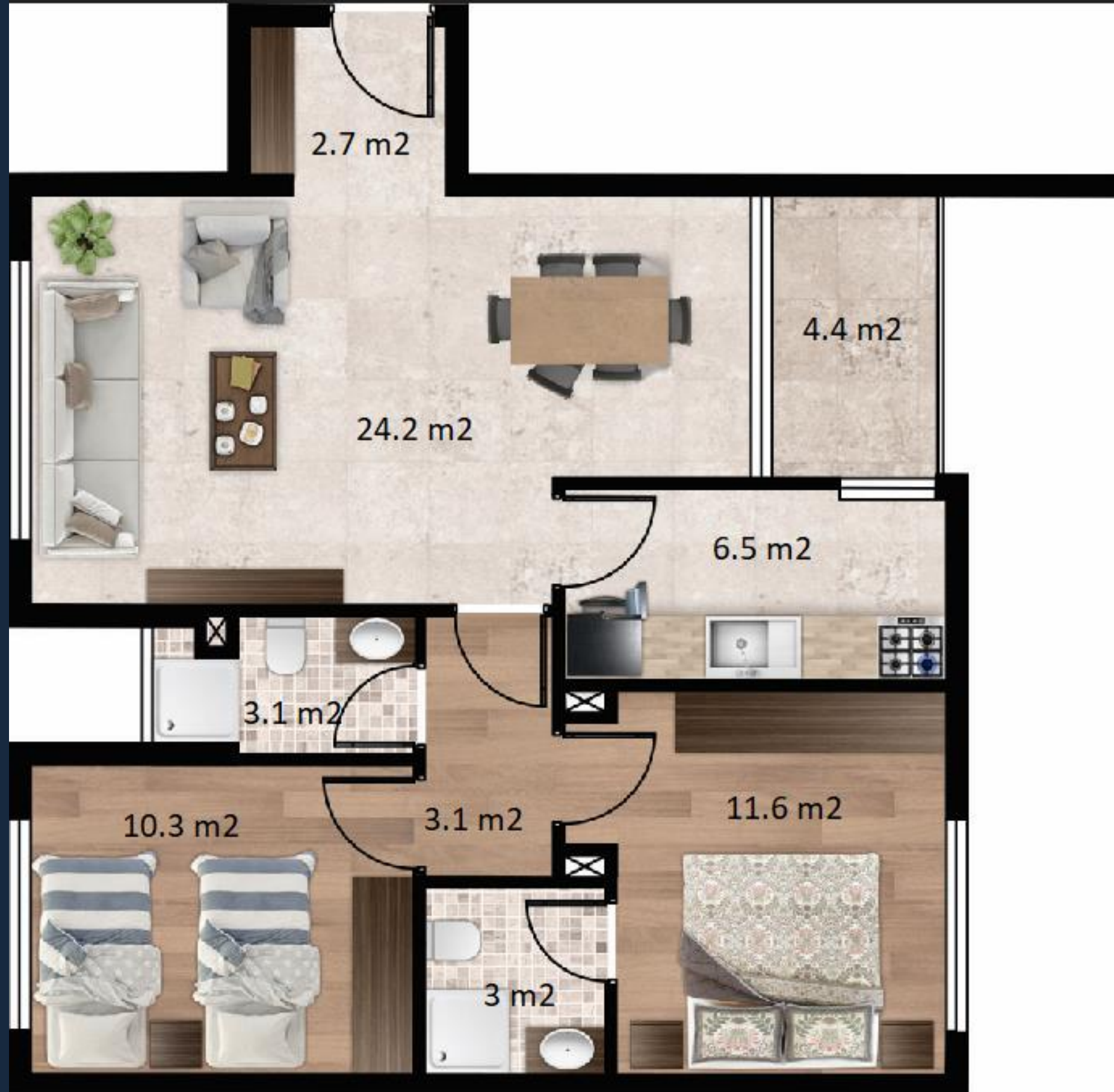
TYPE 2



Appartement de 3 pièces de 77 m² avec:

- 1 Salon / Salle à manger
- 1 Chambre autonome
- 1 Chambre à coucher
- 2 salles de bain
- 1 Cuisine
- 1 Balcon

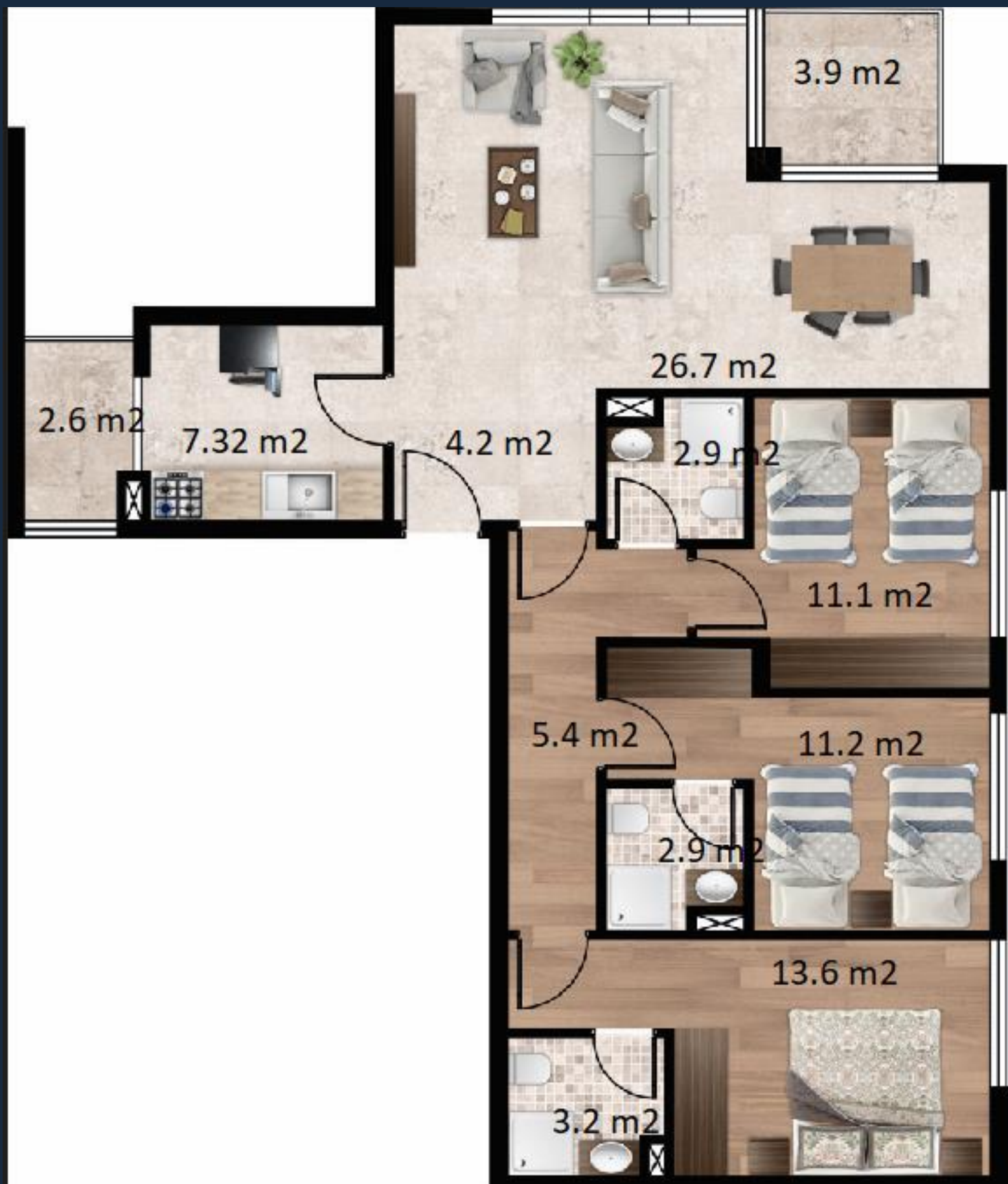
TYPE 3



Appartement de 3 pièces
de 78 m² avec:

- 1 Salon / Salle à manger
- 1 Chambre autonome
- 1 Chambre à coucher
- 2 salles de bain
- 1 Cuisine
- 1 Balcon

TYPE 4

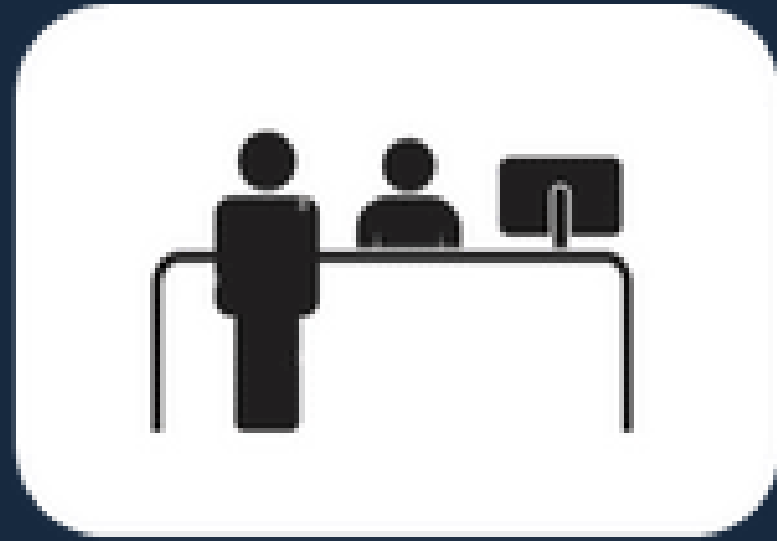


Appartement de 4 pièces
de 109 m² avec:

- 1 Salon / Salle à manger
- 2 Chambre autonomes
- 1 Chambre à coucher
- 3 salles de bain
- 1 Cuisine
- 2 Balcons



DESRIPTIF DE L'IMMEUBLE



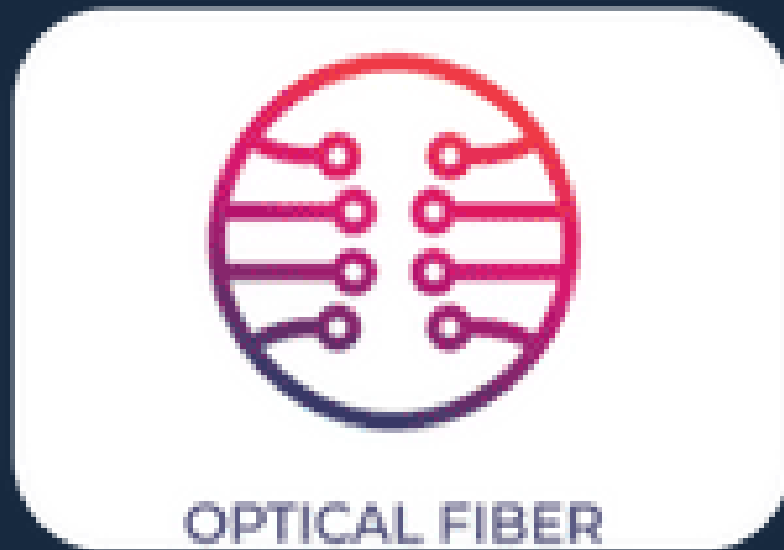
RECEPTION



SECURITE 24/7



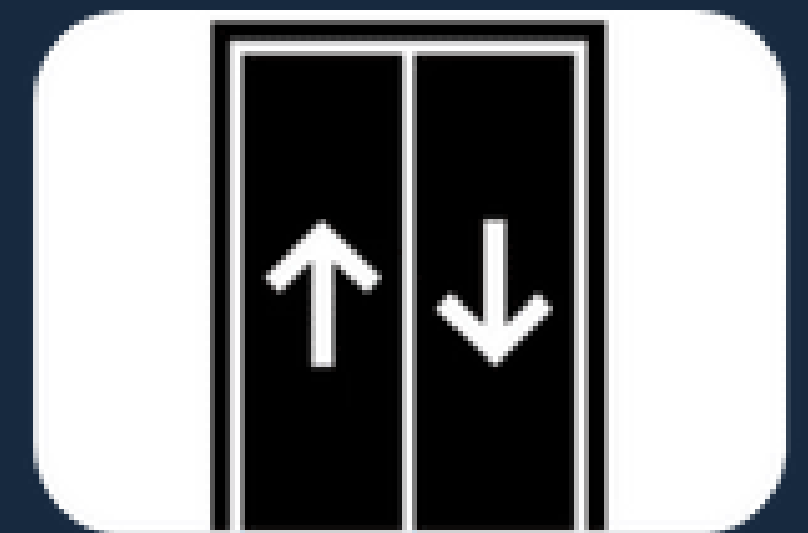
PARKING



FIBRE OPTIQUE



**GROUPE
ELECTROGENE**



ASCENCEUR