



BOYOOT
IMMOBILIER

GRACES 4 - CITE HEVRON



LA CITE DES GRACES 4 & 5

« La CITE DES GRACES 4 & 5 » est une conception de :

- 23 maisons de 4 pièces



- 3 duplex de 4 pièces



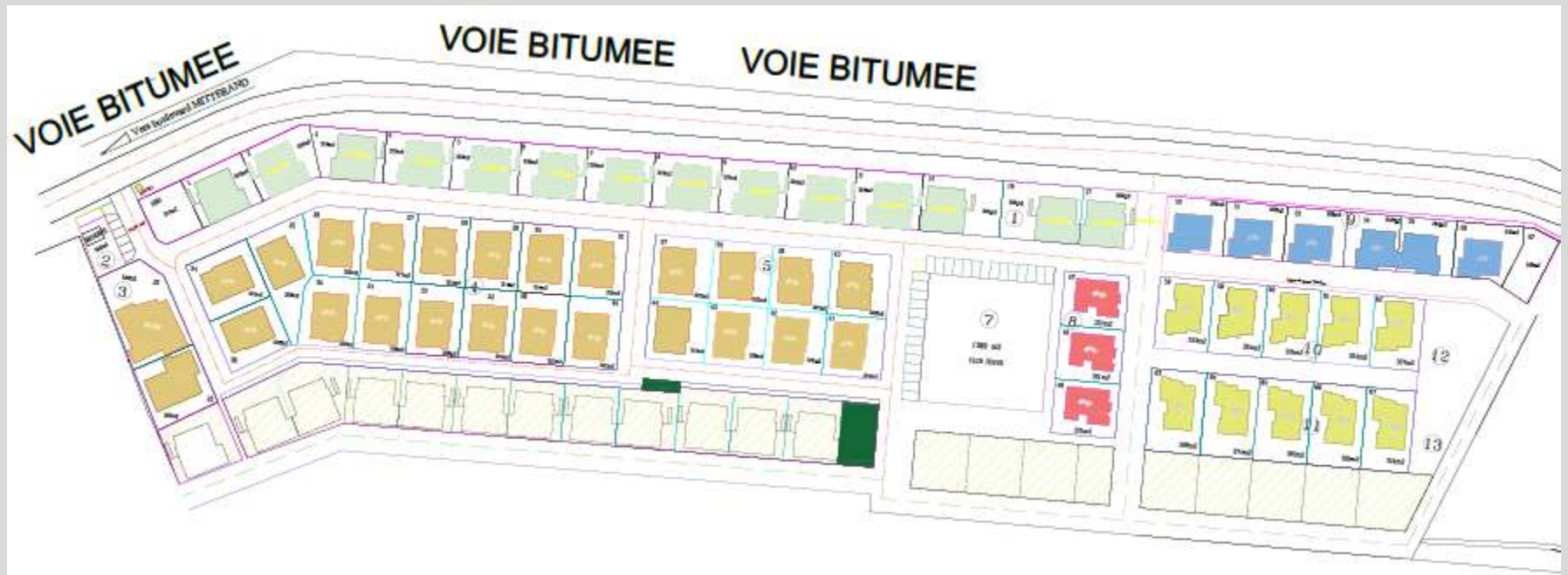
- 10 duplex de 5 pièces



- 6 duplex de 6 pièces



- 14 triplex de 7 pièces

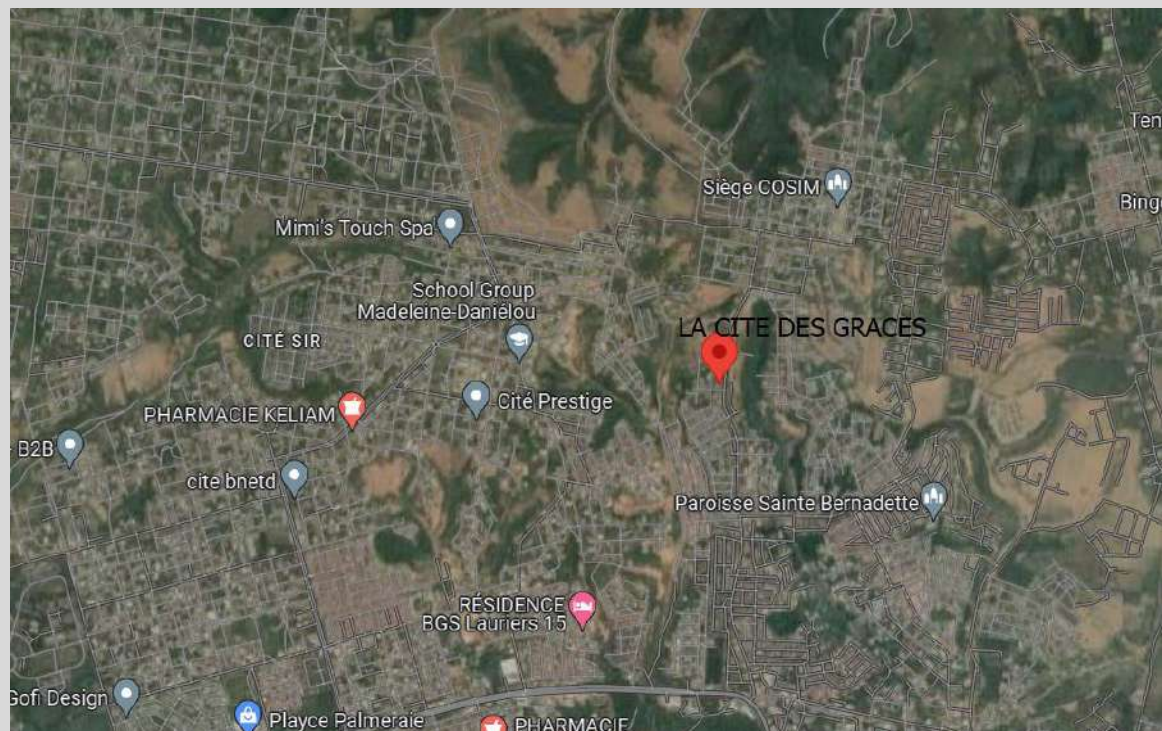


La Situation Géographique



Bingerville

2 min de la Cité Fêh Kessé

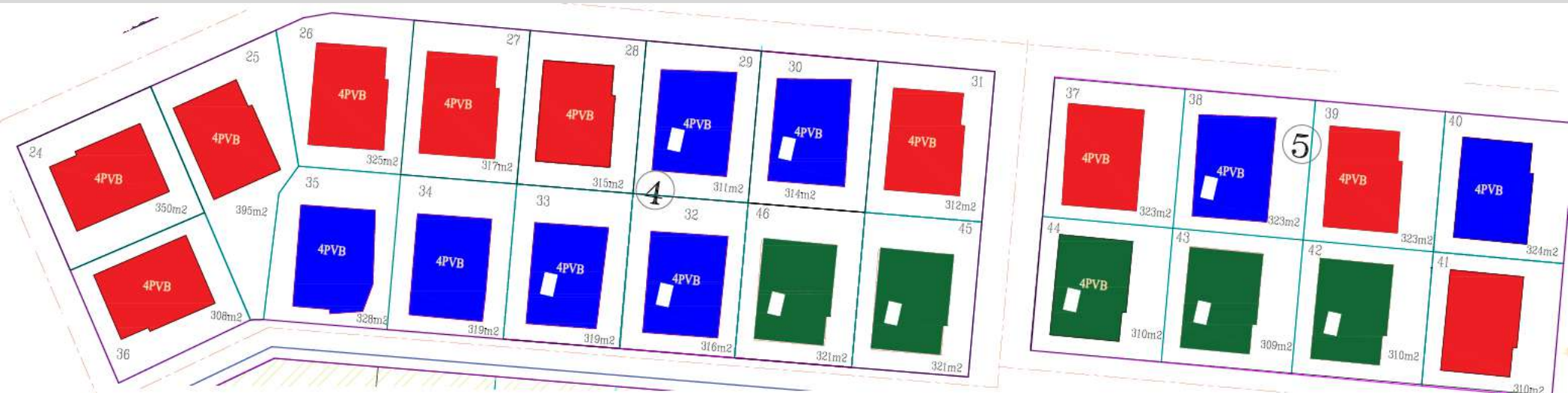


MAISON 4 PIECES

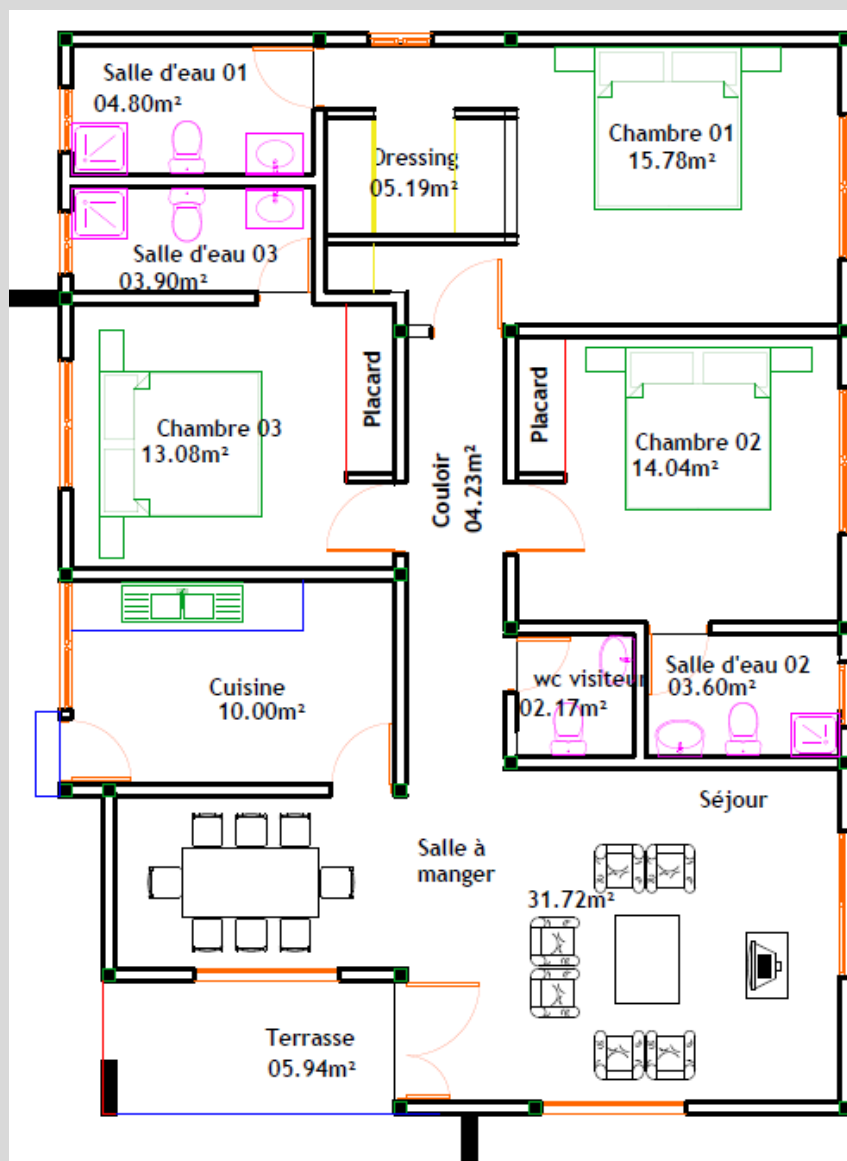


MAISON 4 PIECES

- 23 maisons de 4 pièces
- Superficie du terrain : entre 308 m² et 395 m²
- Superficie bâtie: 114.58 m²
- Prix Gros-œuvres : entre 71.700.000 CFA et 84.750.000 CFA
- Prix avec finitions : entre 97.700.000 CFA et 104.750.000 CFA



MAISON 4 PIECES



4 PIECES VILLA

TABLEAU DE SURFACE 4 PIECES VILLA

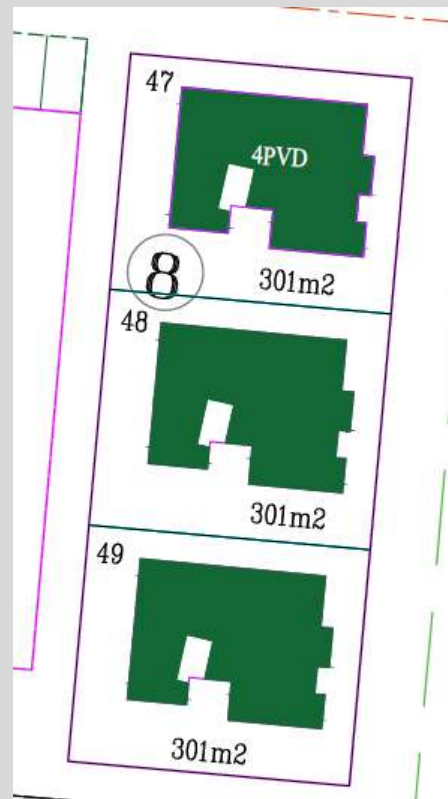
DESIGNATIONS	SURFACES
Sejour + salle à manger	31.72m ²
Terrasse	05.94m ²
Cuisine	10.00m ²
Couloir	04.23m ²
wc visiteur	02.17m ²
Chambre 01	15.78m ²
Dressing	05.19m ²
Salle d'eau 01	04.80m ²
Chambre 02	14.04m ²
Salle d'eau 02	03.60m ²
Chambre 03	13.08m ²
Salle d'eau 03	03.90m ²
TOTAL	114.58m²

VILLA DUPLEXE 4 PIECES



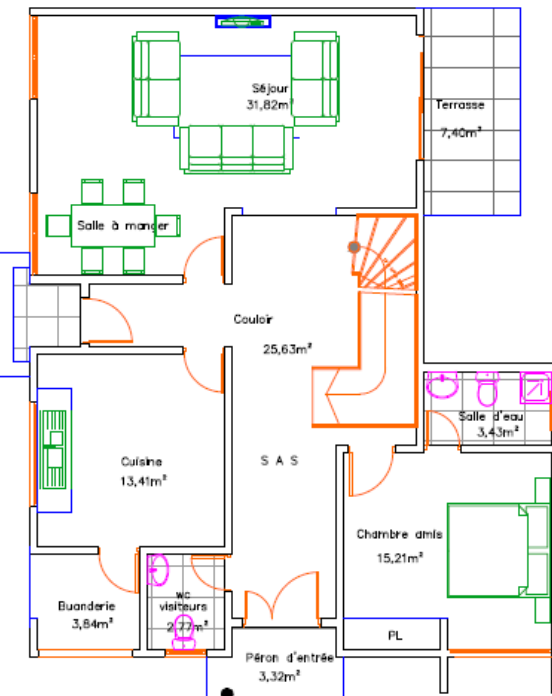
VILLA DUPLEXE 4 PIECES

- 3 duplex de 4 pièces
- Superficie du terrain : 301 m²
- Superficie bâtie: 205.39 m²
- Prix Gros-œuvres : 115.650.000 CFA
- Prix avec finitions : 145.650.000 CFA



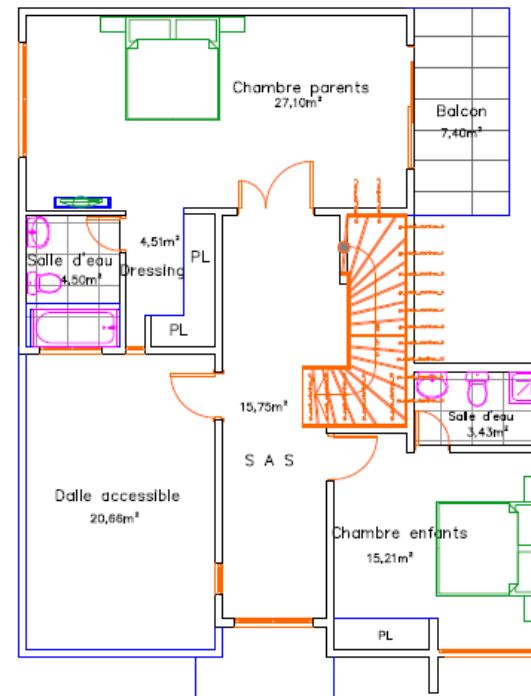
VILLA DUPLEXE 4 PIECES

RDC



DESIGNATIONS	SURFACES (m ²)
Séjour + Salle à manger	31,82 m ²
Terrasse	7,40 m ²
Cuisine	13,41 m ²
Buanderie	3,84 m ²
WC Visiteurs	2,77 m ²
Chambre amis	15,21 m ²
Salle d'eau ch amis	3,43 m ²
Péron d'entrée	3,32 m ²
SAS - Couloir - Escalier	25,63 m ²
TOTAL RDC	106,83 m²

ETAGE



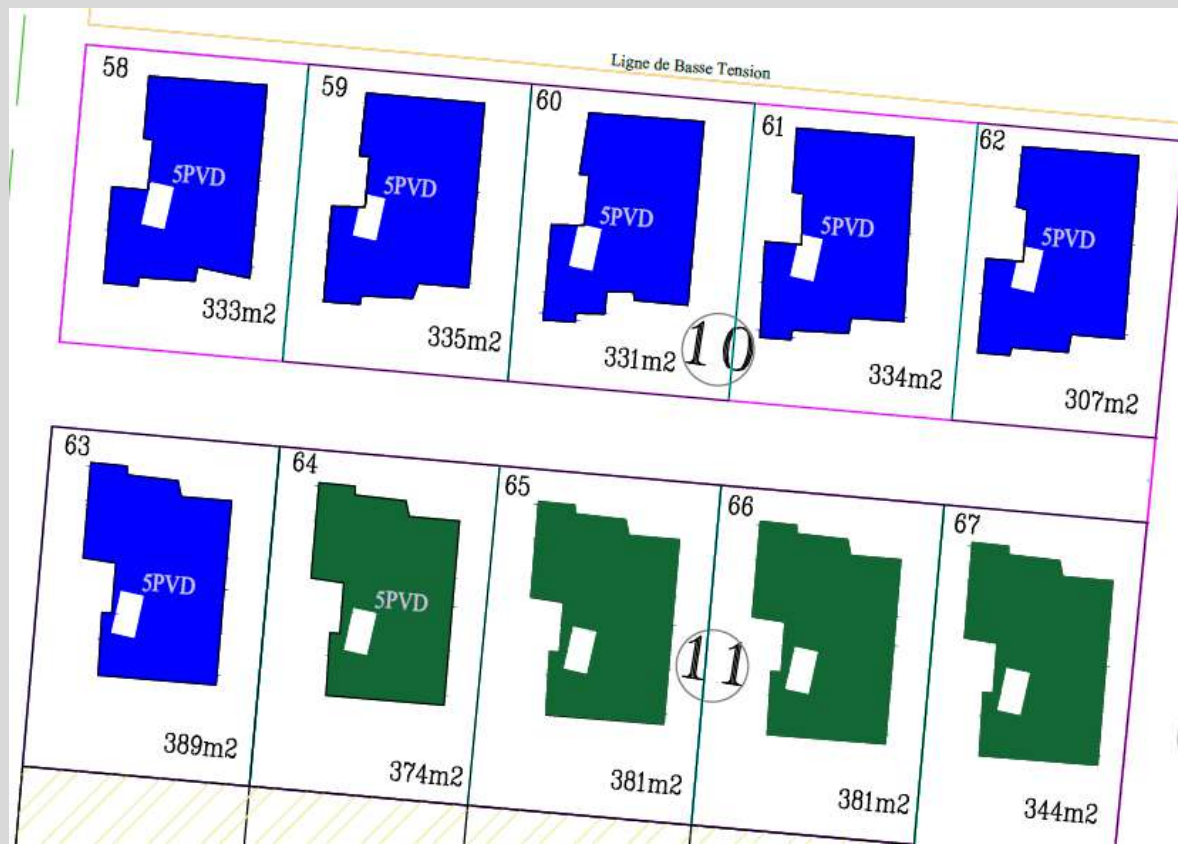
DESIGNATIONS	SURFACES (m ²)
Chambre parents	27,10 m ²
Dressing	4,51 m ²
Salle de bains	4,50 m ²
Balcon	7,40 m ²
Chambre enfants 01	15,21 m ²
Salle d'eau ch enfants 01	3,43 m ²
Dalle accessible	20,66 m ²
S A S - Couloir	15,75 m ²
TOTAL ETAGE	98,56 m²

VILLA DUPLEXE 5 PIECES

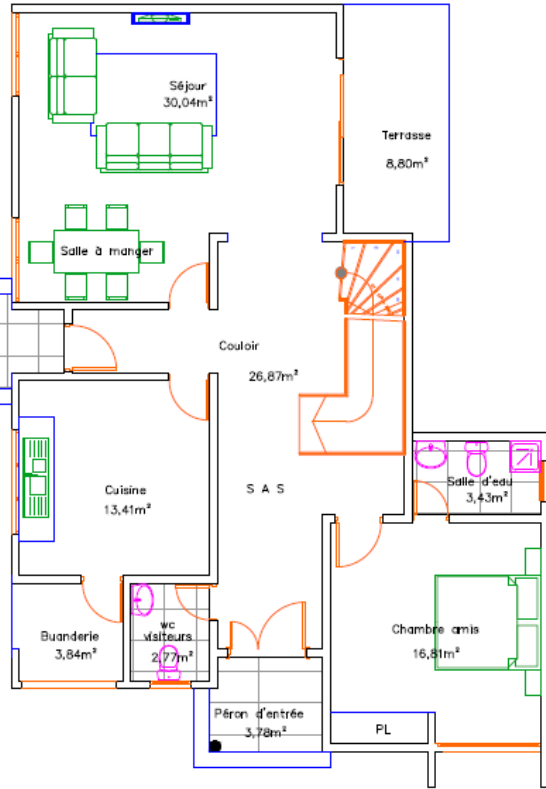


VILLA DUPLEXE 5 PIECES

- 10 duplex de 5pièces
- Superficie du terrain : entre 307 m² et 389 m²
- Superficie bâtie: 212.25 m²
- Prix Gros-œuvres : entre 149.050.000 CFA et 168.850.000 CFA
- Prix avec finitions : entre 169.050.000 CFA et 188.850.000 CFA

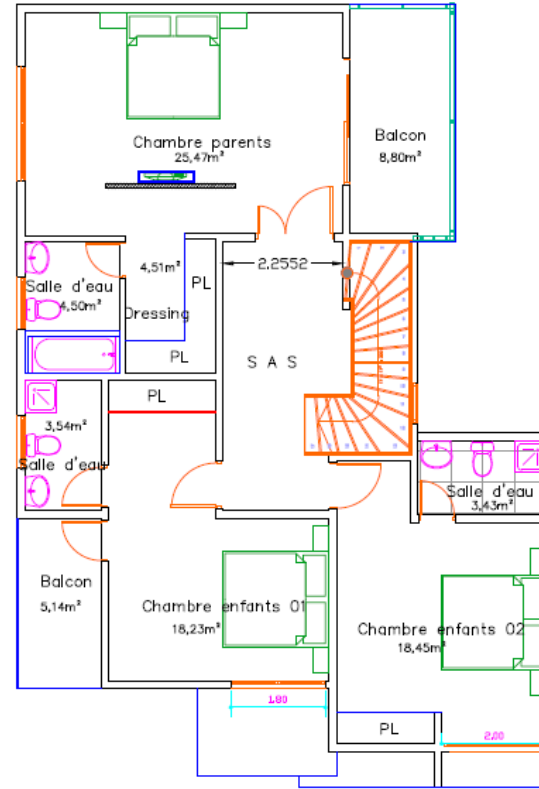


VILLA DUPLÈXE 5 PIÈCES



RDC

DESIGNATIONS	SURFACES (m ²)
Séjour + Salle à manger	30,04 m ²
Terrasse	8,80 m ²
Cuisine	13,41 m ²
Buanderie	3,84 m ²
WC visiteurs	2,77 m ²
Chambre amis	16,81 m ²
Salle d'eau ch amis	3,43 m ²
Pédon d'entrée	3,78 m ²
SAS - Couloir - Escalier	26,87 m ²
TOTAL RDC	109,75 m²



ETAGE

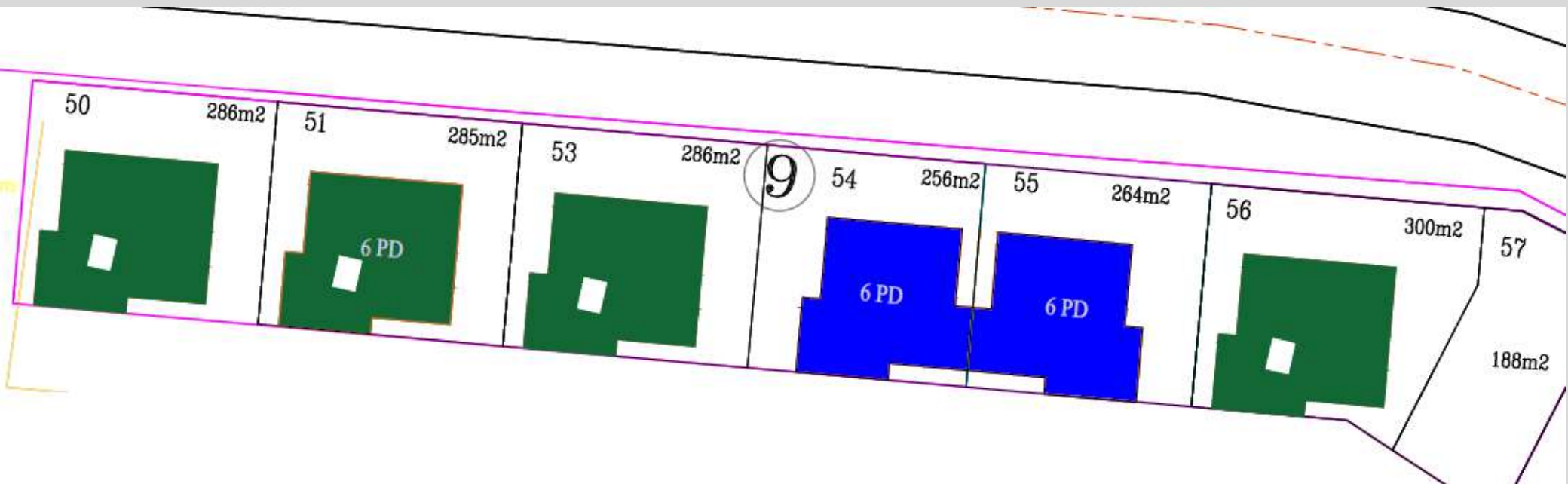
DESIGNATIONS	SURFACES (m ²)
Chambre parents	25,47 m ²
Dressing	4,51 m ²
Salle de bains	4,50 m ²
Balcon	8,80 m ²
Chambre enfants 01	18,23 m ²
Salle d'eau ch enfants 01	3,54 m ²
Balcon	5,14 m ²
Chambre enfants 02	18,45 m ²
Salle d'eau ch enfants 02	3,43 m ²
S A S - Couloir	10,43 m ²
TOTAL ETAGE	102,50 m²

VILLA DUPLEXE 6 PIECES

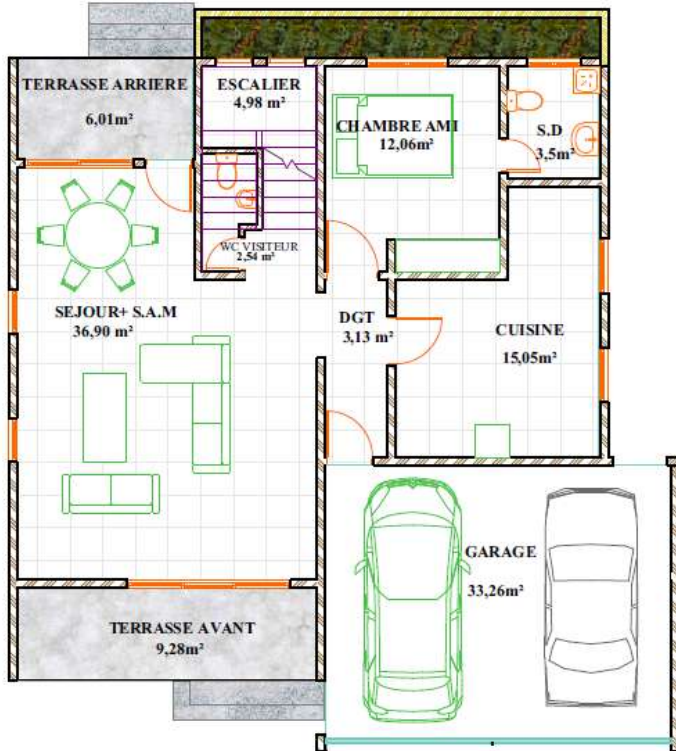


VILLA DUPLEXE 6 PIECES

- 6 duplex de 6 pièces
- Superficie du terrain : entre 256 m² et 300 m²
- Superficie bâtie: 247.3 m²
- Prix Gros-œuvres : entre 138.900.000 CFA et 145.500.000 CFA
- Prix avec finitions : entre 148.900.000 CFA et 155.500.000 CFA
- Lots 54 et 55 – 220 m²: 135.500.000 CFA

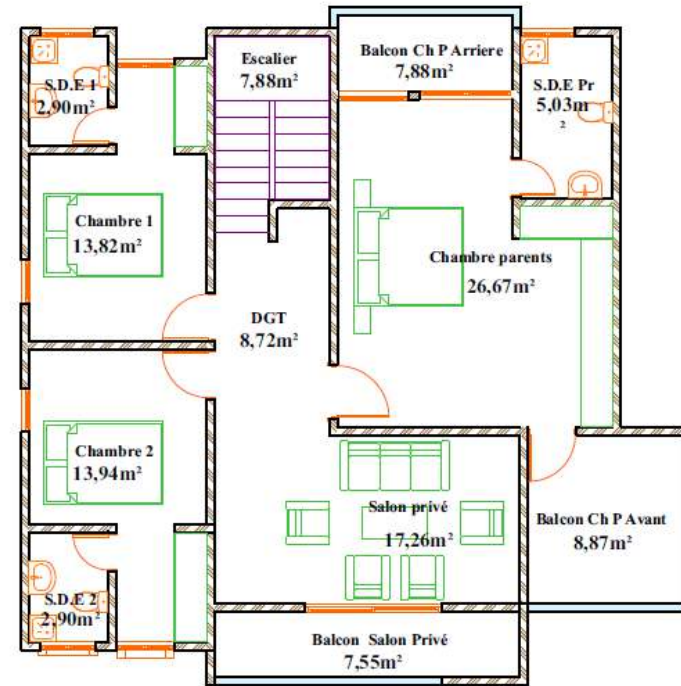


VILLA DUPLEXE 6 PIECES



SURFACES UTILES RDC	
Sejour + S.A.M	36,90 m ²
Terrasse Arriere	6,01m ²
WC Visiteur	2,54 m ²
Escalier	4,98 m ²
Degagement	3,13 m ²
Chambre Ami	12,06m ²
S.D 1	3,5m ²
Cuisine	15,05m ²
Terrasse Avant	9,28m ²
Garage	33,26m ²
TOTAL	126,71m²

PLAN DE RDC



SURFACES UTILES ETAGE	
Salon privé	17,26m ²
Chambre parents	26,67m ²
S.D.E Pr	5,03m ²
Balcon Pr 1	8,87m ²
Balcon Pr 2	7,88m ²
DGT	8,72m ²
Chambre 1	13,82m ²
S.D.E 1	2,90m ²
Chambre 2	13,94m ²
S.D.E 2	2,90m ²
Balcon	7,55m ²
Escalier	5,05m ²
TOTAL	120,59m²

PLAN D'ETAGE

VILLA TRIPLEXE 7 PIECES

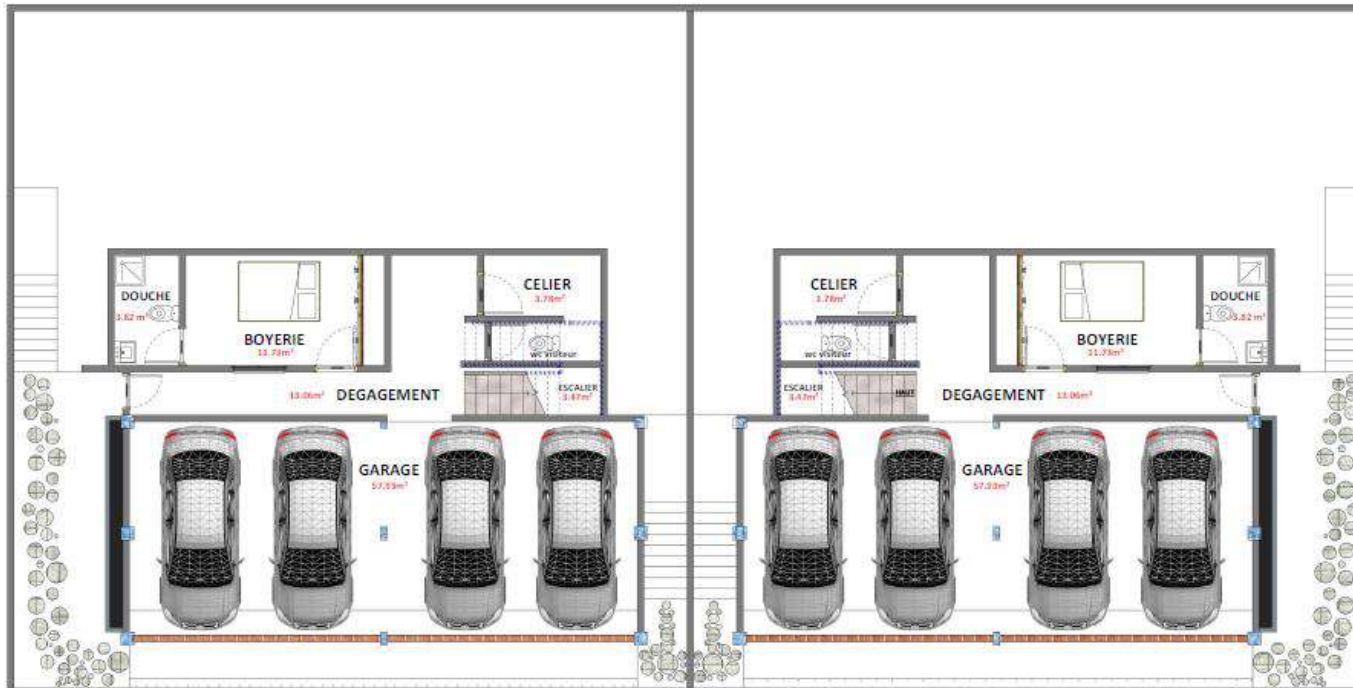


VILLA TRIPLEXE 7 PIECES

- 14 triplex de 7 pièces
- Superficie du terrain : entre 269 m² et 395 m²
- Superficie bâtie: 379.78 m²
- Prix Gros-œuvres : entre 180.850.000 CFA et 199.750.000 CFA
- Prix avec finitions : entre 200.850.000 CFA et 219.750.000 CFA
- Lot 17 – 250 m²: 175.500.000 CFA



VILLA TRIPLEXE 7 PIECES



SOUS-SOL

SURFACES UTILES SOUS-SOL	
GARAGE	57.93m ²
BOYERIE	11.73m ²
DOUCHE	3.82m ²
DEGAGEMENT	13.06m ²
CELIER	3.78m ²
ESCALER	3.47m ²
WC VISITEUR	2.26m ²
SUPERFICIE TOTALE	96.05m²

VILLA TRIPLEXE 7 PIECES



RDC

SURFACES UTILES RDC

SEJOUR	19.20m ²
SALON	27.98m ²
SALLE A MANGER	11.38m ²
TERRASSE AVANT	14.40m ²
TERRASSE ARRIERE	10.78m ²
DEGAGEMENT	9.14m ²
ESCALIER	6.93m ²
CHAMBRE AMI	18.20m ²
SDE 1 CHAMBRE AMI	2.75m ²
BALCON CHAMBRE AMI	3.50m ²
CUISINE	14.20m ²
TERRASSE CUISINE	4.36m ²
ESCALIER EXTERIEUR	8.50m ²
SUPERFICIE TOTALE	150.72m²
SUPERFICIE GENERALE	150.72m²

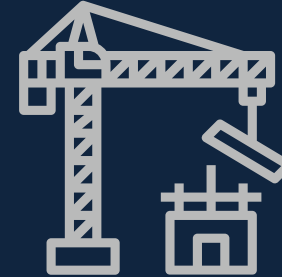


ETAGE

SURFACES UTILES ETAGE




CHAMBRE PARENT	22.38m ²
SDE PARENTS	4.40m ²
DRESSING	6.00m ²
BALCON	5.82m ²
CHAMBRE 3	14.20m ²
SDE 3	3.70m ²
ESCALIER	6.60m ²
DEGAGEMENT	15.73m ²
CHAMBRE 4	17.75m ²
BALCON CHAMBRE 4	3.90m ²
SALLE D'ETUDE	11.47m ²
CHAMBRE 5	14.89m ²
SDE 5	3.30m ²
BALCON CHAMBRE 5	7.87m ²
SUPERFICIE TOTALE	138.01 m²

Paievements et Livraison



- Apport initial de 25% pour les villas non construites ou au stade béton
- Paiement du montant total ou au moins 80% pour les villas construites gros-œuvres
- Echelonnement jusqu'à la livraison

- Livraison dans 4 mois pour les villas construites gros-œuvres
- Livraison dans 1 an pour les villas construites stade béton
- Livraison dans 2 ans pour les villas non construites

	BATIMENT CONSTRUIT ET RESERVE
	BATIMENTS CONSTRUIT ET NON RESERVE
	BATIMENT NON CONSTRUIT























BOYOOT
IMMOBILIER

 **+225 07 09 107 109**

 **Marcory, Zone 4, Rue Pierre & Marie Curie, Immeuble Bo Concept, 2eme étage, Abidjan**

www.boyootimmobilier.com

 info@boyootimmobilier.com